

DAS KROKODIL VON AMF - SCHNELL, KRÄFTIG UND EFFEKTIV

DIE VORTEILE AUF EINEN BLICK:

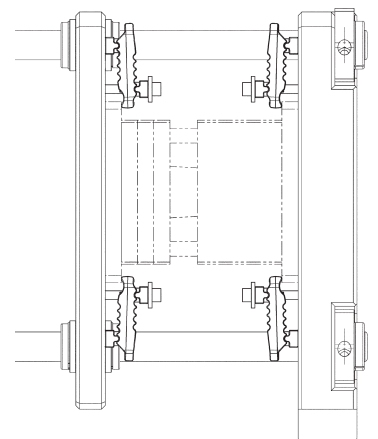
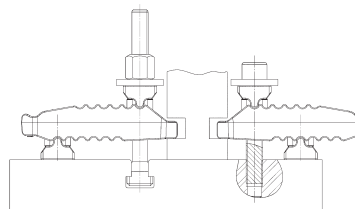
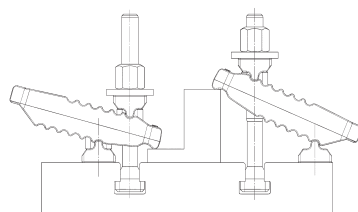
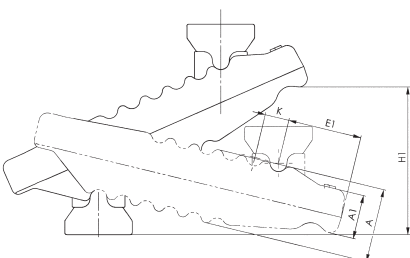
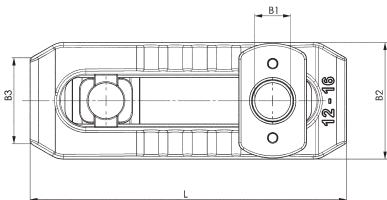
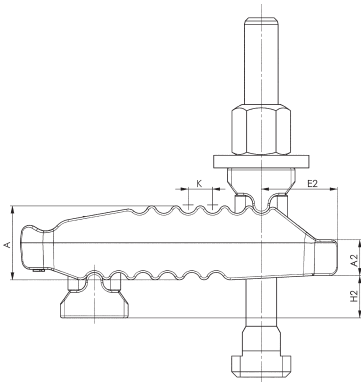
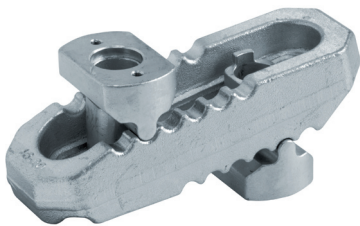
- > Für alle Spannaufgaben in der spannenden und spanlosen Bearbeitung
- > Variable, stufenlose und schnelle Verstellmöglichkeit
- > Gegenlager und Druckstück sind unverlierbar mit der Pratte verbunden
- > Variabler Einsatz durch einfaches Umdrehen der Spannpratte

Nr. 6312V

„Krokodil“ Spannpratte mit Gegenhalter, verstellbar

stufenlos verstellbar, vergütet,
verzinkt, mit unverlierbarem
Druckstück und Gegenhalter.

8 STÜCK IM SET!



Bestell-Nr.	B1	Nut	Spannkraft F max. [kN]	A	A2	B2 x L	B3	E1	E2	H1	H2	K	Gewicht [g]	€/St. 8 St.
375444	13	10, 12, 14	30	27	17	44x115	30	25	30	0-55	18	11	506	314,40
375451	17	12, 14, 16, 18	40	36	21	55x150	41	35	36	0-70	20	12	1382	388,80
375469	21	16, 18, 20, 22	60	42	27	62x187	30	44	44	0-80	30	14	2241	508,00
375477	25	20, 22, 24, 28	75	51	34	70x235	30	60	47	0-100	31	17	3479	728,00

Preisgruppe 7

Anwendung:

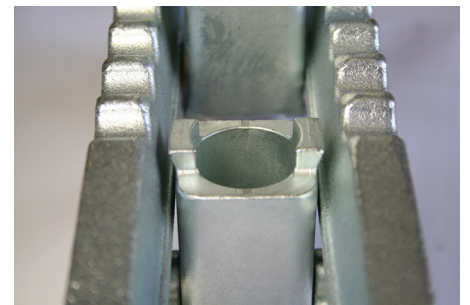
Das Krokodil kann in T-Nuten und in Gewindebohrungen eingesetzt werden. Das Druckstück und der Gegenhalter sind unverlierbar angebracht, somit ist die Spannpratte schnell einsatzbereit. Die Spannpratte ist mit zwei Spannnasen ausgestattet und kann je nach Einsatzfall um 180° umgedreht werden. Dadurch werden alle Einsatzgebiete, bei der spanabhebenden und spanlosen Bearbeitung (z.B. Spritzgießen und Pressen) abgedeckt.

Hinweis:

Zum Spannen können wahlweise Spannschrauben DIN 787, Stiftschrauben DIN 6379 und Zylinderschrauben DIN 912 verwendet werden. Größere Spannhöhen können mit Einsatz der Stützverlängerung Nr.6312S erreicht werden. Die angegebenen Spannkraften sind in optimaler Spannposition ermittelt (kleinster Abstand der Spannschraube zur Spannstelle). Die Spannkraften können je nach Aufspannung, Festigkeitsklasse der Spannschraube und Zustand des Gewindes (Schmierung) von den angegebenen Werten abweichen.

Vorteile:

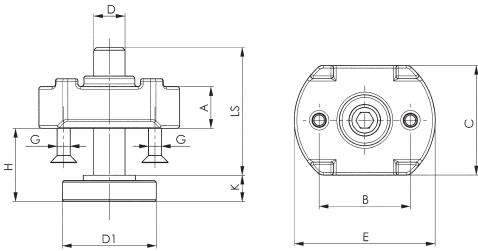
Das Spannelement „Krokodil“ kann für alle Spannaufgaben auf Spanntischen mit T-Nuten und Gewindebohrungen eingesetzt werden. Das Krokodil ermöglicht eine stufenlose Verstellmöglichkeit in der Höhe und eine variable Verstellmöglichkeit im Abstand zum Werkstück. Einsatz in allen Bereichen der spannenden und spanlosen Bearbeitung. Sehr gut geeignet zum Einsatz auf Spritzgießmaschinen und Pressen. Druckstück und Gegenhalter sind unverlierbar mit der Spannpratte verbunden. Es sind keine weiteren Unterlagen zur Errichtung der angegebenen Spannhöhen notwendig. Die Kerben des Krokodiles dienen zum Einstellen des Abstandes zum Werkstück. Im Zusammenhang mit der Stützverlängerung sind Spannhöhen bis 180 mm möglich.



Nr. 6312S

Stützverlängerung

Stahl verzinkt und vergütet
Stützschaube, vergütet, Festigkeitsklasse 8.8
Bestehend aus Druckstück, Stützschaube und Befestigungsschrauben.



Bestell-Nr.	D x LS	A	B	C	D1	E	G	H	K	Gewicht [g]	€/St. ab 1
79772	M10x39	10	30	30	30	44	M5	8-30	8	197	11,80
79814	M12x49	16	35	42	36	54	M5	10-37	10	433	18,30
79830	M12x94	16	35	42	36	54	M5	10-80	10	473	23,00
79871	M16x55	20	40	50	42	60	M5	13-41	13	494	23,00
79897	M16x90	20	40	50	42	60	M5	13-73	13	640	27,00
79749	M20x69	25	50	50	50	70	M6	16-52	16	1136	33,00
79764	M20x109	25	50	50	50	70	M6	16-91	16	1396	41,80

Preisgruppe 7

Anwendung:

Die Stützverlängerung wird zur Vergrößerung der Spannhöhe auf den Gegenhalter des Krokodils geschraubt.

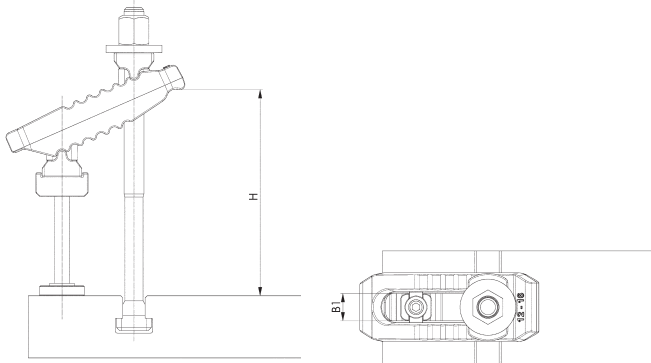
Hinweis:

Welche Spannhöhen erreicht werden, ist in der folgenden Tabelle zu sehen. Nicht angegebene Spannhöhen können jederzeit auf Anfrage gefertigt werden.

Vorteile:

Stufenloses Verstellen der Spannhöhen.

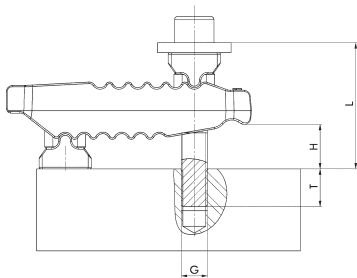
Einbauempfehlungen und Abmaße bei Verwendung der Spannschraube DIN 787 (mit Stützverlängerung 6312S)



B1	D x LS	Abmessung DIN 787	Spannbereich
13	M10x49	M10x10x100	18-31
13	M10x49	M12x12x160	18-95
13	M10x49	M12x14x160	18-95
17	M12x49	M12x12x200	26-123
17	M12x49	M12x14x200	26-123
17	M12x49	M16x16x200	26-123
17	M12x49	M16x18x200	26-123
17	M12x94	M12x12x200	26-120
17	M12x94	M12x14x200	26-120
17	M12x94	M16x16x250	26-166
17	M12x94	M16x18x250	26-166
21	M16x55	M16x16x250	33-141
21	M16x55	M16x18x250	33-141

B1	D x LS	Abmessung DIN 787	Spannbereich
21	M16x55	M20x20x250	33-141
21	M16x55	M20x22x250	33-141
21	M16x90	M16x16x250	33-150
21	M16x90	M16x18x250	33-150
21	M16x90	M20x20x315	33-173
21	M16x90	M20x22x315	33-173
25	M20x69	M20x20x315	41-177
25	M20x69	M20x22x315	41-177
25	M20x69	M24x24x315	41-177
25	M20x69	M24x28x315	41-177
25	M20x109	M20x20x315	41-197
25	M20x109	M20x22x315	41-193
25	M20x109	M24x24x315	41-180
25	M20x109	M24x28x315	41-180

Einbauempfehlungen und Abmaße bei Verwendung der Spannschraube DIN 912 (ohne Stützverlängerung 6312S)



B1	Abmessung DIN 912 G x L	Spannhöhe H	Einschraubtiefe T
13	M10x80	4-25	15-31
13	M10x90	17-40	15-31
13	M10x100	31-55	15-31
13	M12x80	0-20	18-33
13	M12x90	10-34	18-36
13	M12x100	22-50	18-36
17	M12x90	0-22	18-34
17	M12x110	24-50	18-36
17	M12x120	38-66	18-36
17	M16x100	0-26	24-43
17	M16x110	12-40	24-44
17	M16x120	26-55	24-44

B1	Abmessung DIN 912 G x L	Spannhöhe H	Einschraubtiefe T
21	M16x120	2-29	24-44
21	M16x130	15-43	24-44
21	M16x150	43-72	24-44
21	M20x140	18-48	30-52
21	M20x150	31-63	30-52
21	M20x160	45-78	30-52
25	M20x160	23-54	30-52
25	M20x180	51-83	30-52
25	M20x195	72-100	34-52
25	M24x140	0-15	36-48
25	M24x160	10-42	36-60
25	M24x180	37-71	36-60

Unverbindliche Preisempfehlung o. MwSt. - Technische Änderungen vorbehalten.