

Elektrische Kenndaten

Impulszahlen	Z	1024, 2048, 2500, 4096 Imp./Umdr. (weitere auf Anfrage)	XXXX
Ausführung der Elektronik (Ausgangssignale)	TTL	Leitungstreiber-Endstufe, Versorgungsspannung: $U_B = 5 \text{ VDC} \pm 5\%$ (verpolungssicher), Ausgangsamplitude: $U_{\text{LOW}} \leq 0.5 \text{ V}$, $U_{\text{HIGH}} \geq 2.5 \text{ V}$	T
	HTL	Gegentakt-Endstufe (kurzschlussfest), Versorgungsspannung: $U_B = 8 - 30 \text{ VDC}$ (verpolungssicher), Ausgangsamplitude: $U_{\text{LOW}} \leq 1.5 \text{ V}$, $U_{\text{HIGH}} \geq U_B - 3 \text{ V}$	H
Ausgangssignale	A, B, N + Inv.	2 Rechteckimpulsfolgen, elektr. Phasenversatz 90° + Nullimpuls, elektr. Länge 90° + Signalinvertierung	NI
Grenzfrequenz	f_G	TTL 300 kHz HTL 160 kHz	
Ausgangslaststrom	I_{Last}	TTL $\leq 70 \text{ mA}$ HTL $\leq 70 \text{ mA}$	
Stromaufnahme (ohne Last)	I_{max}	$\leq 100 \text{ mA}$	
zulässige Kabellänge		$\leq 100 \text{ m}$ (Baumer Thalheim Kabel)	
Anschlussart		Kabel, axial, 1.0 m (Standardlänge)	KA1
Einsatztemperaturbereich		0°C bis $+100^\circ \text{C}$ (bis $+150^\circ \text{C}$ bei abgeschirmtem Kabel und Wasserkühlung)	E
Zul. relative Luftfeuchtigkeit		$\leq 90\%$ (Betaung nicht zulässig)	

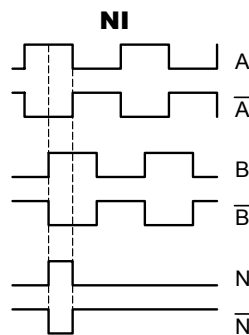
Optionen

Ausführung der Elektronik		TTL-Ausgangssignale, Leitungstreiber-Endstufe Versorgungsspannung: $U_B = 8 - 30 \text{ VDC}$ (verpolungssicher)	R
Anschlussart	Steckverbindung	Konfektioniert am Kabel, (siehe Datenblatt »Konfektionierungsarten«)	...

Anschlussbelegung

Aderfarbe	Signale
braun	A
grün	A inv.
grau	B
rosa	B inv.
rot	N
schwarz	N inv.
braun 0.5 mm ²	+ U_B
weiß 0.5 mm ²	0 V
blau	+ U_{sensor}
weiß	0 V_{sensor}
transparent	Schirm/Gehäuse

Ausgangssignaldiagramm



Diagramm, dargestellt bei Drehrichtung im Uhrzeigersinn, mit Blick auf die Welle (Anbauseite).

Bestellbeispiel

ITD 61 Drehgeber ITD 61	A 4 Bauform A 4	Y 9 Mechanische Variante Y 9 = siehe Zeichnung	1024 Impulszahl 1024 Impulse/Umdrehung	H Ausführung der Elektronik $U_B = 8 - 30 \text{ VDC HTL}$	NI Ausgangssignale A-, B-, N- Spur + Inv.	KA1 Anschlussart Kabel, axial, 1 m	E Einsatztemperaturbereich 0°C bis $+100^\circ \text{C}$	40 Hohlwellendurchmesser 40 mm	IP54 Schutzart IP54	67 Befestigungsvariante 67
--------------------------------------	------------------------------	---	---	---	--	---	--	---	----------------------------------	---