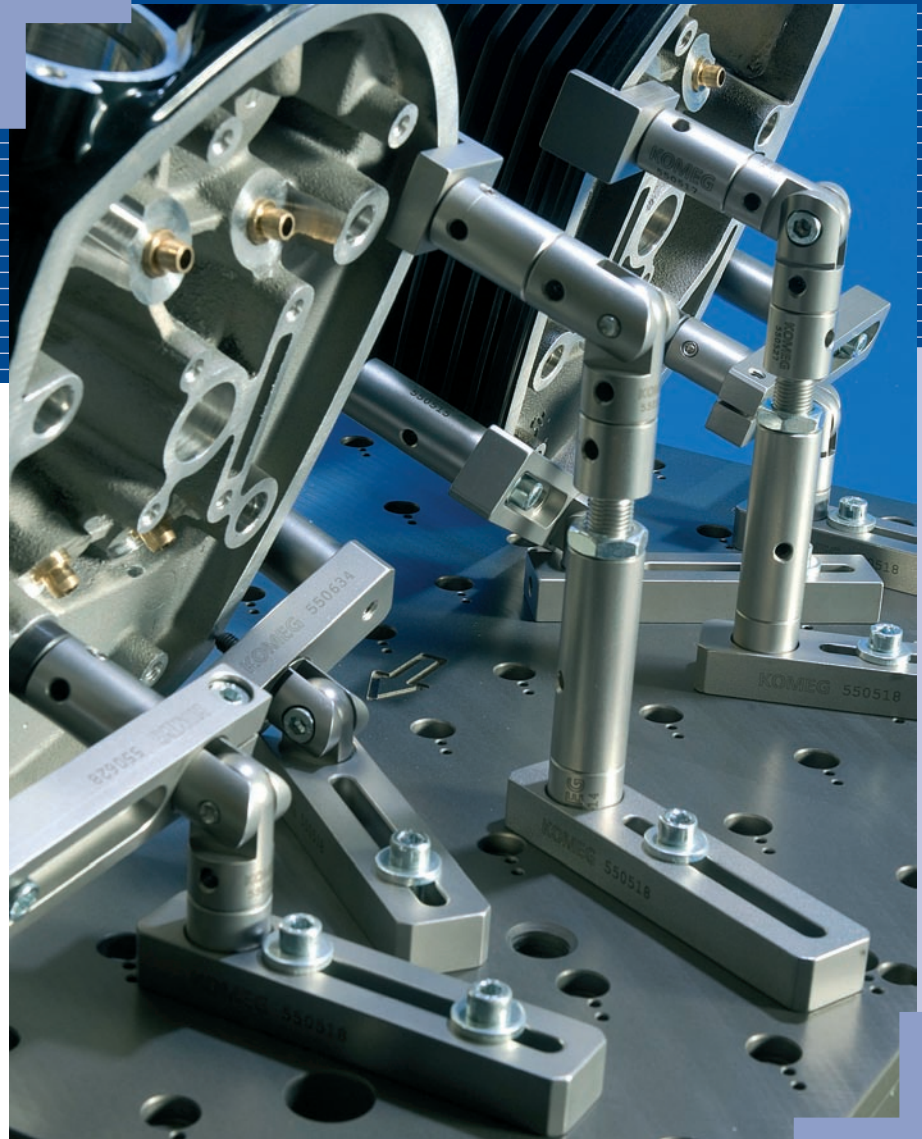


# KOMEG REPRO-FIX

PR 983021



**Gesamtkatalog - Das modulare Aufspannsystem  
für die Koordinatenmesstechnik**

# KOMEG: Spürbar mehr Erfahrung. Messbar bessere Ergebnisse.

KOMEG  
REPRO-FIX

Fundierte Erfahrung, bewährte Kompetenz und zukunftsorientierte Konzepte: KOMEG gehört seit über drei Jahrzehnten zu den internationalen Impulsgebern anspruchsvoller industrieller Messtechnik. Mit dem Setzen wichtiger technologischer Meilensteine und mit innovativen kundenspezifischen Sonderlösungen.

So realisierte KOMEG beispielsweise die weltweit ersten Fertigungsmessrechner mit SPC-Anwendung sowie das erste modulare Aufspannsystem zum reproduzierbaren Wiederaufbau. Können und Wissen, das seitdem konsequent verbreitert und vertieft wird.

Heute entwickelt, fertigt und vertreibt KOMEG wesentliche Komponenten und Systeme der Fertigungs- und Koordinatenmesstechnik:

- Tastelemente für Koordinatenmessgeräte aller Fabrikate
- Sondertaster und -konfigurationen
- Modulare, indexierbare Aufspannsysteme für die taktile und optische/bildverarbeitende Messtechnik
- Rüsttechnik und Beladesysteme
- Thermokabinen und Klimatechnik
- Sondermesstechnik
- Mess- und Qualitätsdatentechnik

Im 3500 m<sup>2</sup> großen, modern ausgestatteten KOMEG-Entwicklungs- und Fertigungscenter im saarländischen Völklingen widmen sich permanent 55 Mitarbeiter dem messtechnischen Fortschritt. Und der Zufriedenheit der Kunden aus zahlreichen industriellen Fertigungszweigen – vom Maschinen- und Automobilbau über die Elektro- und Kunststofftechnik bis hin zur pharmazeutischen Industrie und Medizintechnik.

Dabei agiert KOMEG außergewöhnlich ideenreich, engagiert sowie kundennah. Und basiert zudem auf einem äußerst tragfähigen Fundament: als Unternehmen der Mitutoyo Group – dem mit über 5000 Produkten global vielseitigsten Anbieter von Längenmesstechnik und dem weltweit bedeutendsten Komplettanbieter dieses Wirtschaftszweiges.

So ergänzen sich die Kompetenz von KOMEG und die Stärke von MITUTOYO perfekt im Sinne komplexer, lückenloser Systemlösungen. Zum Vorteil und Nutzen anspruchsvoller Messtechnik Anwender.

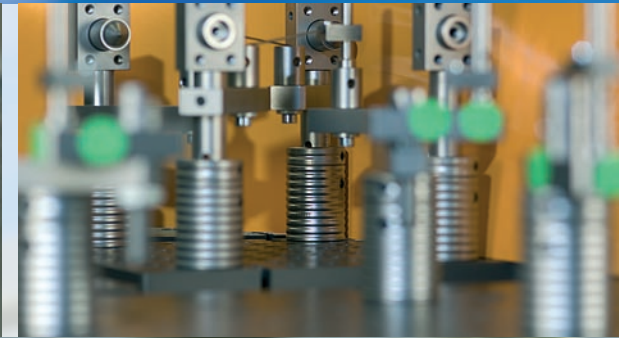
Mit spürbar mehr Erfahrung. Für messbar bessere Ergebnisse.

KOMEG: Wir hätten da eine Idee ...



# KOMEG

**KOMEG**



# Inhalt

Referenzen		5
Partner	Mitutoyo Group	6 - 7
Systembeschreibung	Praxisorientiert und kompatibel	8 - 9
Systembeschreibung	Reproduzierbarer und universeller Aufbau	10 - 11
Systembeschreibung	quick-fix / quick-rail	12
Systembeschreibung	opti-fix	13
Systembeschreibung	S-Profil	14 - 15
Systembeschreibung	R-Profil	16
Systembeschreibung	Trägerplattenfeld und Trägerstellwand	18
Systemkomponenten	Aufbauprinzip	19
Systemkomponenten	Basiselemente	20 - 30
Systemkomponenten	Aufbauelemente	32 - 39
Systemkomponenten	Positionier- und Anschlagelemente	40 - 47
Systemkomponenten	Spannelemente	48 - 54
Aufbewahrungssysteme	Mobile Teilelager	54
Bausätze		56 - 81

# KOMEG REPRO-FIX

## Referenzliste

- AE DRUCKGUSS
- BEHR
- BENTELER
- BMW
- BOSCH REXROTH
- BRINKMANN
- DAIMLER CHRYSLER
- EADS
- FAURECIA INNENRAUMSYSTEME
- FORD
- GETRAG
- GRÜNER SYSTEMTECHNIK
- GÜNTHER HEISSKANAL
- HYDRO ALUMINIUM ALUCAST
- INA-SCHAEFFLER
- KEIPER
- MÄRKISCHE WERKE
- MT TECHNOLOGIES
- NOTHELFER
- OLHO - TECHNIK
- OPEL
- PEGUFORM
- PIERBURG
- ROBERT BOSCH
- SACHSENRING
- SKL MAGDEBURG
- STADCO LIMITED
- UMFORMTECHNIK STENDAL
- VAILLANT
- VOEST ALPINE MATZNER
- VOLKSWAGEN
- WITZENMANN
- ZF GETRIEBE

## Qualität

Die KOMEG Industrielle Messtechnik GmbH verfügt über ein zertifiziertes Qualitätsmanagementsystem nach DIN EN ISO 9001: 2000-12



## **Mitutoyo Group - mit der Erfahrung und Kompetenz aus aller Welt -**

### **Erfolgreich in allen Sparten der Längenmesstechnik mit dem Vorsprung aus 70 Jahren Forschung und Entwicklung.**

Mit einer Erfahrung aus über sieben Jahrzehnten zählt Mitutoyo gleichermaßen zu den Pionieren wie zu den Schrittmachern der Präzisionsmesstechnik in aller Welt.

Heute ist die Mitutoyo Group, ausgehend von ihren japanischen Wurzeln, in über 20 Ländern der Erde mit Niederlassungen, Produktionsstätten und nationalen Vertriebsnetzen sowie über 5.000 Mitarbeitern präsent. Hinzu kommen Mitutoyo-Vertretungen in rund 60 weiteren Staaten.

Mit mehr als 5.000 Produkten ist Mitutoyo der global vielseitigste und größte Anbieter von Fertigungsmesstechnik.

Entwickelt und produziert werden Handmessmittel, Form-, Oberflächen- und Konturmessgeräte, optische und Bildverarbeitungssysteme sowie 2D- und 3D-Koordinatenmessgeräte. Sie entstehen in 12 japanischen Fertigungsstätten und in weiteren Werken in Deutschland, den Niederlanden, Brasilien, Mexiko, den USA und China.

- aktiv auf allen wichtigen globalen Wirtschaftsmärkten
- Synergieeffekte durch weltweites Netzwerk für den schnellen Austausch von Erfahrung und Wissen
- innovationsstark durch hohe Investitionen in Forschung & Entwicklung
- richtungsweisend durch zahlreiche nationale und internationale Patente
- beispielhaft durch kundenorientierte Konzepte wie M<sup>3</sup> Solutions für umfassende individuelle Sondermesslösungen aus einer Hand.



# Mitutoyo Group

## Mitutoyo Group

### **M<sup>3</sup> Solutions - Individuelle Sondermesslösungen aus einer Hand -**

#### **Der beste Weg für die nahtlose Integration von Messgeräten in den Produktionsprozess**

M<sup>3</sup> Solutions steht für Mitutoyo Measurement Metrology, ein globales, innovatives und kundenorientiertes Konzept der Mitutoyo Group. Wir haben uns die Realisierung individueller Systemlösungen und deren optimale Integration zur Aufgabe gemacht.

Intensiv eingebunden sind dabei die Entwicklungspartner von M<sup>3</sup> Solutions Europe: die KOMEG Industrielle Messtechnik GmbH sowie die britische Mitutoyo Gauging Technology (MGT). Als Mitglieder der internationalen Mitutoyo Group und als Spezialisten für die individuelle Messplatzgestaltung von der Werkstückzuführung bis zur Nachregelung der Produktionsmaschinen komplettieren sie das Dienstleistungskonzept aus einer Hand.

- fertigungsnahe und fertigungsintegrierte Systemlösungen
- technologische Kompetenz in allen Bereichen der Fertigungsmesstechnik
- komplexe Gesamtlösungen durch Einbindung starker Partner aus dem weltweiten Verbund der Mitutoyo Group:
  - Zuführsysteme
  - Sortierautomaten
  - Teilehandling mit Sortierung, Klassifizierung, Paarung
  - steuerungstechnische Integration
  - Nachregelung von Produktionsmaschinen
  - individuelle Messplatzgestaltung mit Thermokabinen etc.



# Praxisorientiert und kompatibel

## Praxisorientiert und wirtschaftlich

Das Aufspannsystem repro-fix wurde speziell für die Koordinatenmesstechnik entwickelt. Bei der Entwicklung standen fundamentale Eigenschaften im Vordergrund:

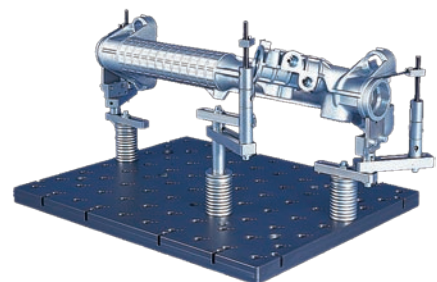
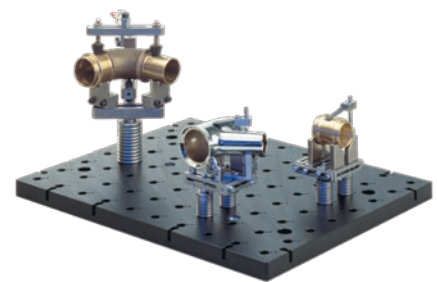
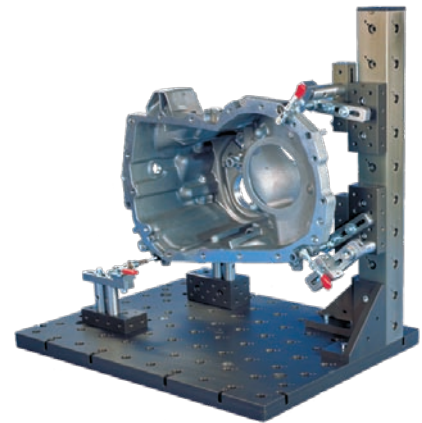
- universelles System
- logisches Konzept
- hohe Wirtschaftlichkeit
- reproduzierbarer Aufbau
- hohe Steifigkeit
- hohe Festigkeit
- einfache Handhabung
- flexible Anwendung

## Optimale Zugänglichkeit

Der geradlinige Aufbau und die direkte Verschraubung der Baukomponenten gewährleisten höchste Stabilität bei optimaler Zugänglichkeit zum Prüfteil.

## Reduzierte Kosten

Die hohe Flexibilität des Systems repro-fix ermöglicht einen material-sparenden Aufbau. Dieser Vorteil schlägt in der Wirtschaftlichkeit zu Buche: reduzierte Kosten und geringes Lagervolumen.



# KOMEG REPRO-FIX

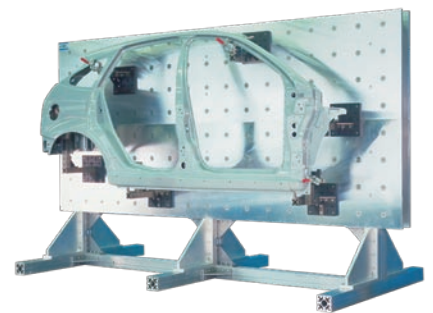
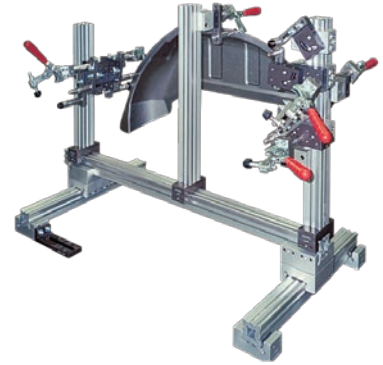
## Reproduzierbarer Aufbau

Der reproduzierbare Aufbau ermöglicht bei Wiederholmessungen die Positionierung des Werkstücks in der immer gleichen Raumlage. Geringe toleranzbedingte Lageabweichungen werden automatisch durch die Auschtroutine des Messzentrums kompensiert. Das KMG kann sofort im Automatikbetrieb gestartet werden.

## Durchgängig kompatibel

Mit einem über Jahre hinweg stetig verbesserten Sortiment von Systemkomponenten lassen sich die verschiedenartigsten Aufspannungen realisieren: vom Uhrengehäuse bis hin zur Fahrzeugkarosserie. Grundraster und Montageprinzip bleiben immer gleich. So finden alle Komponenten durchgängig Verwendung.

**Ein überzeugendes Konzept: für wiederkehrende Messaufgaben und für die einmalige Teilefixierung!**



# Reproduzierbarer und universeller Aufbau

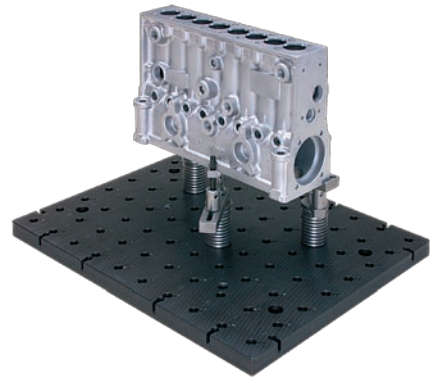
## Reproduzierbarer Aufbau in Modul-Abstecktechnik

Auf einer mit Absteckbohrungen versehenen Basis, Grundplatten oder Rasterprofile, werden teilespezifisch konzipierte Aufnahmemodule so eingerastet, dass das zu messende Werkstück beim Wiederaufbau der Vorrichtung immer die exakt gleiche Lage einnimmt und das KMG ohne erneutes Ausrichten im CNC-Betrieb gestartet werden kann.

Nach der Messung wird die Vorrichtung zerlegt und die teilespezifischen Aufnahmemodule werden eingelagert, die Basis hingegen steht wieder für neue Aufgaben zur Verfügung. Auf diese Weise werden die Vorzüge des konventionellen Vorrichtungsbaus mit denen der kostenorientierten Modulbauweise verknüpft.

Die Grundplatten und Rasterprofile sind in hartcoatiertem Aluminium, die teilespezifischen Aufnahmemodule in nicht rostendem Stahl ausgeführt.

Die Montage der Vorrichtungskomponenten, sowohl auf der Basis als auch untereinander, erfolgt durch Direktverschraubung. Dies gewährleistet eine ausgezeichnete Stabilität und Strapazierfähigkeit als Voraussetzung für eine verlässliche Messung Ihrer Prüfteile.



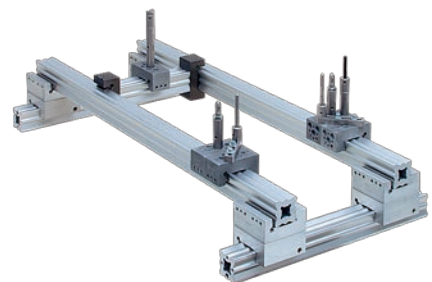
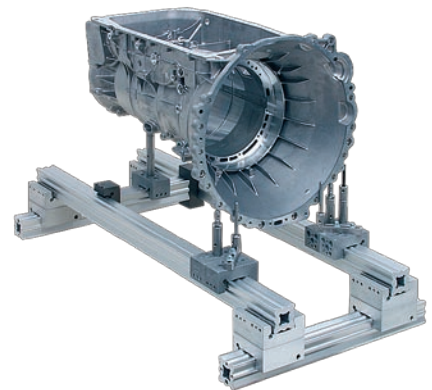
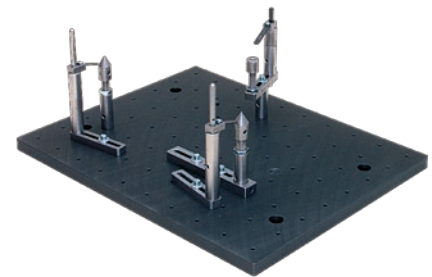
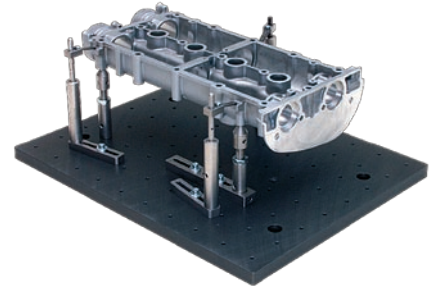
# KOMEG REPRO-FIX

## KOMEG REPRO-FIX

### Universeller Aufbau

Im Gegensatz zum reproduzierbaren Bauprinzip werden die Aufnahmeelemente nicht in verdrehsichere Grundkörper montiert, sondern direkt auf die Basis geschraubt.

Die Verwendung von Bolzen und Laschen als zentrale Bauelemente hat sich in der Praxis ausgezeichnet bewährt. Mit ihnen lassen sich die Aufnahme- und Spannpunkte sehr geradlinig und schnell erreichen, denn sowohl die Winkelstellung als auch die Höhe und Ausladung der Laschen ist stufenlos einstellbar. Der Aufbau ist nicht nur materialsparend und damit kostengünstig, sondern auch sehr schlank, was sich in einer guten Zugänglichkeit zum Werkstück niederschlägt. Durch die Verwendung von Stahlkomponenten für den Bau der Aufnahmesäulen wird eine ausgezeichnete Stabilität erreicht. Die direkte Verschraubung der Bauelemente, sowohl auf der Basis als auch untereinander, trägt ein Weiteres hierzu bei. Sie erleichtert im Übrigen auch die Handhabung des Systems, denn es sind keinerlei Montagehilfsmittel erforderlich.



# quick-fix / quick-rail

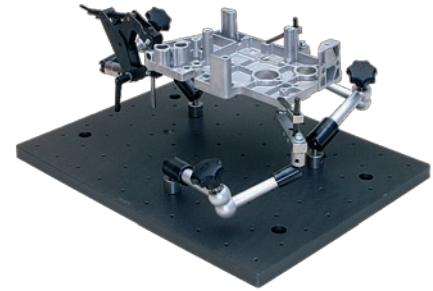
## Schnellspannsystem quick-fix für die schnelle Messung „zwischendurch“

Das Schnellspannsystem quick-fix wurde zur Programmabrundung nach unten entwickelt. Es basiert auf zentral geklemmten Hydraulikstativen und eignet sich vor allem für leichte Aufgabenstellungen.

Die Teileaufspannung gestaltet sich äußerst schnell und einfach und erfolgt in zwei Schritten:

- Teil mit der Spannhand auf Stativ 1 fixieren
- Teil mit zwei weiteren Stativen unterbauen und stabilisieren

Mit dieser einfachen, preisgünstigen aber sehr effektiven Methode lassen sich mit kleinstem Umfang an Bauteilen im Handumdrehen erstaunlich viele Aufgaben lösen.

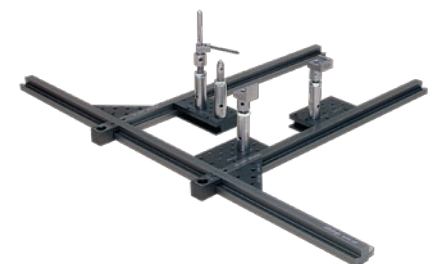
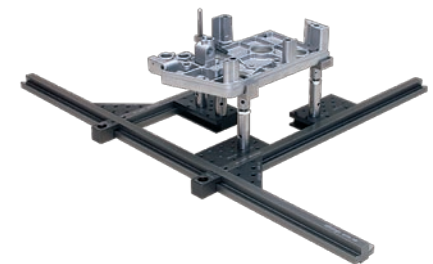


## Schienensystem quick-rail für die Montage auf dem KMG

Mit der Entwicklung des Systems quick-rail hat man ein weiteres extrem schnelles und einfaches Spannsystem geschaffen, welches, einmal auf dem KMG montiert, dem Anwender die Möglichkeit gibt, mit wenigen Handgriffen eine Aufnahmevorrichtung zu erstellen, die in ihrer Vielfalt der Möglichkeiten kaum begrenzt ist. In der Ebene sind die Aufnahmepunkte über das Schienensystem frei positionierbar, in der Höhe wird die Verstellbarkeit durch den Einsatz von höhenverstellbaren Aufnahmebolzen garantiert. Somit sind Sie in der Lage, Werkstücke reproduzierbar im Messvolumen des KMG zu spannen. Dadurch nehmen alle Werkstücke einer Serie die gleiche Position ein und können sofort mit dem einmal erstellten CNC-Programm vermessen werden.

Auch beim patentrechtlich geschützten System quick-rail gilt, wie bei allen KOMEG Systemen, eine Kompatibilität zum KOMEG repro-fix System, was ein Erweitern des Spannsystems jederzeit ermöglicht.

Da der Aufbau einer Spannvorrichtung durch das durchdachte System sehr schnell zu realisieren ist, lohnt der geringe Zeitaufwand auch bei kleinen Serien, ja sogar bei Einzelteilen.



# OPTI-FIX

## OPTI-FIX

### Aufspannsystem für optische Messgeräte

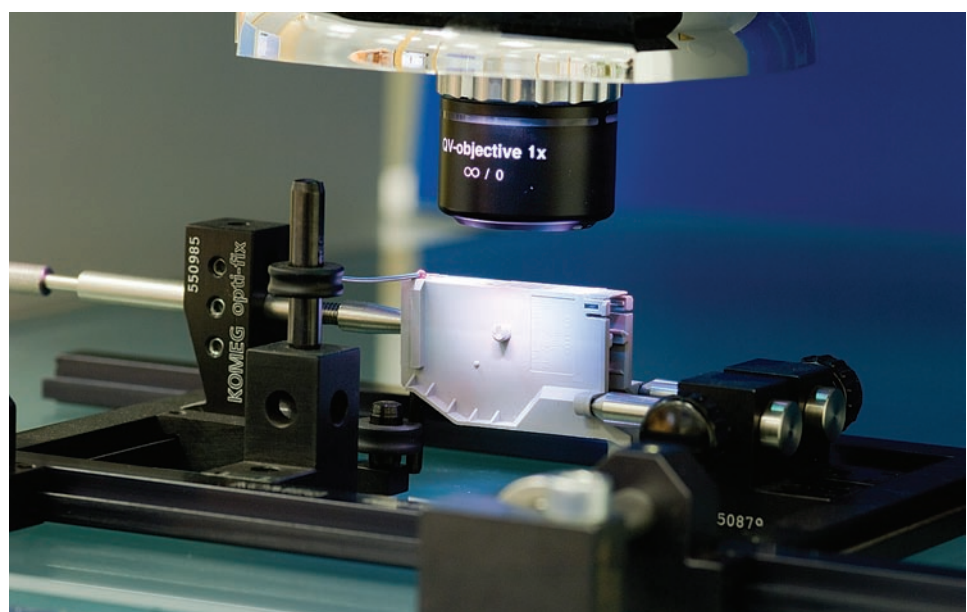
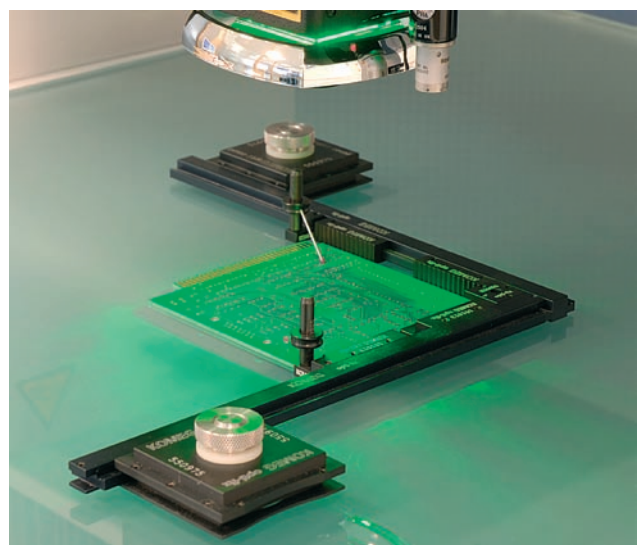
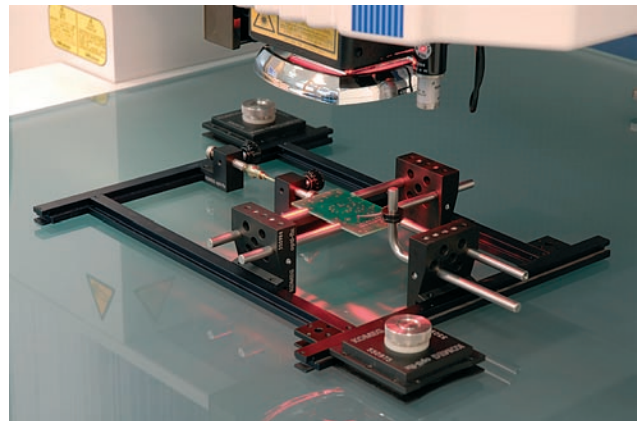
Das patentierte modulare Aufspannsystem opti-fix wurde speziell für die optische Messtechnik entwickelt. Es gewährleistet eine sichere Fixierung der Prüfteile während des Messvorgangs und trägt damit zu verlässlichen Messergebnissen bei. Auch Serienmessungen werden damit wesentlich erleichtert.

Um störende Reflexionen des Umgebungslichts oder der Beleuchtung zu vermeiden, sind alle Bauelemente mattschwarz eloxiert.

Die Montage der Klemmelemente auf dem Messtisch erfolgt entweder über einen mit Laschen fixierten Anbauahmen oder mit Hilfe von Vakuumklemmplatten, die als Andockstation an beliebiger Stelle des Messtisches angebracht werden können.

Mit verblüffend wenig Bauelementen lassen sich die unterschiedlichsten Aufspannprobleme schnell und sicher lösen. Das leidlich bekannte Improvisieren mit unsicheren Hilfsmitteln hat damit endlich ein Ende.

**Bitte separaten Katalog opti-fix anfordern!**



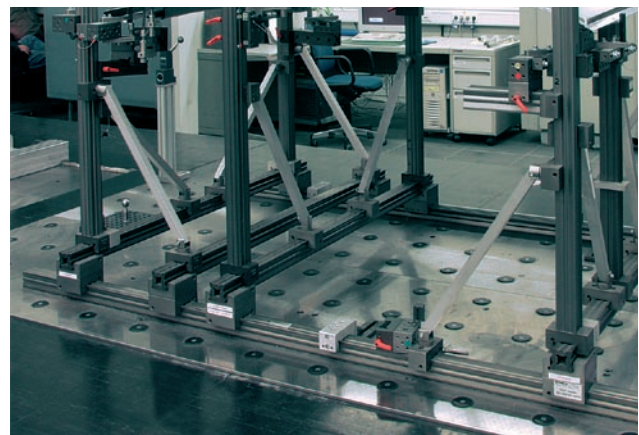
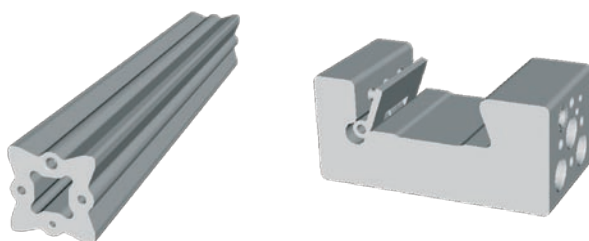
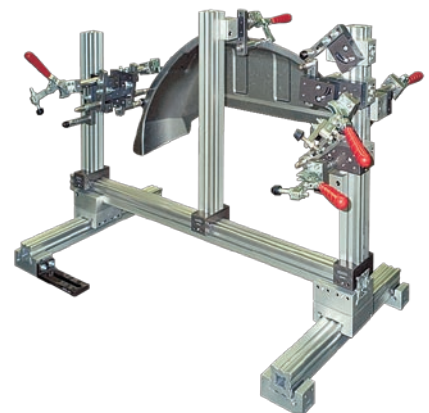
# S-Profil

## Schwabenschwanzprofil „S50“:

Weltweit patentiertes Aluminium-Schwabenschwanzprofil, 50 x 50, je nach Bedarf mit oder ohne stirnseitiger Bearbeitung, in den Ausführungen eloxiert und hartcoatiert.

Der von der Universität des Saarlandes bestätigte sehr solide Profilquerschnitt ermöglicht einen jeweils funktionell stabilen Aufbau, ohne dabei in Fachwerkstruktur versteifen zu müssen.

Die geschützten Profile werden speziell für Komeg strangepresst und dienen zur höchstflexiblen Aufnahme der stufenlos verstellbaren Schlittenelemente.



# KOMEG REPRO-FIX

## KOMEG REPRO-FIX

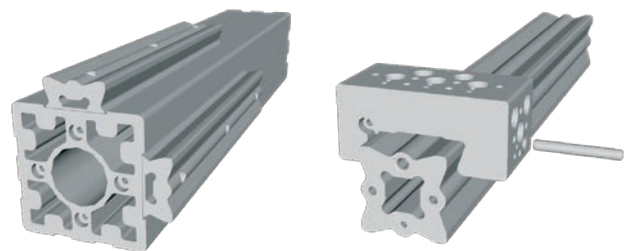
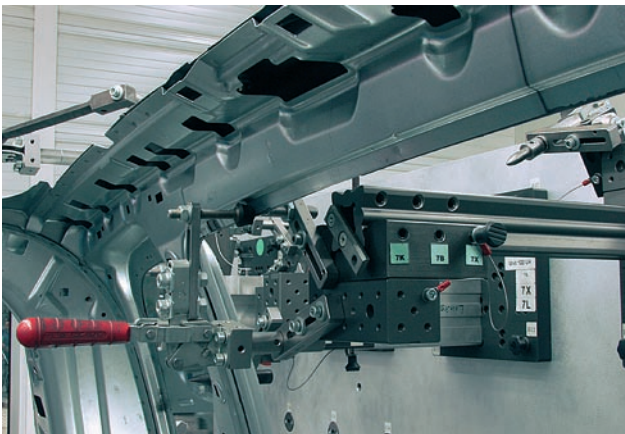
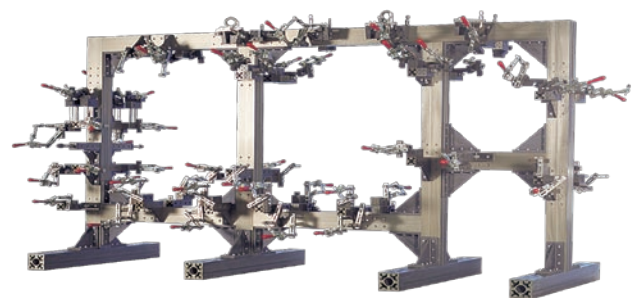
### Profil „S100“:

Weltweit patentiertes Aluminiumprofil, 100 x 100, in den Ausführungen eloxiert und hartcoatiert.

Auch die Profilvariante „S100“ wird speziell und ausschließlich für Komeg stranggepresst und vereint in vorbildlicher Form die beiden Aufbauarten „R“ und „S“.

Eine typenspezifische und gleichermaßen reproduzierbare Bohrbohranordnung lässt sich hierbei genauso realisieren wie die stufenlos verstellbare Verschiebbarkeit auf Schwalbenschwanzbasis.

Hierzu werden als Bindeglied lediglich Standard-Aufsatzprofilschienen zwischengebunden.



# R-Profil

## Rasterprofil

Verwindungssteifes Aluminium-Rasterprofil mit Indexierbohrung und Gewindeanschluss M6 im Rasterabstand von 50 mm.

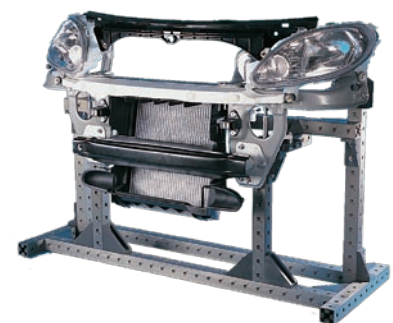
Um die jeweiligen Anschlussgewinde verschleißfester zu gestalten, werden die Rasterprofile generell nur in hartcoartierter Version angeboten.

Hierbei dringen 25 µm in den Werkstoff ein und 25 µm werden aufgetragen, sodass man generell von einem funktionell ausreichenden Schutz von 50 µm ausgehen kann.

Der von der Universität des Saarlandes bestätigte sehr solide Profilquerschnitt ermöglicht einen jeweils anwendungsspezifisch stabilen Aufbau, ohne dabei aufwendig in Fachwerkstruktur versteifen zu müssen.

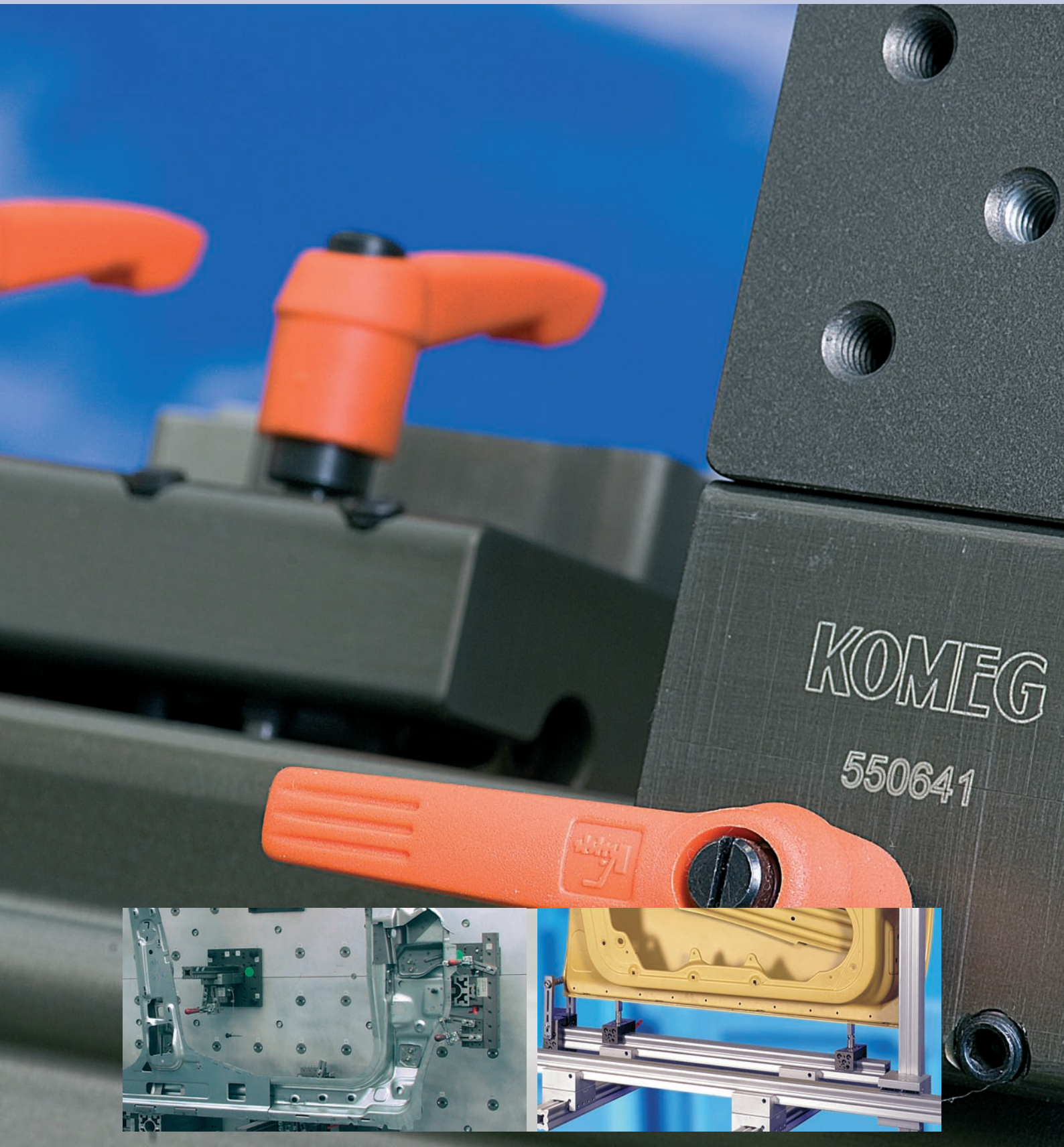
Die Profile sind mit den gleichen Aufnahmebohrungen versehen wie die Grundplatten und lassen wie diese das reproduzierbare Abstecken werkstückspezifischer Aufnahmemodule zu.

Die Rasterprofile sind lieferbar in den Längen von L = 200 bis L = 2500 mm.



# KOMEG REPRO-FIX

## KOMEG REPRO-FIX



# Trägerplattenfeld / Trägerstellwand

## KOMEG Karosserie-Spannsysteme / Systemvarianten

### Trägerplattenfeld

Zur Aufnahme der Bauteile in horizontaler Lage stehen Trägerplattenfelder aus Stahl oder Aluminium zur Verfügung, die im Rasterabstand von 200 mm Absteckbuchsen mit Anschlussgewinde und Passbohrungen aufweisen.

Genauigkeit in der Ebene < 0,1 mm

Standardausführung M6 / 12,5 H7

Die Trägerplattenfelder dienen zur indexierten Aufnahme der Units.

Die etwaigen Größen richten sich nach dem jeweiligen Bedarfsfall.

Die Basis dient als Plattform zur Aufnahme verschiedener Bauteile wie Rohkarosserie, Unterbodengruppen, Haube, Klappe, Dach etc.

Diese Aufnahmelegik ersetzt jeweils komplette, kostenintensive Einzel-Holding Fixtures. Die Kosten werden somit auf ein Minimum reduziert und die Lagerhaltung zusätzlich optimiert.

### Trägerstellwand

Zur Aufnahme der Bauteile in vertikaler Lage stehen stabile Trägerstellwände in geklebt gerippter Sandwichbauweise zur Verfügung.

Genauigkeit in der Ebene < 0,1 mm

Im Rasterabstand von 200 mm werden hierbei zwei Absteck-Systemvarianten angeboten:

- Gewindedorn
- Kugelspreizdorn

Die Trägerstellwand dient zur indexierten Aufnahme der Units.

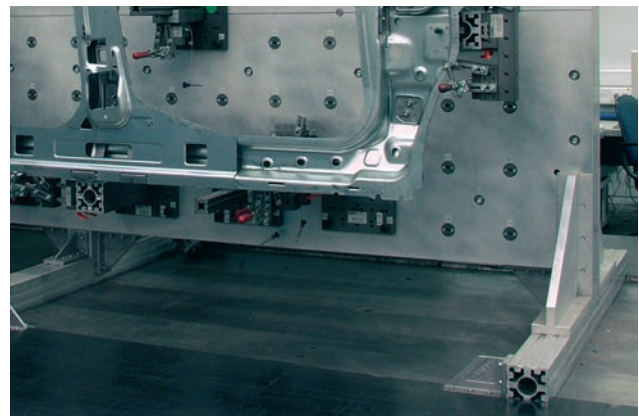
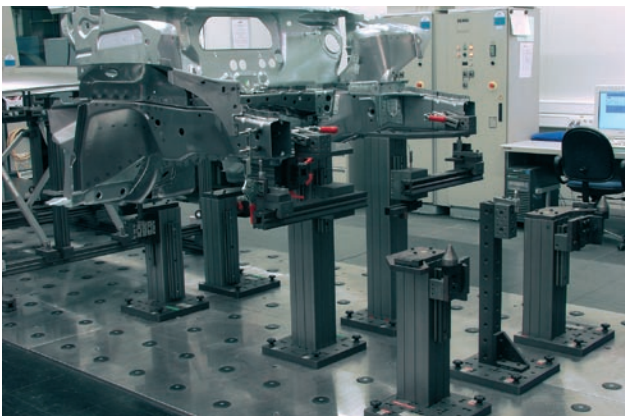
Die etwaigen Größen richten sich nach dem jeweiligen Bedarfsfall.

PKW-Seitenwand in der Regel ca. 3.500 x 1.800 mm.

Die sehr stabile Basis dient zur Aufnahme verschiedener Bauteile wie z.B. Seitenwand ZSB, Seitenwand innen und außen, A-Säule, B-Säule, C-Säule, Radhaus etc.

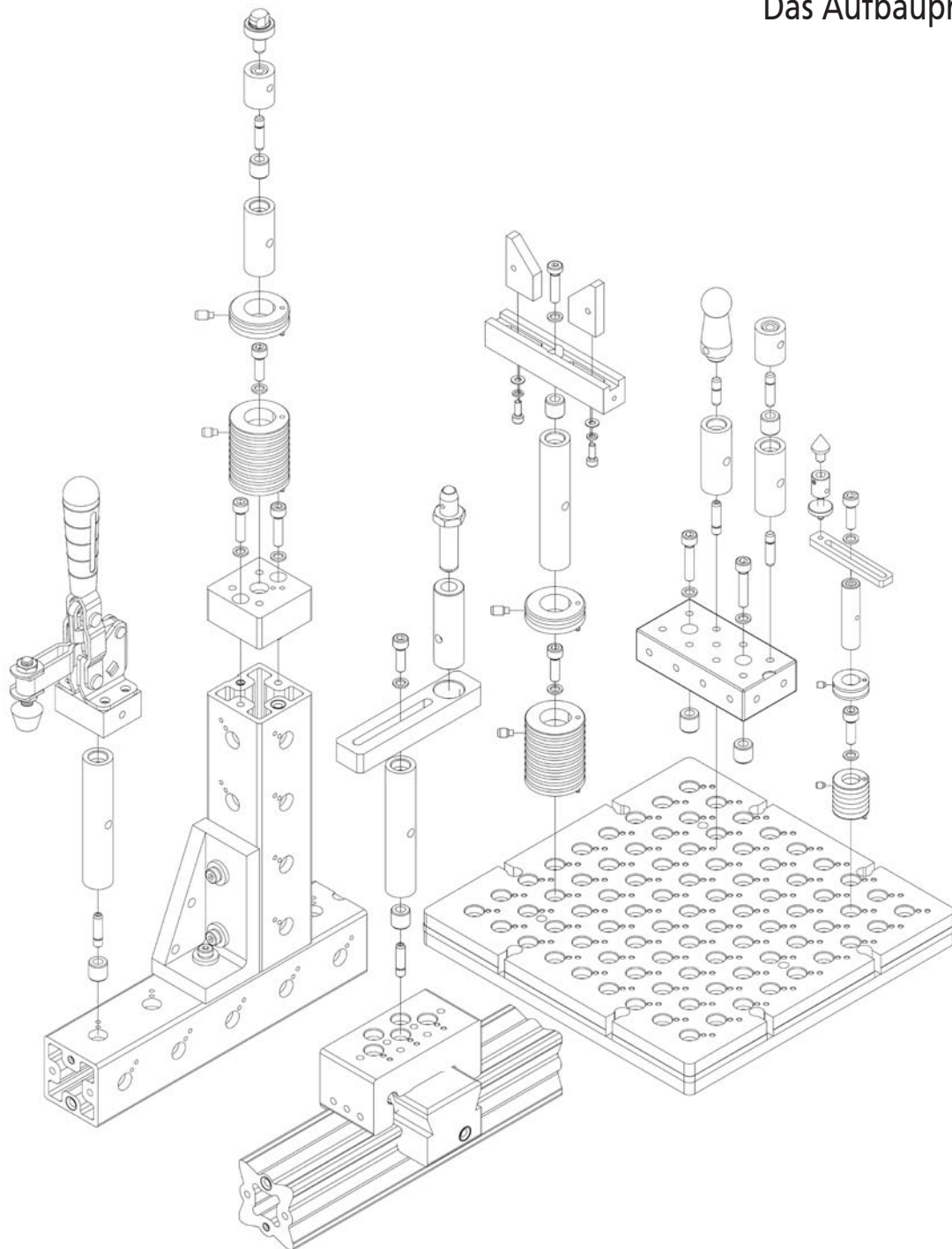
- jeweils in der Anordnung re/li

Diese Aufnahmelegik ersetzt jeweils komplette, kostenintensive Einzel-Holding Fixtures. Die Kosten werden somit auf ein Minimum reduziert und die Lagerhaltung zusätzlich optimiert.



# KOMEG REPRO-FIX

Das Aufbauprinzip

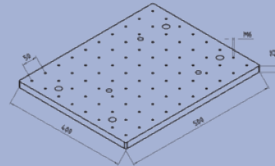
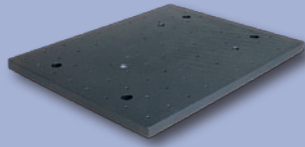




# Basiselemente

## Grundplatte uni 500 x 400 mm

Aus hartcoatiertem Aluminium,  
mit Anschlussgewinde M6,  
im Raster von 50 mm



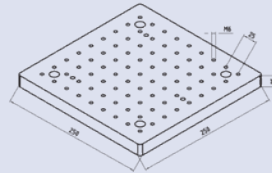
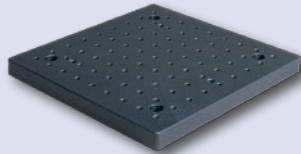
Artikelnr.: 550 715

hartcoatiert

Gewicht 10400 g

## Grundplatte uni 250 x 250 mm

Aus hartcoatiertem Aluminium,  
mit Anschlussgewinde M6,  
im Raster von 25 mm



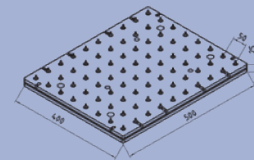
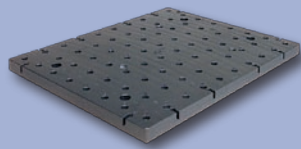
Artikelnr.: 550 637

hartcoatiert

Gewicht 3800 g

## Grundplatte repro 500 x 400 mm

Aus hartcoatiertem Aluminium,  
mit Absteckbohrungen  
12,5 H7 zur verdrehsicheren  
Fixierung der Grundkörper und  
Anschlussgewinde M6,  
im Raster von 50 mm



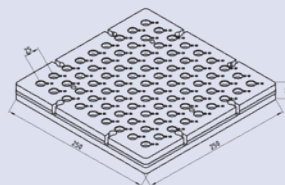
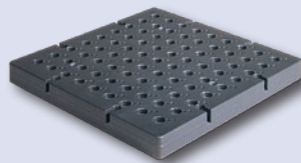
Artikelnr.: 550 466

hartcoatiert

Gewicht 12800 g

## Grundplatte repro 250 x 250 mm

Aus hartcoatiertem Aluminium,  
mit Absteckbohrungen  
12,5 H7 zur verdrehsicheren  
Fixierung der Grundkörper und  
Anschlussgewinde M6,  
im Raster von 25 mm



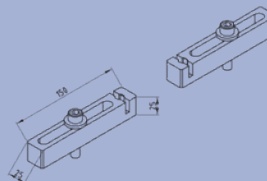
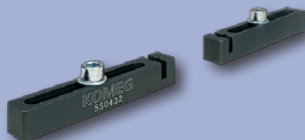
Artikelnr.: 550 467

hartcoatiert

Gewicht 3800 g

## Fixierleiste

Zur Fixierung der Grundplatten  
auf dem Messtisch



Artikelnr.: 550 432

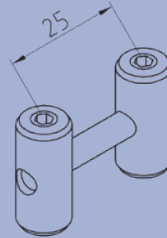
hartcoatiert

Gewicht 450 g

# SYSTEMKOMPONENTEN

## Plattenverbinder

Zum Zusammenbau von Grundplatten repro und zum Anbau der Fixierleisten seitlich an den Grundplatten oder zwischen zwei Grundplatten



Artikelnr.:

**550 404** L = 25 mm

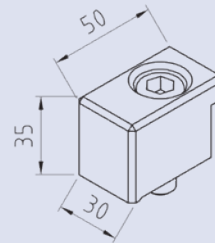
**550 448** L = 50 mm

Gewicht 31 g

Gewicht 35 g

## Spannpratze

Für die Fixierung von Grundplatten auf dem Messtisch



Artikelnr.:

**550 937** für Gewinde M8

**550 936** für Gewinde M10

**550 475** für Gewinde M12

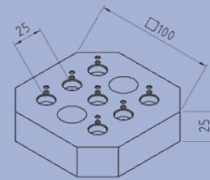
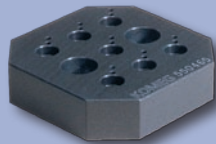
Gewicht 55 g

Gewicht 60 g

Gewicht 65 g

## Grundplatte klein

z.B. als Sockelelement zur Aufnahme der Kombination Gelenkarm und Spannhand Absteckbohrungen im Raster 25 mm



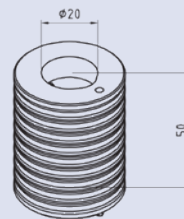
Artikelnr.: **550 465**

hartcoatiert

Gewicht 537 g

## Präzisionsgrundkörper

Verdrehsichere Verbindungselemente zwischen der Grundplatte repro oder den Rasterprofilen und den teilespezifischen Aufnahme-modulen

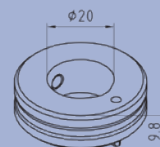
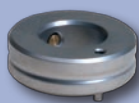


Artikelnr.: **550 468**

Gewicht 365 g

## Indexierring

Als Schnittstelle zum lage-definierten Wiederanbau zwischen dem zerlegbaren Grundaufbau und den als Baugruppen eingelagerten teilespezifischen Aufnahme-modulen



Artikelnr.: **550 469**

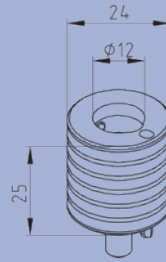
Gewicht 83 g



# Basiselemente

## Präzisionsgrundkörper mini

Verdrehsichere Verbindungselemente zwischen der Grundplatte repro oder den Rasterprofilen und den teilespezifischen Aufnahmemodulen

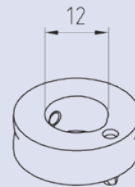


Artikelnr.: 550 407

Gewicht 68 g

## Indexierring mini

Als Schnittstelle zum lagedefinierten Wiederanbau zwischen dem zerlegbaren Grundaufbau und den als Baugruppen eingelagerten teilespezifischen Aufnahmemodulen

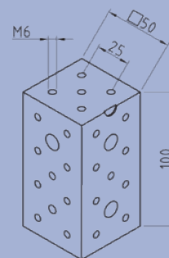


Artikelnr.: 550 408

Gewicht 20 g

## Anbauquader

Für den Modulaufbau an Profilen und auf Grundplatten. Auch als Alternative zu den zylindrischen Grundkörpern



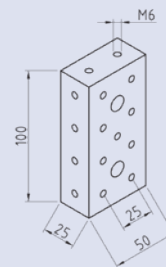
Artikelnr.: 550 597

hartcoatiert

Gewicht 563 g

## Anbauplatte

Für den Modulaufbau an Profilen und auf Grundplatten. Auch als Alternative zu den zylindrischen Grundkörpern



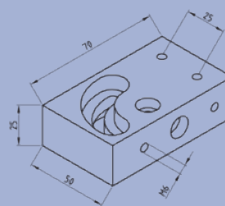
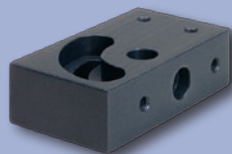
Artikelnr.: 550 601

hartcoatiert

Gewicht 297 g

## Schwenkplatte

Zur Befestigung von z.B. Laschen oder Aufnahmebolzen in beliebigen Winkeln in der Ebene und im Raum



Artikelnr.: 550 604

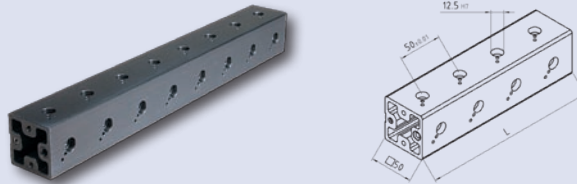
hartcoatiert

Gewicht 217 g

# SYSTEMKOMPONENTEN

## Rasterprofil

Für den vertikalen und horizontalen Grundaufbau mit Absteckraster für zylindrische und kubische Grundkörper



### Artikelnr.:

<b>550 570</b>	L = 200 mm
<b>550 501</b>	L = 250 mm
<b>550 611</b>	L = 400 mm
<b>550 502</b>	L = 500 mm
<b>550 571</b>	L = 750 mm
<b>550 503</b>	L = 1000 mm
<b>550 593</b>	L = 1250 mm

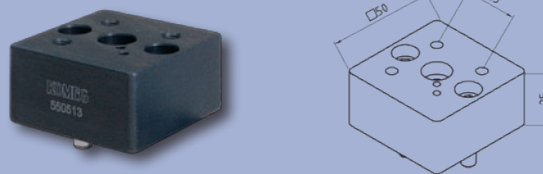
hartcoatiert

Gewicht	740 g
Gewicht	920 g
Gewicht	1470 g
Gewicht	1836 g
Gewicht	2600 g
Gewicht	3600 g
Gewicht	4400 g

Weitere Längen / Ausführungen auf Anfrage

## Endplatte 50

Für den stirnseitigen Anbau der Präzisionsgrundkörper an Profile mit stirnseitigem Bohrbild

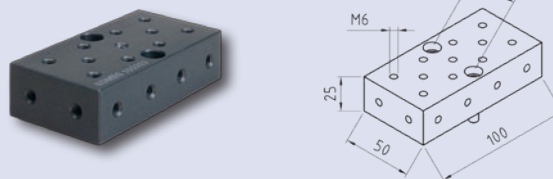


### Artikelnr.: 550 513

hartcoatiert  
Gewicht 152 g

## Endplatte 100

Für den stirnseitigen Modulaufbau an Profile mit stirnseitigem Bohrbild

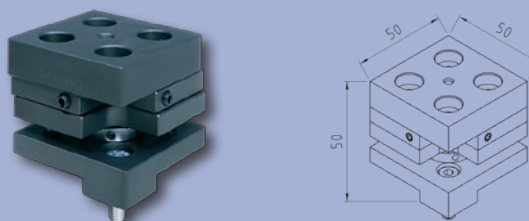


### Artikelnr.: 550 203

hartcoatiert  
Gewicht 300 g

## Verstellelement XYZ

Kompaktes Verstellelement zur Verstellung aller 3 Achsen im Bereich von +/- 2,5mm



### Artikelnr.: 550 961

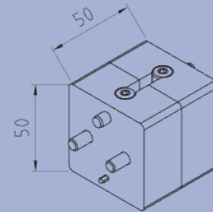
Gewicht 275 g



# Basiselemente

## Verbinderset

Für die stirnseitige Verbindung von Profilen



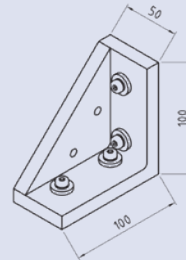
Artikelnr.: 550 512

hartcoatiert

Gewicht 378 g

## Winkel 100 / 100

Für die rechtwinklige Verbindung von Profilen und zum Aufbau von Profilen auf Grundplatten



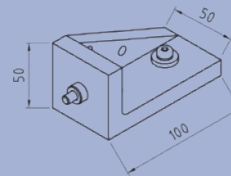
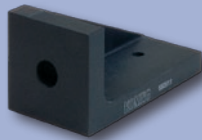
Artikelnr.: 550 509

hartcoatiert

Gewicht 409 g

## Winkel 100 / 50

Für die rechtwinklige Verbindung von Profilen und zum Aufbau von Profilen auf Grundplatten



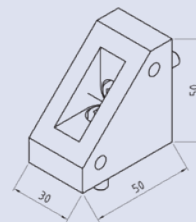
Artikelnr.: 550 511

hartcoatiert

Gewicht 260 g

## Winkel 50 / 50

Für die rechtwinklige Verbindung von Profilen und zum Aufbau von Profilen auf Grundplatten



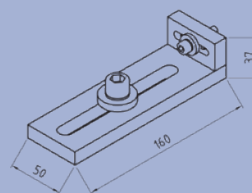
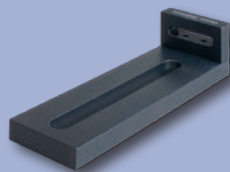
Artikelnr.: 550 510

hartcoatiert

Gewicht 114 g

## Befestigungslasche für R-Profile

Zur Befestigung von R-Profilen auf dem Messtisch



Artikelnr.: 550 586

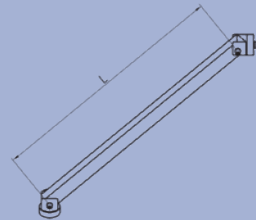
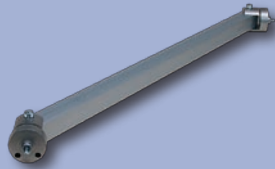
hartcoatiert

Gewicht 244 g

# SYSTEMKOMPONENTEN

## Gelenkverstrebung

Für die spannungsfreie Versteifung von Rahmenkonstruktionen

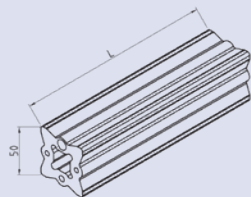


### Artikelnr.:

<b>550 690</b>	L = 508 mm	Gewicht	1200 g
<b>550 689</b>	L = 1023 mm	Gewicht	2100 g
<b>550 692</b>	L = 559 mm	Gewicht	1300 g
<b>550 691</b>	L = 1266 mm	Gewicht	2500 g

## Profil S50 mit stirnseitigem Bohrbild

Für den Grundaufbau mit stirnseitiger Anbaumöglichkeit



### Artikelnr.:

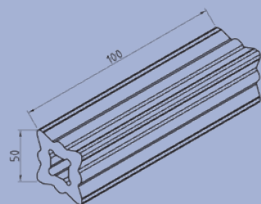
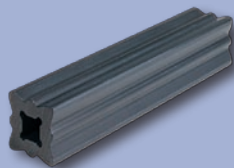
<b>550 669</b>	L = 200 mm	Gewicht	920 g
<b>550 670</b>	L = 250 mm	Gewicht	1150 g
<b>550 671</b>	L = 400 mm	Gewicht	1840 g
<b>550 672</b>	L = 500 mm	Gewicht	2200 g
<b>550 673</b>	L = 750 mm	Gewicht	3400 g
<b>550 674</b>	L = 1000 mm	Gewicht	4400 g
<b>550 675</b>	L = 1250 mm	Gewicht	5800 g
<b>550 676</b>	L = 1500 mm	Gewicht	7000 g
<b>550 677</b>	L = 2000 mm	Gewicht	9200 g
<b>550 678</b>	L = 2500 mm	Gewicht	11600 g

hartcoatiert

Andere Längen bis L = 4000 mm auf Anfrage

## Profil S50 ohne stirnseitiges Bohrbild

Für den Grundaufbau von Rahmenkonstruktionen



### Artikelnr.:

<b>550 679</b>	L = 200 mm	Gewicht	920 g
<b>550 680</b>	L = 250 mm	Gewicht	1150 g
<b>550 681</b>	L = 400 mm	Gewicht	1840 g
<b>550 682</b>	L = 500 mm	Gewicht	2200 g
<b>550 683</b>	L = 750 mm	Gewicht	3400 g
<b>550 684</b>	L = 1000 mm	Gewicht	4400 g
<b>550 685</b>	L = 1250 mm	Gewicht	5800 g
<b>550 686</b>	L = 1500 mm	Gewicht	7000 g
<b>550 687</b>	L = 2000 mm	Gewicht	9200 g
<b>550 688</b>	L = 2500 mm	Gewicht	11600 g

hartcoatiert

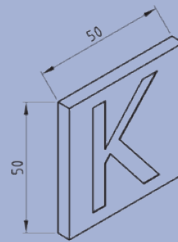
Andere Längen bis L = 4000 mm auf Anfrage



# Basiselemente

## Profilabdeckung 50

Zum stirnseitigen Verschießen der Profile

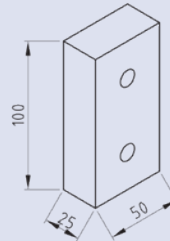


Artikelnr.: 550 534

Gewicht 10 g

## Fußelement

Als Fußelement an Profilrahmenkonstruktionen



Artikelnr.: 550 602

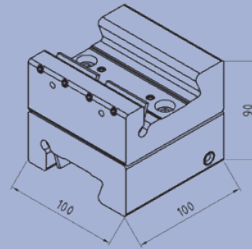
hartcoatiert

Gewicht 320 g

# SYSTEMKOMPONENTEN

## Kreuzverbinder

Für den Bau von Rahmenkonstruktionen sowie den seitlichen Anbau von S-Profilen



Artikelnr.: 550 647

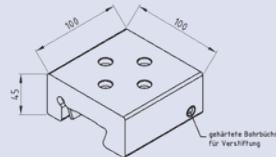
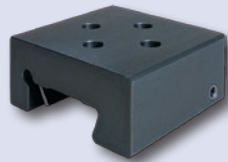
hartcoatiert

Gewicht 1893 g

## Schlittenelement

100 x 100 mm

Für den stirnseitigen Anbau von Profilen oder für den Anbau von Aufnahmemodulen als repro-fix Baugruppe oder als CAD-Sonderelement



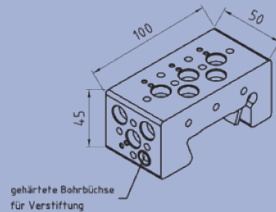
Artikelnr.: 550 855

hartcoatiert

Gewicht 930 g

## Schlittenelement mit vollem Bohrbild

Für den Anbau von repro-fix Elementen aller Art, Profilen, verdrehsicheren Grundkörpern, Anbauplatten, Anbauquadern, Aufnahmebolzen usw.



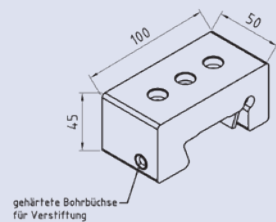
Artikelnr.: 550 641

hartcoatiert

Gewicht 423 g

## Schlittenelement mit vereinfachtem Bohrbild

Für den Anbau von repro-fix Elementen und zum Aufbau von Verstrebungen zum Aussteifen von Konstruktionen



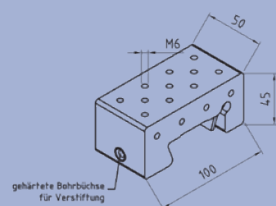
Artikelnr.: 550 643

hartcoatiert

Gewicht 428 g

## Schlittenelement

Für den Anbau von repro-fix Elementen ohne Absteckbuchsen



Artikelnr.: 550 957

hartcoatiert

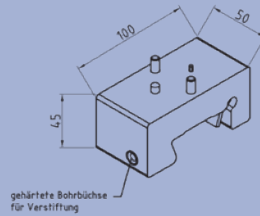
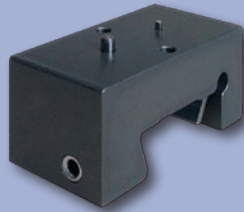
Gewicht 450 g



# Basiselemente

## Schlittenelement für Profilanbau

Für den Anbau von repro-fix Profilen mit stirnseitigem Bohrbild



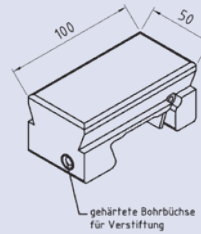
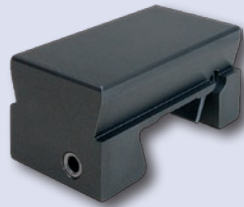
Artikelnr.: 550 772

hartcoatiert

Gewicht 460 g

## Schlittenelement mit Schwalbenschwanzführung

Für den Bau von verstellbaren Kreuzverbindungen z.B. als Positionierelement in der Ebene



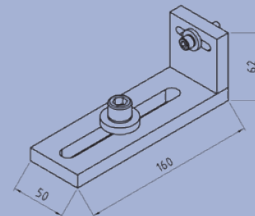
Artikelnr.: 550 645

hartcoatiert

Gewicht 446 g

## Befestigungslasche für S-Profile

Zur Befestigung von S-Profilen auf dem Messtisch



Artikelnr.: 550 923

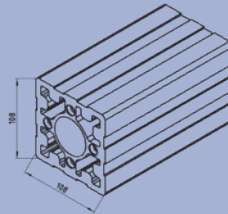
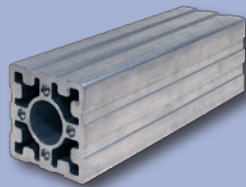
hartcoatiert

Gewicht 280 g

# SYSTEMKOMPONENTEN

## Profil S100 mit stirnseitigem Bohrbild

Für den Grundaufbau mit stirnseitiger Anbaumöglichkeit, z.B. auf den Absteckplatten



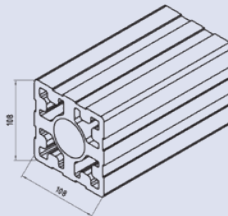
Artikelnr.: 550 868

Gewicht 17000 g (lfm.)

Längenzuschnitt projektbezogen nach Bedarf

## Profil S100 ohne stirnseitiges Bohrbild

Für den stabilen Grundaufbau von Großvorrichtungen ohne stirnseitige Anbaumöglichkeit



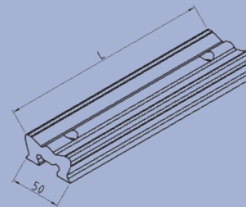
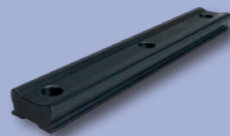
Artikelnr.: 550 867

Gewicht 17000 g (lfm.)

Längenzuschnitt projektbezogen nach Bedarf

## Aufsatzprofilschiene

Zur Befestigung auf dem Profil S100 an den Stellen, an denen ein justierbarer Anbau über ein Schlittenelement erfolgen soll



Artikelnr.:

550 631 L = 200 mm

550 632 L = 300 mm

550 633 L = 500 mm

hartcoatiert

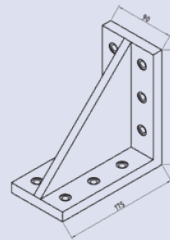
Gewicht 430 g

Gewicht 650 g

Gewicht 1060 g

## Winkel 175 / 175

Für die rechtwinklige Verbindung von Profilen S100

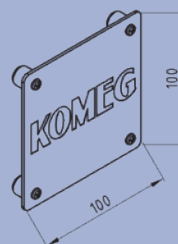


Artikelnr.: 550 863

Gewicht 1490 g

## Profilabdeckung S100

Zum stirnseitigen Verschließen der Profile S100



Artikelnr.: 550 927

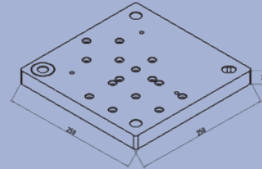
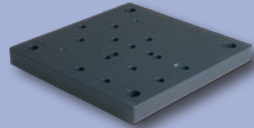
Gewicht 50 g



# Basiselemente

## Absteckplatte für Kugelspreizdorn

Als Basis zum Aufbau von Aufnahmeunits zur reproduzierbaren Montage auf Plattenfeld oder Trägerstellwand



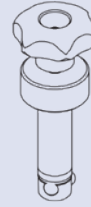
Artikelnr.: 550 929

hartcoatiert

Gewicht 4000 g

## Kugelspreizdorn

Zur reproduzierbaren Befestigung der Absteckplatte 550 929 auf Plattenfeld oder Trägerstellwand



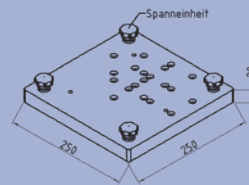
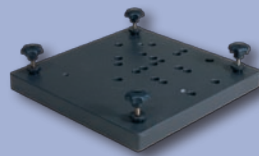
Artikelnr.: 550 930

hartcoatiert

Gewicht 195 g

## Absteckplatte mit Gewindedorn

Als Basis zum Aufbau von Aufnahmeunits zur reproduzierbaren Montage auf Plattenfeld oder Trägerstellwand



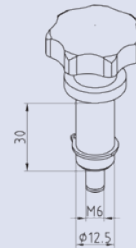
Artikelnr.: 550 928

hartcoatiert

Gewicht 4100 g

## Sterngriff M6

Zur reproduzierbaren Befestigung der Absteckplatte 550928 auf Plattenfeld oder Trägerstellwand



Artikelnr.: 550 497

Gewicht 60 g

## Referenzkugel

Mit Gewindeanschluß M6



Artikelnr.: 550 935

Gewicht 95 g

# SYSTEMKOMPONENTEN

## SYSTEMKOMPONENTEN



# Aufbauelemente

## Aufnahmebolzen

Zur Realisierung der gewünschten Aufbauhöhe einer Werkstückaufnahme



### Artikelnr.:

**550 603** L = 12,5 mm

**550 514** L = 25 mm

**550 515** L = 50 mm

**550 516** L = 100 mm

Gewicht 23 g

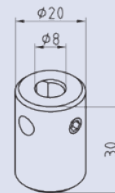
Gewicht 49 g

Gewicht 101 g

Gewicht 223 g

## Aufnahmebolzen mit Passbohrung

Zur Aufnahme von Elementen mit Anschlusszapfen 8 mm

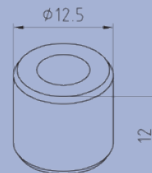


### Artikelnr.: 550 517

Gewicht 57 g

## Absteckbuchse

Für den reproduzierbaren Aufbau der repro-fix Elemente mit Absteckbohrungen

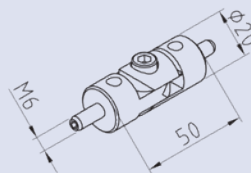


### Artikelnr.: 550 461

Gewicht 7 g

## Gelenk

Zur Erstellung freier Winkel im Raum

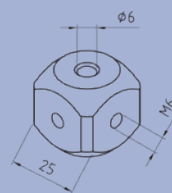


### Artikelnr.: 550 529

Gewicht 106 g

## Würfel M6

Zum rechtwinkligen Richtungswechsel im Raum



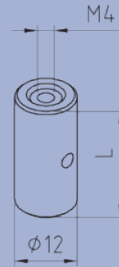
### Artikelnr.: 550 521

Gewicht 96 g

# SYSTEMKOMPONENTEN

## Aufnahmebolzen mini

Zur Realisierung der gewünschten Aufbauhöhe einer Werkstückaufnahme



### Artikelnr.:

**550 410** L = 12,5 mm

**550 411** L = 25 mm

**550 412** L = 50 mm

**550 413** L = 100 mm

Gewicht 9 g

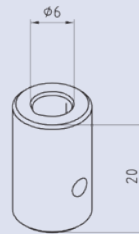
Gewicht 20 g

Gewicht 40 g

Gewicht 84 g

## Aufnahmebolzen mini mit Passbohrung

Zur Aufnahme von Elementen mit Anschlusszapfen 6 mm

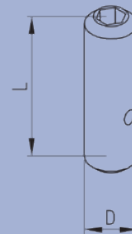


### Artikelnr.: 550 414

Gewicht 14 g

## Gewindestift

Zur Verbindung der repro-fix Elemente



### Artikelnr.:

**550 592** M6 x 20 mm

**550 557** M6 x 25 mm

**550 437** M4 x 12 mm

**550 402** M4 x 25 mm

Gewicht 3 g

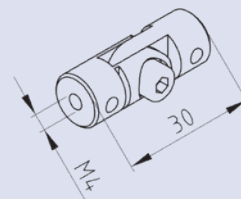
Gewicht 4 g

Gewicht 2 g

Gewicht 3 g

## Gelenk mini

Zur Erstellung freier Winkel im Raum

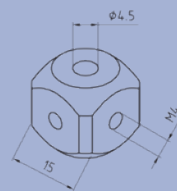


### Artikelnr.: 550 421

Gewicht 16 g

## Würfel M4

Zum rechtwinkligen Richtungswechsel im Raum



### Artikelnr.: 550 423

Gewicht 20 g



# Aufbauelemente

## Verstellb. Aufnahmebolzen Unterteil

Zur Aufnahme von verstellbaren Elementen für die präzise Höheneinstellung von Werkstückaufnahmen

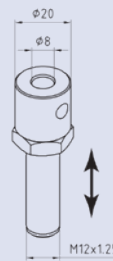


Artikelnr.: 550 528

Gewicht 101 g

## Verstellb. Aufnahmebolzen mit Passbohrung

Für die präzise Höheneinstellung von Werkstückaufnahmen mit Anschlusszapfen 8 mm

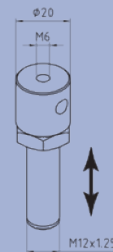


Artikelnr.: 550 526

Gewicht 84 g

## Verstellb. Aufnahmebolzen mit Gewinde M6

Für die präzise Höheneinstellung von Werkstückaufnahmen mit Gewinde M6

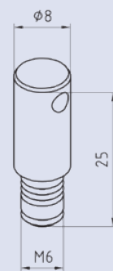


Artikelnr.: 550 527

Gewicht 86 g

## Anschlussstück

z.B. als Drehstück in Verbindung mit Aufnahmebolzen mit Passbohrung 8 mm



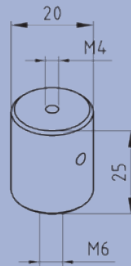
Artikelnr.: 550 335

Gewicht 7 g

# SYSTEMKOMPONENTEN

## Adapter M6 / M4

Verbindungselement der Systemvarianten repro-fix M6 und repro-fix mini M4

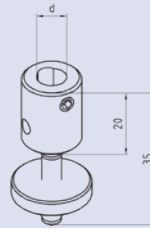


Artikelnr.: 550 458

Gewicht 51 g

## Verstellbare Aufnahme mini d = 6 mm

Für die präzise Höheneinstellung von Werkstückaufnahmen mit Anschlusszapfen 6 mm

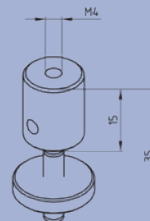


Artikelnr.: 550 415

Gewicht 18 g

## Verstellbare Aufnahme pin mini d = M4

Für die präzise Höheneinstellung von Werkstückaufnahmen mit Gewindeanschluss M4

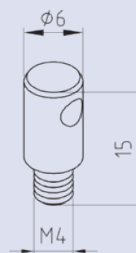


Artikelnr.: 550 416

Gewicht 18 g

## Anschlussstück mini

z.B. als Drehstück in Verbindung mit Aufnahmebolzen mit Passbohrung 6 mm



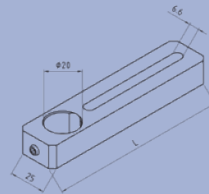
Artikelnr.: 550 422

Gewicht 3 g

# Aufbauelemente

## Aufnahmelasche

Zur Erzeugung beliebiger Aufnahmepositionen in Auslegerbauweise im Raum und zur stufenlosen Verschiebung der Aufnahmebolzen in Achsrichtung



### Artikelnr.:

**550 518** L = 115 mm

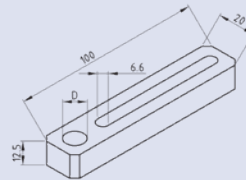
**550 519** L = 160 mm

Gewicht 242 g

Gewicht 345 g

## Spannlasche

Zur Erzeugung beliebiger Aufnahmepositionen in Auslegerbauweise im Raum



### Artikelnr.: 550 517

**550 345** D = M6

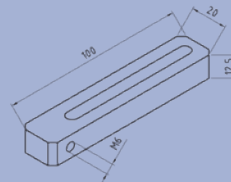
**550 342** D = M12

Gewicht 144 g

Gewicht 140 g

## Spannlasche mit Querbohrung M6

Zur Erzeugung beliebiger Aufnahmepositionen und Winkel in Auslegerbauweise im Raum zur Direktanbindung mittels Gewindestift M6

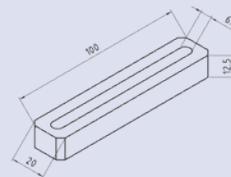
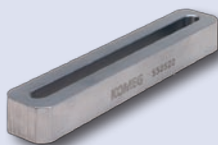


### Artikelnr.: 550 939

Gewicht 140 g

## Lasche

Zur Erzeugung beliebiger Aufnahmepositionen und Winkel in Auslegerbauweise in der Ebene, sowie zur Aufnahme von Anpassungselementen

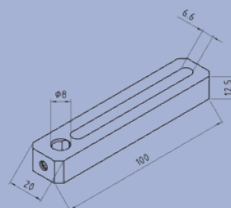
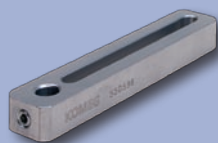


### Artikelnr.: 550 520

Gewicht 133 g

## Spannlasche mit Stiftbohrung

Zur Erzeugung beliebiger Aufnahmepositionen und Winkel in Auslegerbauweise in der Ebene, sowie zur Aufnahme von Zylinderstiften und anderen Elementen mit Anschlusszapfen 8 mm



### Artikelnr.: 550 598

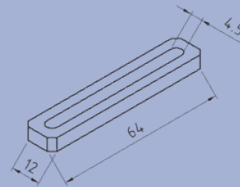
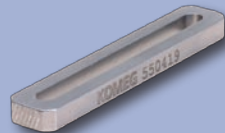
Gewicht 140 g

# SYSTEMKOMPONENTEN

## SYSTEMKOMPONENTEN

### Lasche mini

Zur Erzeugung beliebiger Aufnahmepositionen und Winkel in Auslegerbauweise in der Ebene, sowie zur Aufnahme von Anpassungselementen

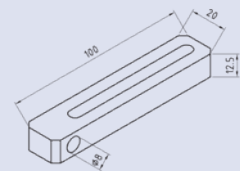


Artikelnr.: 550 419

Gewicht 20 g

### Lasche mit Querbohrung

Zur Erzeugung beliebiger Aufnahmepositionen und Winkel in Auslegerbauweise im Raum zur Anbindung von Elementen mit Anschlusszapfen 8 mm

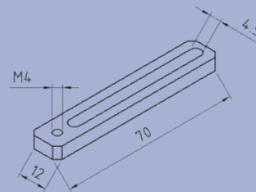


Artikelnr.: 550 630

Gewicht 140 g

### Spannlasche M4 mini

Zur Erzeugung beliebiger Aufnahmepositionen in Auslegerbauweise im Raum mit Anschlussgewinde M4

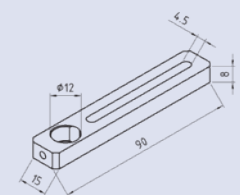
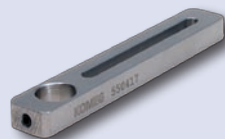


Artikelnr.: 550 418

Gewicht 23 g

### Aufnahmelasche mini

Zur Erzeugung beliebiger Aufnahmepositionen in Auslegerbauweise im Raum und zur stufenlosen Verschiebung der Aufnahmebolzen in Achsrichtung

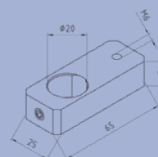


Artikelnr.: 550 417

Gewicht 60 g

### Aufnahmelasche 65

Zum Aufbau eines Federclips direkt am Aufnahmebolzen



Artikelnr.: 550 634

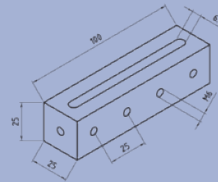
Gewicht 148 g



# Aufbauelemente

## Gewindelasche

Zur Erzeugung zusätzlicher Befestigungsgewinde zur verdrehsicheren Verschraubung von z.B. Aufnahmelaschen oder als zusätzliche Anbaumöglichkeit für Aufnahme- punkte



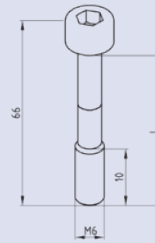
**Artikelnr.: 550 605**

hartcoatiert

Gewicht 125 g

## Klemmschraube

Zum Befestigen von Anpassungselementen



**Artikelnr.:**

**550 464** L = 35 mm

**550 358** L = 40 mm

**550 463** L = 45 mm

**550 338** L = 60 mm

Gewicht 7 g

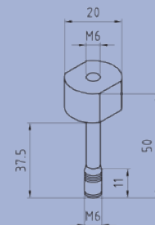
Gewicht 9 g

Gewicht 8 g

Gewicht 12 g

## Klemmschraube mit Innengewinde

Zum Befestigen von Anpassungselementen und dem stirnseitigen Weiterbau mit Gewindeanschluss M6



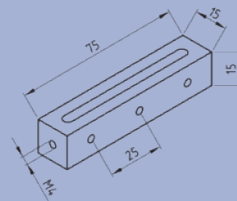
**Artikelnr.: 550 337**

Gewicht 33 g

# SYSTEMKOMPONENTEN

## Gewindelasche mini

Zur Erzeugung zusätzlicher Befestigungsgewinde zur verdrehsicheren Verschraubung von z.B. Aufnahmelaschen oder als zusätzliche Anbaumöglichkeit für Aufnahme-  
punkte

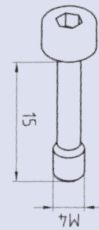


Artikelnr.: 550 420

Gewicht 68 g

## Klemmschraube mini

Zum Befestigen von Anpassungselementen

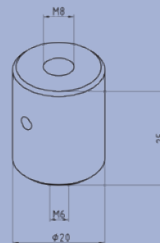


Artikelnr.: 550 425

Gewicht 2 g

## Adapter M6 / M8

Verbindungselement des Systems repro-fix M6 und Gewinde M8



Artikelnr.: 550 459

Gewicht 49 g

# Positionier- und Anschlagenelemente

## Kugeldruckschraube

Für die präzise Höheneinstellung eines Auflagepunktes in Kombination mit Aufnahmebolzen 550 528 oder der Spannlasche 550 342



Artikelnr.: 550 759

Gewicht 57 g

## Kegelaufnahme

Für die Werkstückaufnahme z.B. in Bohrungen oder Zentrierungen

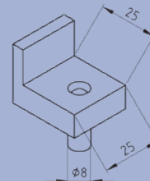


Artikelnr.: 550 365

Gewicht 26 g

## Anschlagelement

Für die lagedefinierte Werkstückaufnahme

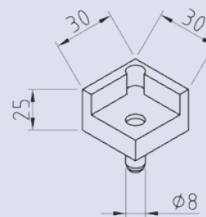


Artikelnr.: 550 249

Gewicht 77 g

## Anschlagwinkel

Für die lagedefinierte Werkstückaufnahme in XYZ



Artikelnr.: 550 042

Gewicht 104 g

## Anschlagwinkel

Für die lagedefinierte Werkstückaufnahme in XYZ



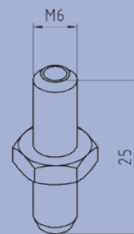
Artikelnr.: 550 248

Gewicht 27 g

# SYSTEMKOMPONENTEN

## Kugeldruckschraube mini

Für die präzise Höheneinstellung eines Auflagepunktes mit Gewindeanbindung M6



Artikelnr.: 550 551

Gewicht 4 g

## Kegelaufnahme mini

Für die lagedefinierte Werkstückaufnahme

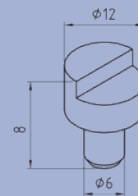


Artikelnr.: 550 261

Gewicht 6 g

## Anschlagelement mini

Zur Erzeugung beliebiger Aufnahmepositionen in Auslegerbauweise im Raum mit Anschlussgewinde M4

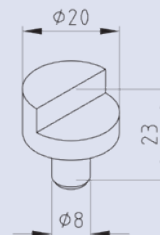


Artikelnr.: 550 250

Gewicht 8 g

## Anschlagelement

Für die lagedefinierte Werkstückaufnahme

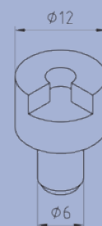


Artikelnr.: 550 982

Gewicht 25 g

## Anschlagwinkel mini

Für die lagedefinierte Werkstückaufnahme in XYZ



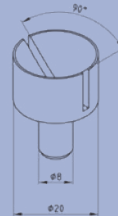
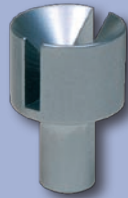
Artikelnr.: 550 247

Gewicht 8 g

# Positionier- und Anschlagenelemente

## Zentrieraufnahme

Zur Aufnahme von z.B. rotationssymmetrischen Prüfteilen ohne Zentrierbohrung

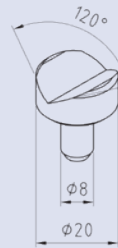


Artikelnr.: 550 996

Gewicht 26 g

## Prismenaufsatz

Für die lagedefinierte Aufnahme von z.B. rotationssymmetrischen Teilen

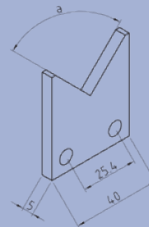


Artikelnr.: 550 058

Gewicht 24 g

## Auflageprisma

Für die lagedefinierte Aufnahme von z.B. rotationssymmetrischen Teilen



Artikelnr.:

**550 340** a = 90°

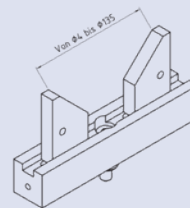
**550 341** a = 120°

Gewicht 56 g

Gewicht 58 g

## Universalprisma

Für die lagedefinierte Aufnahme von rotationssymmetrischen Teilen von D = 4 bis 135 mm

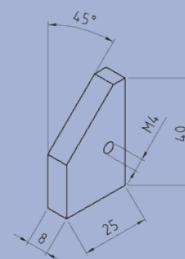


Artikelnr.: 550 523

Gewicht 330 g

## Prismenflügel

Als Zubehör zum Universalprisma



Artikelnr.: 550 343

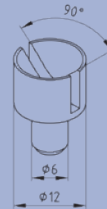
Gewicht 44 g

weitere Winkel auf Anfrage lieferbar

# SYSTEMKOMPONENTEN

## Zentrieraufnahme mini

Zur Aufnahme von z.B. rotationssymmetrischen Prüfteilen ohne Zentrierbohrung

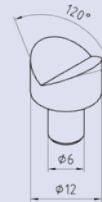


Artikelnr.: 550 995

Gewicht 7 g

## Prismenaufsatz mini

Für die lagedefinierte Aufnahme von z.B. rotationssymmetrischen Teilen

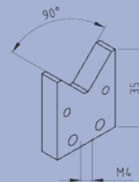


Artikelnr.: 550 262

Gewicht 7 g

## Auflageprisma mini

Für die lagedefinierte Aufnahme von z.B. rotationssymmetrischen Teilen

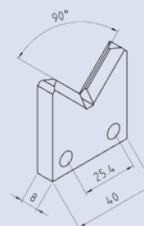


Artikelnr.: 550 436

Gewicht 50 g

## Messerprisma

Für die lagedefinierte Aufnahme von z.B. rotationssymmetrischen Teilen

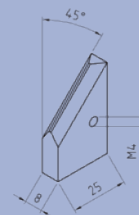


Artikelnr.: 550 283

Gewicht 83 g

## Messerprismenflügel

Als Zubehör zum Universalprisma



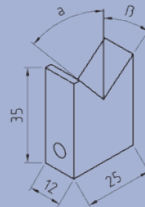
Artikelnr.: 550 355

Gewicht 45 g

# Positionier- und Anschlagenelemente

## Auflage

Für die lagedefinierte Aufnahme von Werkstücken



### Artikelnr.:

**550 049**  $a = 90^\circ$   $\beta = 85^\circ$

**550 056**  $a = 120^\circ$   $\beta = 50^\circ$

Gewicht 60 g

Gewicht 60 g

## Kegelaufgabe, gefedert

Als zentrierende Flächenauflage bei Bohrungen und Zentrierungen



### Artikelnr.: 550 535

Gewicht 90 g

## Knetharzaufnahme

Zum Erstellen von Formauflagen



### Artikelnr.: 550 547

Gewicht 111 g

## Zylinderstift mini

Als Anschlagenelement



### Artikelnr.:

**550 451** L = 20 mm

**550 452** L = 40 mm

**550 435** L = 60 mm

Gewicht 4 g

Gewicht 7 g

Gewicht 12 g

## Zylinderstift

Als Anschlagenelement



### Artikelnr.:

**550 000** L = 30 mm

**550 001** L = 50 mm

**550 002** L = 65 mm

**550 003** L = 85 mm

Gewicht 12 g

Gewicht 19 g

Gewicht 25 g

Gewicht 30 g

# SYSTEMKOMPONENTEN

## Rändelschraube, Rändelmutter

Verwendbar als verstellbarer  
Anschlag oder Spannelement



### Artikelnr.:

**550 550** Rändelschraube

**550 496** Rändelmutter

Gewicht 19 g

Gewicht 10 g

## Kegelaufgabe, gefedert mini

Als zentrierende Flächen-  
auflage bei Bohrungen und  
Zentrierungen



### Artikelnr.: 550 430

Gewicht 16 g

## 2K Knetharz

Zum Erstellen von Formauf-  
lagen



### Artikelnr.:

**550 361** 100 g

**550 347** 400 g

Gewicht 110 g

Gewicht 420 g

## Zylinderstift mit Innen- gewinde

Als Anschlagelament



### Artikelnr.:

**550 004** L = 32 mm

**550 005** L = 40 mm

**550 006** L = 70 mm

**550 007** L = 120 mm

Gewicht 24 g

Gewicht 32 g

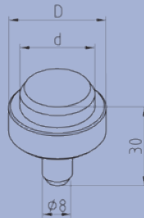
Gewicht 55 g

Gewicht 102 g

# Positionier- und Anschlagelmente

## Zylinderstiftaufsatz

Zur Werkstückaufnahme  
in Bohrungen

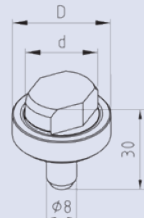


### Artikelnr.:

<b>550 059</b>	d=4,0 mm	D=10 mm	Gewicht	25 g
<b>550 060</b>	d=4,5 mm	D=10 mm	Gewicht	25 g
<b>550 061</b>	d=5,0 mm	D=10 mm	Gewicht	25 g
<b>550 062</b>	d=5,5 mm	D=10 mm	Gewicht	26 g
<b>550 063</b>	d=6,0 mm	D=10 mm	Gewicht	26 g
<b>550 064</b>	d=6,6 mm	D=20 mm	Gewicht	26 g
<b>550 065</b>	d=8,0 mm	D=20 mm	Gewicht	27 g
<b>550 066</b>	d=9,0 mm	D=20 mm	Gewicht	28 g
<b>550 067</b>	d=10,0 mm	D=20 mm	Gewicht	28 g
<b>550 068</b>	d=11,0 mm	D=20 mm	Gewicht	29 g
<b>550 069</b>	d=12,0 mm	D=20 mm	Gewicht	30 g
<b>550 070</b>	d=13,5 mm	D=20 mm	Gewicht	32 g
<b>550 071</b>	d=16,0 mm	D=20 mm	Gewicht	35 g
<b>550 072</b>	d=17,5 mm	D=20 mm	Gewicht	38 g
<b>550 073</b>	d=20,0 mm	D=26 mm	Gewicht	58 g
<b>550 074</b>	d=22,0 mm	D=28 mm	Gewicht	66 g
<b>550 075</b>	d=24,0 mm	D=30 mm	Gewicht	76 g
<b>550 076</b>	d=26,0 mm	D=32 mm	Gewicht	85 g
<b>550 077</b>	d=27,0 mm	D=33 mm	Gewicht	92 g
<b>550 078</b>	d=29,0 mm	D=35 mm	Gewicht	101 g
<b>550 079</b>	d=30,0 mm	D=36 mm	Gewicht	108 g
<b>550 080</b>	d=32,0 mm	D=38 mm	Gewicht	119 g

## Schwertstiftaufsatz

Zur Werkstückaufnahme  
in Bohrungen



### Artikelnr.:

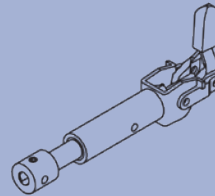
<b>550 081</b>	d=4,0 mm	D=10 mm	Gewicht	25 g
<b>550 082</b>	d=4,5 mm	D=10 mm	Gewicht	25 g
<b>550 083</b>	d=5,0 mm	D=10 mm	Gewicht	25 g
<b>550 084</b>	d=5,5 mm	D=10 mm	Gewicht	26 g
<b>550 085</b>	d=6,0 mm	D=10 mm	Gewicht	26 g
<b>550 086</b>	d=6,6 mm	D=20 mm	Gewicht	26 g
<b>550 087</b>	d=8,0 mm	D=20 mm	Gewicht	27 g
<b>550 088</b>	d=9,0 mm	D=20 mm	Gewicht	28 g
<b>550 089</b>	d=10,0 mm	D=20 mm	Gewicht	28 g
<b>550 090</b>	d=11,0 mm	D=20 mm	Gewicht	29 g
<b>550 091</b>	d=12,0 mm	D=20 mm	Gewicht	30 g
<b>550 092</b>	d=13,5 mm	D=20 mm	Gewicht	32 g
<b>550 093</b>	d=16,0 mm	D=20 mm	Gewicht	35 g
<b>550 094</b>	d=17,5 mm	D=20 mm	Gewicht	38 g
<b>550 095</b>	d=20,0 mm	D=26 mm	Gewicht	58 g
<b>550 096</b>	d=22,0 mm	D=28 mm	Gewicht	66 g
<b>550 097</b>	d=24,0 mm	D=30 mm	Gewicht	76 g
<b>550 098</b>	d=26,0 mm	D=32 mm	Gewicht	85 g
<b>550 099</b>	d=27,0 mm	D=33 mm	Gewicht	92 g
<b>550 100</b>	d=29,0 mm	D=35 mm	Gewicht	101 g
<b>550 101</b>	d=30,0 mm	D=36 mm	Gewicht	108 g
<b>550 102</b>	d=32,0 mm	D=38 mm	Gewicht	119 g

# SYSTEMKOMPONENTEN

## SYSTEMKOMPONENTEN

### **Axial verstellbare Zentrieraufnahme**

Zur Werkstückaufnahme in Bohrungen, die zur Messung wieder freigemacht werden müssen

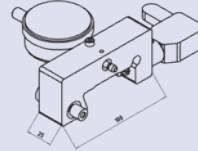


**Artikelnr.: 550 782**

Gewicht 297 g

### **Einstellelement für repro-fix S Schlitten- element**

Zum Positionieren der Schlittenelemente auf dem S-Profil mittels Einstellschraube und Messuhr

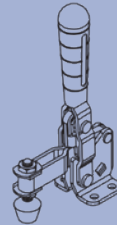


**Artikelnr.: 550 826**

Gewicht 440 g

# Spannelemente

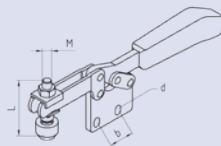
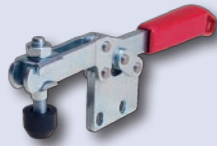
## Vertikalspanner M8



Artikelnr.: 550 701

Gewicht 342 g

## Kniehebelspanner



### Artikelnr.:

550 009 Druckspindel **M8** Gewicht 337 g

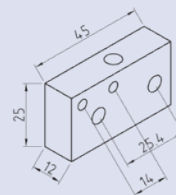
550 010 Druckspindel **M4** Gewicht 26 g

550 012 Sonderdruckspindel  
**M8** L = 80 mm Gewicht 33 g

550 013 Sonderdruckspindel  
**M4** L = 28 mm Gewicht 7 g

## Befestigungselement

Zur Anbindung der Kniehebelspanner und Aufnahmeprismen

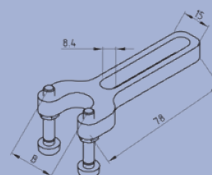
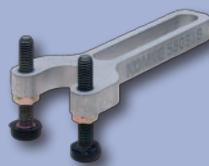


Artikelnr.: 550 522

Gewicht 95 g

## Spanngabel

Zum Spannen von Prüfteilen, bei denen die Bohrung oder der Auflagepunkt zur Messung frei bleiben soll



Artikelnr.: 550 523

550 918 B = 25 mm

550 932 B = 34 mm

Gewicht 31 g

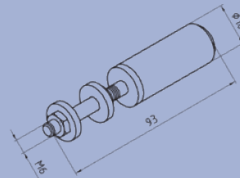
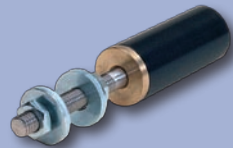
Gewicht 35 g

Sonderausführungen auf Anfrage

# SYSTEMKOMPONENTEN

## Spannkraftbegrenzer

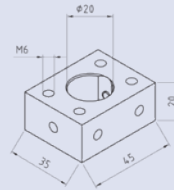
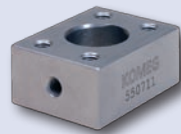
Zum kompensierten Spannen bei unterschiedlichen Materialstärken des Prüfteils



Artikelnr.: 550 959

Gewicht 50 g

## Befestigungsplatte für Vertikalspanner

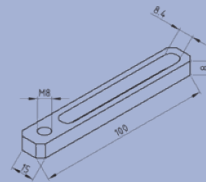


Artikelnr.: 550 711

Gewicht 175 g

## Spannverlängerung

Zum Verlängern der Spanner mit Druckspindel M8

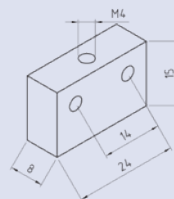


Artikelnr.: 550 536

Gewicht 52 g

## Aufnahmequader mini

Zum Befestigen der Kniehebelspanner mit Gewindeanbindung M4

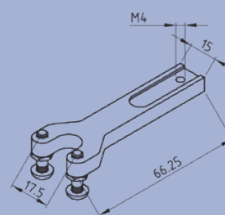


Artikelnr.: 550 424

Gewicht 20 g

## Spanngabel mini

Zum Spannen von Prüfteilen, bei denen die Bohrung oder der Auflagepunkt zur Messung frei bleiben soll



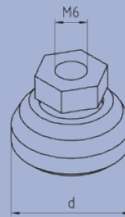
Artikelnr.: 550 933

Gewicht 20 g

# Spannelemente

## Gelenkdruckstück

Zur flächenanpassenden Aufnahme oder Spannung von Werkstücken



Artikelnr.: 550 996

550 548 d = 13 mm

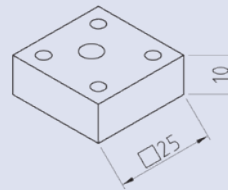
550 549 d = 20 mm

Gewicht 11 g

Gewicht 16 g

## Befestigungsplatte 25

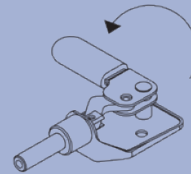
Zur Aufnahme der Schubstangenspanner vertikal und horizontal M4



Artikelnr.: 550 356

Gewicht 43 g

## Schubstangenspanner horizontal LH

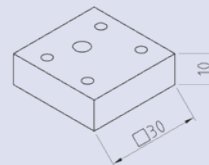


Artikelnr.: 550 494

Gewicht 55 g

## Befestigungsplatte 30

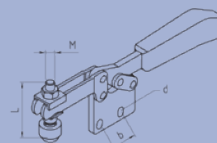
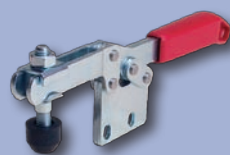
Zur Aufnahme der Schubstangenspanner vertikal M6 und des Kniehebelspanners M5



Artikelnr.: 550 357

Gewicht 67 g

## Kniehebelspanner M5



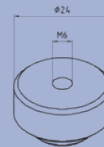
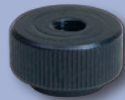
Artikelnr.: 550 612

Gewicht 40 g

# SYSTEMKOMPONENTEN

## Schnellspannmutter M6

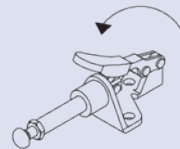
Zur schnellen Befestigung  
mittels Gewindebolzen



Artikelnr.: 550 558

Gewicht 37 g

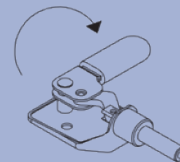
## Schubstangenspanner vertikal M4



Artikelnr.: 550 492

Gewicht 40 g

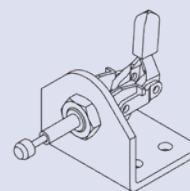
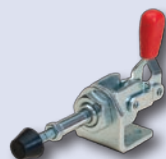
## Schubstangenspanner horizontal RH M4



Artikelnr.: 550 493

Gewicht 55 g

## Schubstangenspanner komplett

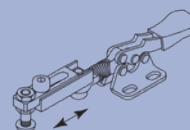
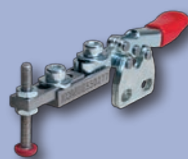


Artikelnr.: 550 934

Gewicht 190 g

## Spannerset verschieb- bar

Zur Längeneinstellung des  
Spannpunktes



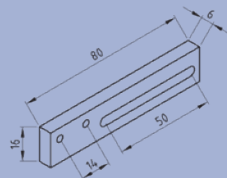
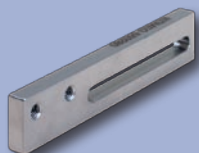
Artikelnr.: 550 277

Gewicht 42 g

# Spannelemente

## Spannerverschiebe- einheit

Zum Positionieren des Knie-  
hebelspanners M4

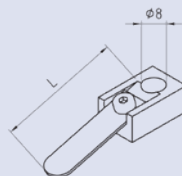


Artikelnr.: 550 280

Gewicht 49 g

## Federclip

Zur Aufnahme der Schub-  
stangenspanner vertikal und  
horizontal M4



Artikelnr.:

550 554 d = 8 mm L = 40 mm

550 279 d = 8 mm L = 60 mm

550 278 d = 6 mm L = 40 mm

550 292 d = 6 mm L = 60 mm

Gewicht 25 g

Gewicht 27 g

Gewicht 27 g

Gewicht 29 g

Federblättchen einzeln:

550 320 L = 40 mm

550 321 L = 60 mm

550 738 L = 80 mm

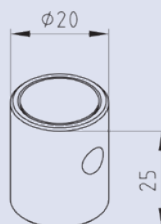
Gewicht 3 g

Gewicht 4 g

Gewicht 5 g

## Magnetaufnahme

Zum einfachen und schnellen  
Spannen von Prüfteilen mittels  
Magnet

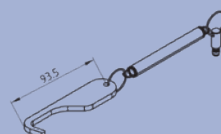


Artikelnr.: 550 339

Gewicht 49 g

## Hakenspanner

Zum einfachen und schnellen  
Spannen von Prüfteilen, kom-  
plett bestehend aus Spann-  
haken, Feder und Anschluss-  
stück M6



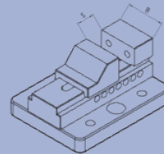
Artikelnr.: 550 211

Gewicht 45 g

# SYSTEMKOMPONENTEN

## Präzisionsschraubstock

Zur einfachen Teilefixierung mit Grundplatte zur einfachen Montage auf dem Messtisch



Artikelnr.: 550 470

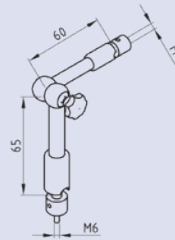
B = 32 mm

S = 43 mm

Gewicht 400 g

## Hydraulisches Gelenkstativ

In Verbindung mit z.B. Spannhand oder Montagelaschen, zum einfachen und schnellen Positionieren von Werkstücken im Messvolumen des KMG.



Artikelnr.:

550 703 M6/M4 r = 150 mm

550 702 M6/M6 r = 260 mm

Gewicht 230 g

Gewicht 670 g

## Zylinderstift mit Gewinde

Zur Aufnahme des Federclip, d = 8 mm, direkt auf Grundplatten oder Aufbauelementen

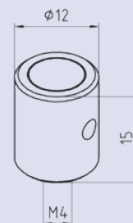


Artikelnr.: 550 716

Gewicht 32 g

## Magnetaufnahme mini

Zum einfachen und schnellen Spannen von Prüfteilen mittels Magnet

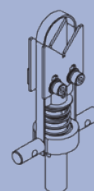


Artikelnr.: 550 427

Gewicht 11 g

## Bandspanner

Zum Spannen von kleinen, rotationssymmetrischen Prüfteilen in Prismen Variable Funktionseinheit aus Prismen, Spannband und Niederzugfeder



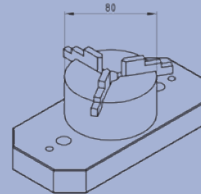
Artikelnr.: 550 788

Gewicht 150 g

# Spannelemente

## Präzisions- Dreibackenfutter

Zur einfachen Teilefixierung mit Grundplatte zur einfachen Montage auf dem Messtisch

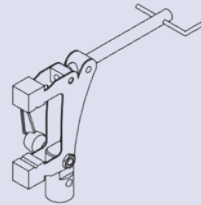


### Artikelnr.: 550 472

Außenspannung = 2 - 80 mm  
Innenspannung = 25 - 78 mm  
Gewicht 1200 g  
Weitere Längen / Ausführungen auf Anfrage

## Spannhand

Zum einfachen und schnellen Spannen von Werkstücken



### Artikelnr.:

**555 707** M4 0-25 mm  
**550 717** M6 0-50 mm  
**550 718** M6 0-75 mm  
Gewicht 55 g  
Gewicht 450 g  
Gewicht 650 g

## Mobiles Teilelager MTG / MTK



### Mobiles Teilelager

Type

Artikel-Nr.

Arretierbare und  
verschiebbare

Schubladen

Davon:

Schubladen 160 mm hoch

Schubladen 100 mm hoch

Schubladen 50 mm hoch

Seitliche Köcher für

Profile 1 Anbaueinheit  
mit 9 Aufnahmen

Abmessung B/T/H mm  
(H mit Rollen)

### Kleine Ausführung

MTK

550317

7 Stück

2 Stück

5 Stück

Artikel-Nr.

541836

690/780/810

### Große Ausführung

MTG

550319

8 Stück

1 Stück

2 Stück

5 Stück

Artikel-Nr.

541836

690/780/1000

## Mobiles Teilelager MTO



### Mobiles Teilelager

Type

Artikel-Nr.

Aufbewahrungsboxen

Abmessung B/T/H mm  
(H mit Rollen)

### Offene Ausführung

MTO

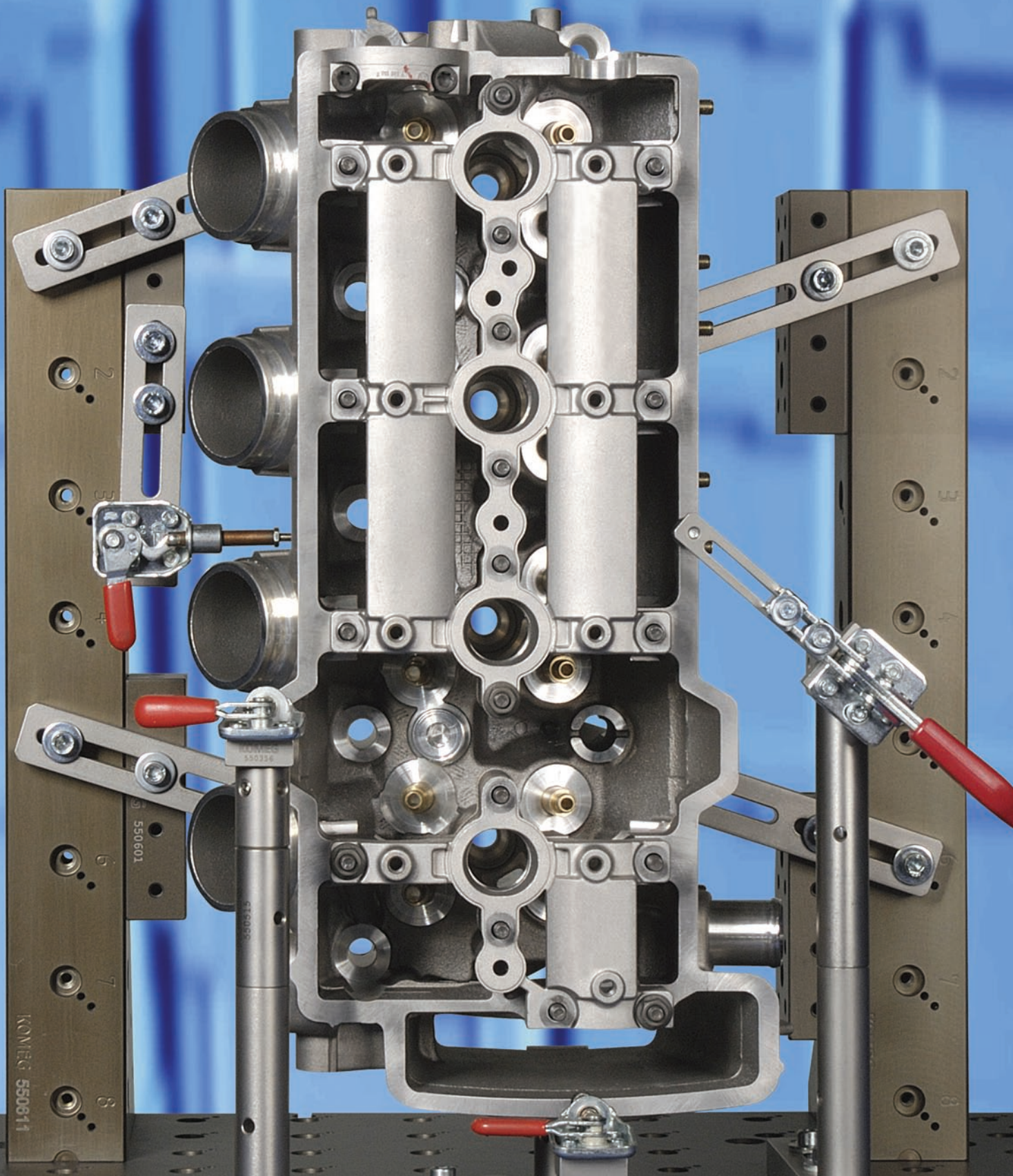
550318

80 x Größe DF4

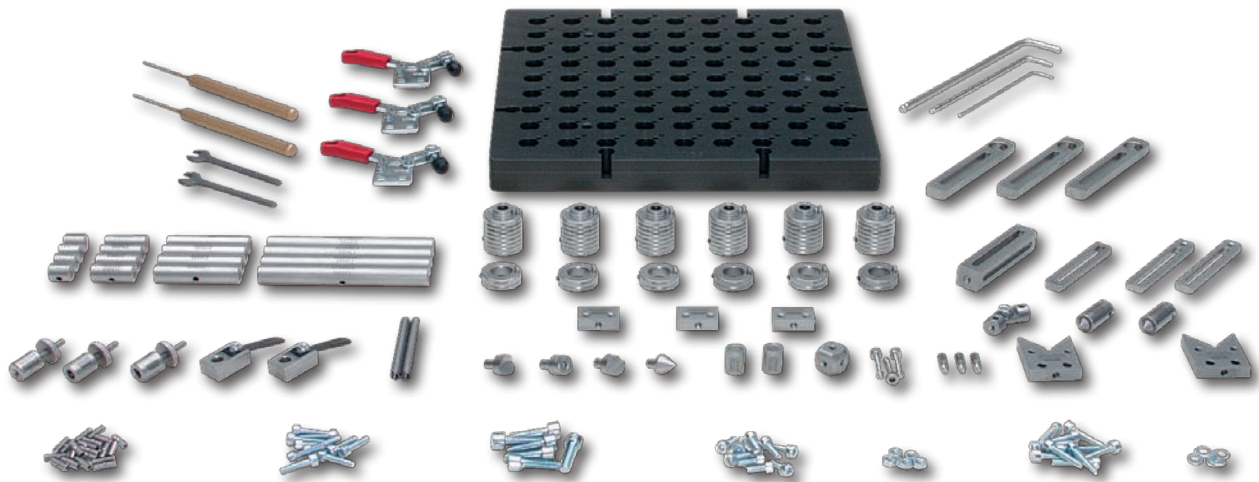
80 x Größe DF5

1150/600/1450

# SYSTEMKOMPONENTEN



# Bausatz repro-set S



Artikelnr.: 550 204

## Bausatz repro-set S

81-teiliger Bausatz für kleine und kleinste Prüfteile auf Basis einer repro-fix Grundplatte mit den Abmaßen 250 x 250 mm. Durch den Einsatz der Präzisionsgrundkörper in erster Ebene und der dazugehörigen Indexierringe in zweiter Ebene, wird ein reproduzierbarer Aufbau in Modulbauweise gewährleistet.

Durch die Kompatibilität zu den übrigen KOMEG repro-fix Elementen ist eine Bausatzerweiterung jederzeit beliebig möglich und die Rüstzeit im wiederholten Aufbaufall auf ein Minimum reduziert.



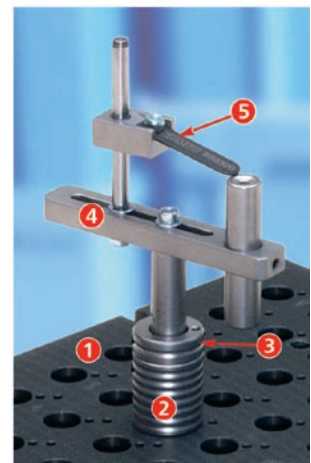
**Mitutoyo**

# KOMEG BAUSÄTZE

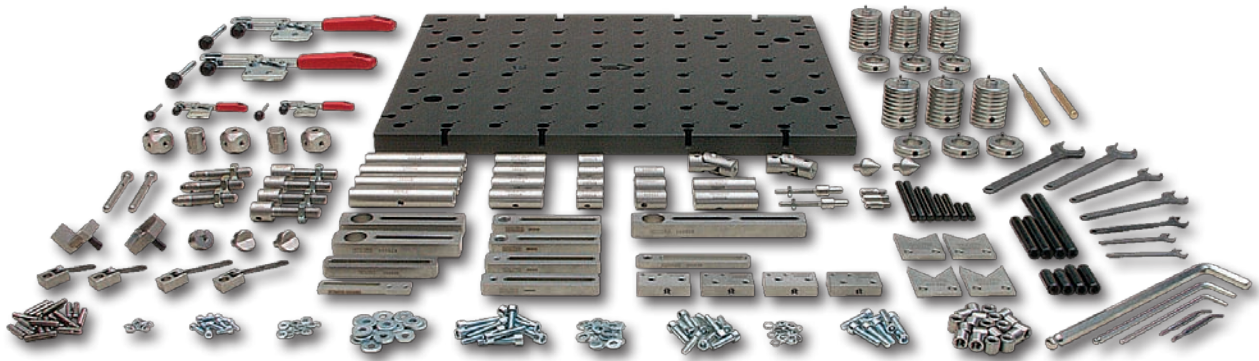
## KOMEG BAUSÄTZE

Artikelnr.	Inhalt	Bezeichnung
550467	1	Grundplatte repro 250 x 250mm
550407	6	Präzisionsgrundkörper d= 12mm
550408	6	Indexierring d= 12mm
550110	6	Zylinderschraube M6 x 20mm
550490	1	Schraubensatz SM 1
550410	4	Aufnahmebolzen L= 12,5mm
550411	4	Aufnahmebolzen L= 25mm
550412	4	Aufnahmebolzen L= 50mm
550413	4	Aufnahmebolzen L= 100mm
550417	3	Aufnahmelasche D= 12mm
550418	2	Spannlasche mit Gewinde M4
550424	3	Aufnahmequader
550247	1	Anschlagwinkel d= 6mm
550250	1	Anschlagelement d= 6mm
550420	1	Kreuzlasche
550419	1	Lasche
550421	1	Gelenk, komplett
550415	2	Verstellbare Aufnahme d= 6mm
550416	1	Verstellbare Aufnahme M4
550430	2	Kegel, gefedert
550261	1	Kegelaufnahme d= 6mm
550262	1	Prismenaufsatz d= 6mm
550423	1	Würfel M4
550422	3	Anschlussstück d= 6mm/M4
550427	2	Magnetaufnahme d= 12mm
550425	3	Klemmschraube M4 x 20mm
550278	2	Federclip ohne Kugel
550010	3	Kniehebelspanner, klein M4
550435	2	Zylinderstift d= 6mm L= 60mm
550436	2	Prisma, flach
550131	2	Einmaulschlüssel SW 7
550574	1	I-6kt.schlüssel-Kugelkopf SW 3
550576	1	I-6kt.schlüssel-Kugelkopf SW 5
550573	1	I-6kt.schlüssel-Kugelkopf SW 2
550368	2	Hebel mini d=3mm
	81	

- 1 Grundplatte repro 250 x 250 mm
- 2 Präzisionsgrundkörper
- 3 Indexierring
- 4 Aufnahmelasche
- 5 Federclip



# Bausatz repro-set M



Artikelnr.: 550 206

## Bausatz repro-set M

144-teiliger Bausatz für kleine bis mittlere Prüfteile auf Basis einer repro-fix Grundplatte mit den Abmaßen 500 x 400 mm. Durch den Einsatz der Präzisionsgrundkörper in erster Ebene und der dazugehörigen Indexrings in zweiter Ebene wird ein reproduzierbarer Aufbau in Modulbauweise gewährleistet und die Rüstzeit im wiederholten Aufbaufall auf ein Minimum reduziert. Durch die Kompatibilität zu den übrigen KOMEG repro-fix Elementen ist eine Bausatzerweiterung beliebig möglich.



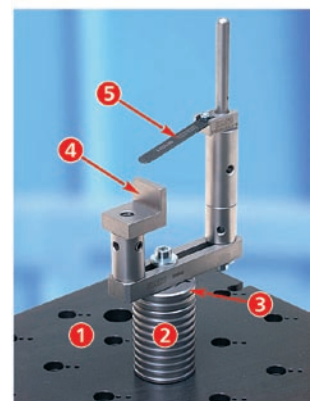
# KOME G BAUSÄTZE

## KOME G BAUSÄTZE

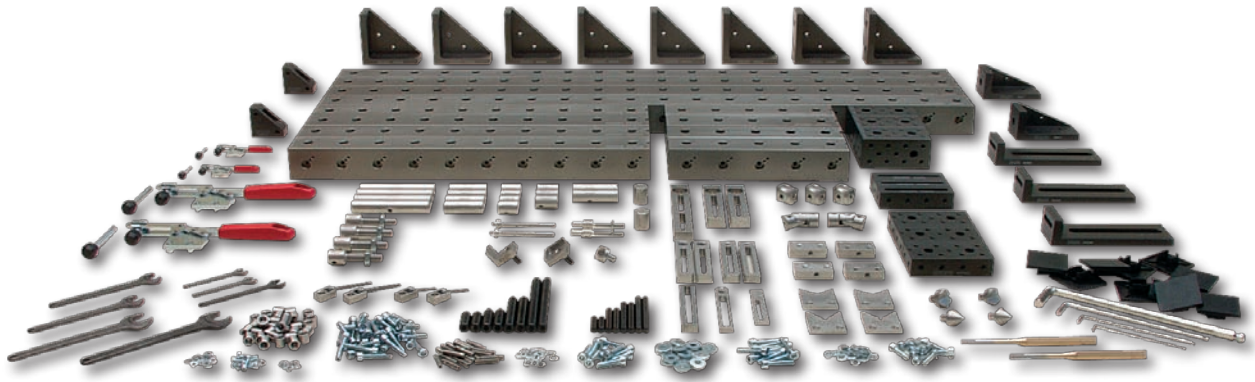
Artikelnr.	Inhalt	Bezeichnung
550466	1	Grundplatte repro 500 x 400mm
550468	6	Präzisionsgrundkörper d= 20mm
550469	6	Indexierring d= 20mm
550110	6	Zylinderschraube M6 x 20mm
550553	1	Schraubensatz S 2
550514	4	Aufnahmebolzen d= 20mm L= 25mm
550515	4	Aufnahmebolzen d= 20mm L= 50mm
550516	4	Aufnahmebolzen d= 20mm L=100mm
550517	3	Aufnahmebolzen mit fl. Auflage
550518	2	Aufnahmelasche L= 115mm
550519	1	Aufnahmelasche L= 160mm
550342	2	Spannlasche M12 x 1,25mm
550345	2	Spannlasche M6
550536	1	Spannerverlängerung M8
550522	4	Befestigungselement
550042	1	Anschlagwinkel
550248	1	Anschlagwinkel, rund d= 8mm
550249	1	Anschlagelement, eckig d= 8mm
550520	1	Lasche
550529	2	Gelenk, komplett
550461	20	Absteckbuchse; ø12,49mm L=12mm
550526	2	Verst. Aufnahmeb. Obert., d= 8mm
550527	2	Verst. Aufnahmeb. Obert. M6
550528	2	Verst. Aufnahmeb. Untert.,d=20mm
550365	2	Kegelaufnahme d= 8mm
550058	2	Prismenaufsatz d= 8mm
550537	2	H-verstellb. Schraubauflage M6
550521	3	Würfel M6
550335	3	Anschlussstück
550339	2	Magnetaufnahme
550279	2	Federclip ohne Kugel
550554	2	Federclip ohne Kugel
550280	1	Spannerschiebeeinheit
550000	2	Zylinderstift d=8mm L=30mm
550001	2	Zylinderstift d=8mm L=50mm
550002	2	Zylinderstift d= 8mm L= 65mm
550003	2	Zylinderstift d=8mm L=80mm
550004	2	Zylinderstift m.l. d=12mm L=32mm
550005	2	Zylinderstift m.l. d=12mm L=40mm
550006	2	Zylinderstift m.l. d=12mm L=70mm
550007	2	Zylinderstift m.l. d=12mm L=120mm
550012	2	Sonderdruckspindel M8

Artikelnr.	Inhalt	Bezeichnung
550013	2	Sonderdruckspindel M4
550009	2	Kniehebelspanner, groß M8
550010	2	Kniehebelspanner, klein M4
550340	2	Auflageprisma 90°
550341	2	Auflageprisma 120°
550759	3	Auflagebolzen mit Kugel d=8mm
550716	2	Zylinderstift mit Gewinde, M6x75mm
550123	2	Hebel d=5mm
550131	2	Einmaulschlüssel SW 7
550130	2	Einmaulschlüssel SW 13
550574	1	I-6kt.schlüssel-Kugelkopf SW 3
550576	1	I-6kt.schlüssel-Kugelkopf SW 5
550578	1	I-6kt.schlüssel-Kugelkopf SW10
550573	1	I-6kt.schlüssel-Kugelkopf SW 2
550367	1	Einmaulschlüssel SW 19
550543	1	Einmaulschlüssel SW 10
550542	1	Einmaulschlüssel SW 17
	144	

- 1 Grundplatte repro 500 x 400 mm
- 2 Präzisionsgrundkörper
- 3 Indexierring
- 4 Anschlagelement
- 5 Federclip



# Bausatz repro-set L



Artikelnr.: 550 205

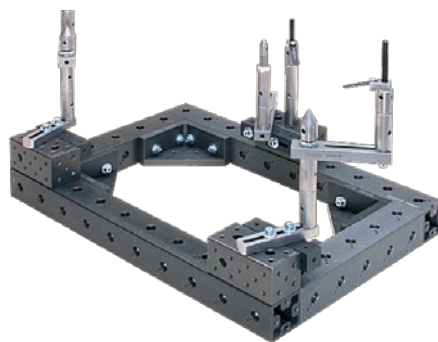
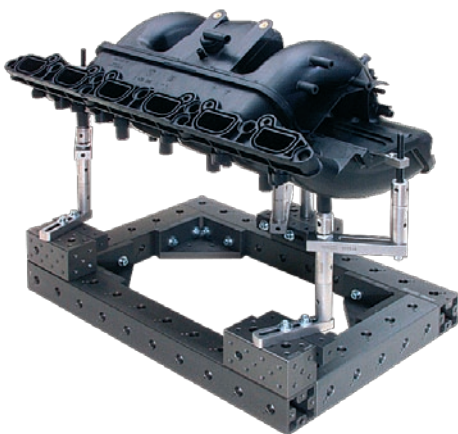
## Bausatz repro-set L

239-teiliger Bausatz für große und großflächige Prüfteile auf Basis von repro-fix Rasterprofilen in den Längen  $L = 250 \text{ mm}$  bis  $L = 1000 \text{ mm}$ .

Die flexible Einsatzmöglichkeit der hochstabilen Rasterprofile gewährleistet sowohl in der Ebene als auch im Raum einen verwindungssteifen Aufbau und garantiert gleichermaßen eine rasche zielorientierte Punktfindung.

Durch den Einsatz von Anbauquadern und Anbauplatten kann auch hier eine Reproduzierbarkeit gewährleistet werden.

Durch die Kompatibilität zu den übrigen KOMEG repro-fix Elementen ist eine Bausatzerweiterung jederzeit beliebig möglich.

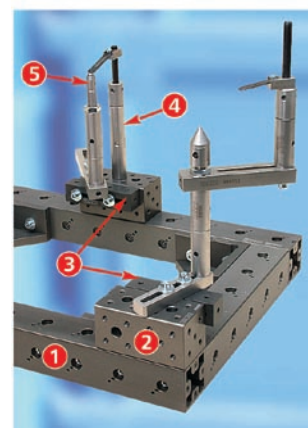


# KOMEG BAUSÄTZE

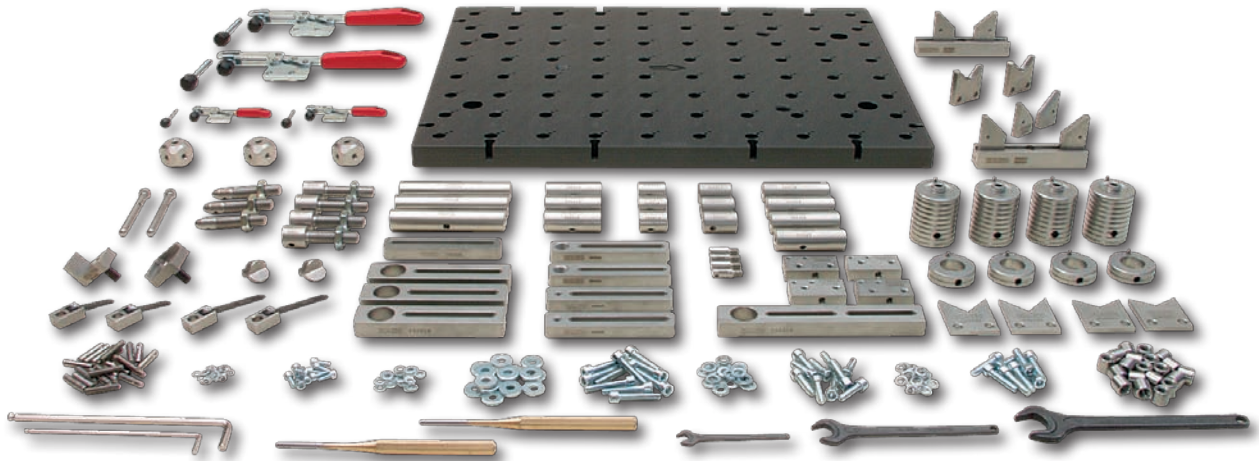
Artikelnr.	Inhalt	Bezeichnung
550501	4	Rasterprofil L= 250mm
550502	4	Rasterprofil L= 500mm
550503	4	Rasterprofil L= 1000mm
550509	8	Winkel 100/100, leichte Ausf.
550510	2	Winkel 50/50mm
550511	2	Winkel 100/50mm
550461	34	Absteckbuchse; $\varnothing$ 12,49 L=12mm
550597	3	Anbauquader
550601	3	Anbauplatte
550534	10	Abschlusskappe 50 x 50mm
550564	34	Zylinderschraube M 6 x 30mm
550586	3	Befestigungslasche für Profil
550605	3	Gewindelasche
550553	1	Schraubensatz S 2
550514	4	Aufnahmebolzen d= 20mm L= 25mm
550515	4	Aufnahmebolzen d= 20mm L= 50mm
550516	4	Aufnahmebolzen d= 20mm L=100mm
550517	3	Aufnahmebolzen mit fl. Auflage
550518	2	Aufnahmelasche L= 115mm
550519	1	Aufnahmelasche L= 160mm
550342	2	Spannlasche M12 x 1,25mm
550345	2	Spannlasche M6
550536	1	Spannerverlängerung M8
550522	4	Befestigungselement
550042	1	Anschlagwinkel
550248	1	Anschlagwinkel, rund d= 8mm
550249	1	Anschlagelement, eckig d= 8mm
550520	1	Lasche
550529	2	Gelenk, komplett
550461	20	Absteckbuchse; $\varnothing$ 12,49mm L=12mm
550526	2	Verst. Aufnahmeb. Obert., d= 8mm
550527	2	Verst. Aufnahmeb. Obert. M6
550528	2	Verst. Aufnahmeb. Untert., d=20mm
550365	2	Kegelaufnahme d= 8mm
550058	2	Prismenaufsatz d= 8mm
550537	2	H-verstellb. Schraubauflage M6
550521	3	Würfel M6
550335	3	Anschlussstück
550339	2	Magnetaufnahme
550279	2	Federclip ohne Kugel
550554	2	Federclip ohne Kugel
550280	1	Spannerverschiebeeinheit

Artikelnr.	Inhalt	Bezeichnung
550000	2	Zylinderstift d=8mm L=30mm
550001	2	Zylinderstift d=8mm L=50mm
550002	2	Zylinderstift d= 8mm L= 65mm
550003	2	Zylinderstift d=8mm L=80mm
550004	2	Zylinderstift m.l. d=12mm L=32mm
550005	2	Zylinderstift m.l. d=12mm L=40mm
550006	2	Zylinderstift m.l. d=12mm L=70mm
550007	2	Zylinderstift m.l. d=12mm L=120mm
550012	2	Sonderdruckspindel M8
550013	2	Sonderdruckspindel M4
550009	2	Kniehebelspanner, groß M8
550010	2	Kniehebelspanner, klein M4
550340	2	Auflageprisma 90°
550341	2	Auflageprisma 120°
550759	3	Auflagebolzen mit Kugel d=8mm
550716	2	Zylinderstift mit Gewinde, M6x75mm
550123	2	Hebel d=5mm
550131	2	Einmaulschlüssel SW 7
550130	2	Einmaulschlüssel SW 13
550574	1	I-6kt.schlüssel-Kugelkopf SW 3
550576	1	I-6kt.schlüssel-Kugelkopf SW 5
550578	1	I-6kt.schlüssel-Kugelkopf SW10
550573	1	I-6kt.schlüssel-Kugelkopf SW 2
550367	1	Einmaulschlüssel SW 19
550543	1	Einmaulschlüssel SW 10
550542	1	Einmaulschlüssel SW 17
	239	

- 1 Rasterprofil
- 2 Anbauquader
- 3 Gewindelasche
- 4 Aufnahmebolzen
- 5 Kugeldruckschraube



# Bausatz repro-set Rotation



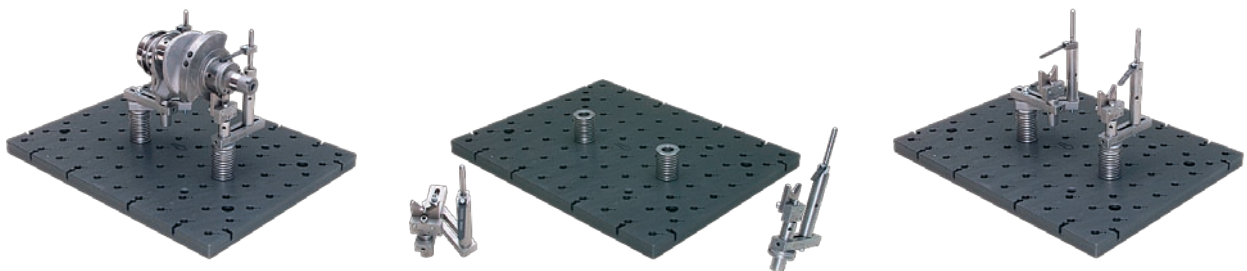
Artikelnr.: 550 943

## Bausatz repro-set Rotation

110-teiliger anwendungsspezifischer Bausatz auf Basis einer repro-fix Grundplatte mit den Abmaßen 500 x 400 mm mit Gewindeanschluss M6 im Rasterabstand 50 mm, zur Aufnahme von rotationssymmetrischen Teilen im Durchmesser von 3 mm bis 132 mm.

Durch den Einsatz der Präzisionsgrundkörper in erster Ebene und der dazugehörigen Indexierringe in zweiter Ebene wird ein reproduzierbarer Aufbau in Modulbauweise gewährleistet und die Rüstzeit im wiederholten Aufbaufall auf ein Minimum reduziert.

Durch die Kompatibilität zu den übrigen KOMEG repro-fix Elementen ist eine Bausatzerweiterung, auch für größere Durchmesser der Prüfteile, jederzeit beliebig möglich.



# KOMEG BAUSÄTZE

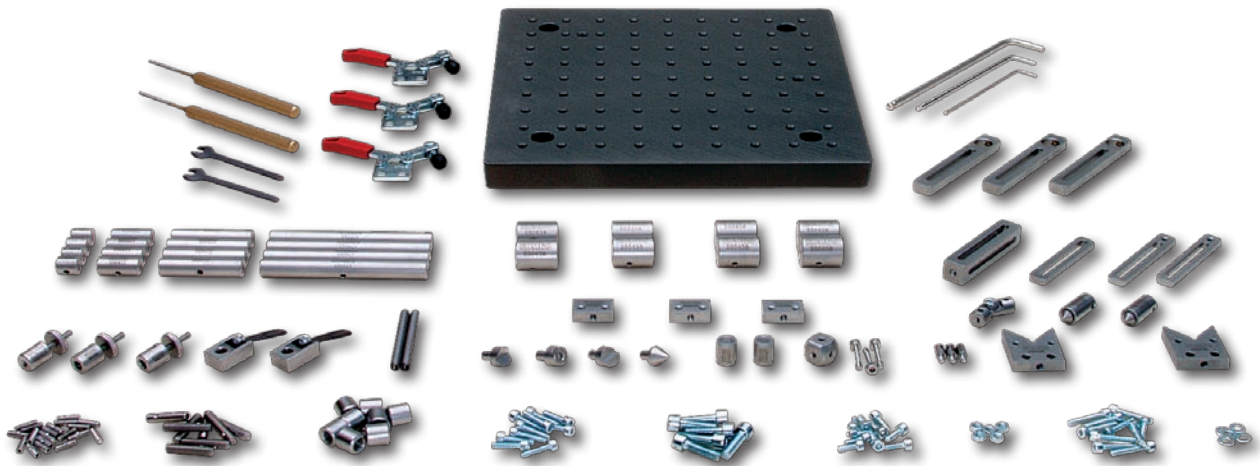
Artikelnr.	Inhalt	Bezeichnung
550466	1	Grundplatte repro 500 x 400mm
550468	4	Präzisionsgrundkörper d= 20mm
550469	4	Indexerring d= 20mm
550110	4	Zylinderschraube M6 x 20mm
550429	1	Schraubensatz S-RT
550514	3	Aufnahmebolzen d= 20mm L= 25mm
550515	3	Aufnahmebolzen d= 20mm L= 50mm
550516	3	Aufnahmebolzen d= 20mm L=100mm
550517	3	Aufnahmebolzen mit fl. Auflage
550518	3	Aufnahmelasche L= 115mm
550519	1	Aufnahmelasche L= 160mm
550345	2	Spannlasche M6
550522	4	Befestigungselement
550520	1	Lasche
550461	20	Absteckbuchse; ø12,49mm L=12mm
550523	2	Universalprisma
550355	2	Messerprismenflügel
550526	2	Verst. Aufnahmeb. Obert., d= 8mm
550527	2	Verst. Aufnahmeb. Obert. M6
550528	4	Verst. Aufnahmeb. Untert.,d=20mm
550759	3	Auflagebolzen mit Kugel d=8mm
550058	2	Prismenaufsatz d= 8mm
550521	3	Würfel M6
550335	4	Anschlussstück
550340	2	Auflageprisma 90°
550341	2	Auflageprisma 120°
550283	2	Messerprisma
550279	2	Federclip ohne Kugel
550554	2	Federclip ohne Kugel
550012	2	Sonderdruckspindel M8
550013	2	Sonderdruckspindel M4
550009	2	Kniehebelspanner, groß M8
550010	2	Kniehebelspanner, klein M4
550342	2	Spannlasche M12 x 1,25mm
550716	2	Zylinderstift mit Gewinde, M6x75mm

Artikelnr.	Inhalt	Bezeichnung
550576	1	I-6kt.schlüssel-Kugelkopf SW 5
550574	1	I-6kt.schlüssel-Kugelkopf SW3
550131	1	Einmaulschlüssel SW 7
550543	1	Einmaulschlüssel SW 10
550367	1	Einmaulschlüssel SW 19
550123	2	Hebel d=5mm
	110	

- 1 Grundplatte repro 500 x 400 mm
- 2 Präzisionsgrundkörper
- 3 Indexerring
- 4 Aufnahmelasche 115 mm
- 5 Messerprisma



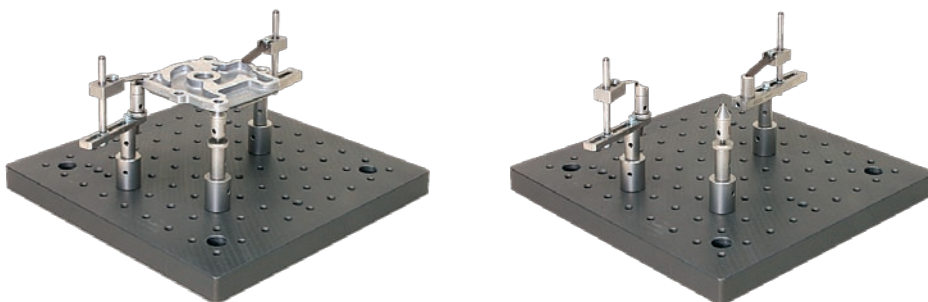
# Bausatz uni-set S



Artikelnr.: 550 207

## Bausatz uni-set S

87-teiliger Bausatz für kleine und kleinste Prüfteile auf Basis einer Grundplatte mit den Abmaßen 250 x 250 mm mit Gewindeanschluss M6 im Raster 25 mm, zur Adapter-Anbindung der Aufnahmebolzen  $d = 12$  mm. Durch die Kompatibilität zu den übrigen KOMEG repro-fix Elementen ist eine Bausatzerweiterung jederzeit beliebig möglich.



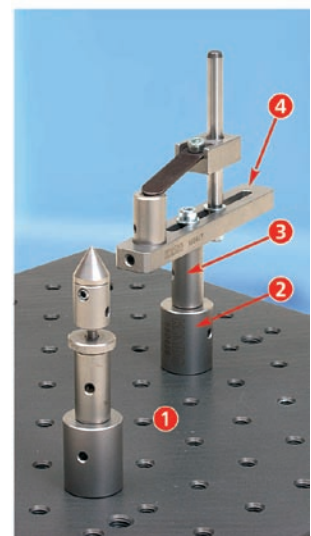
**Mitutoyo**

# KOME G BAUSÄTZE

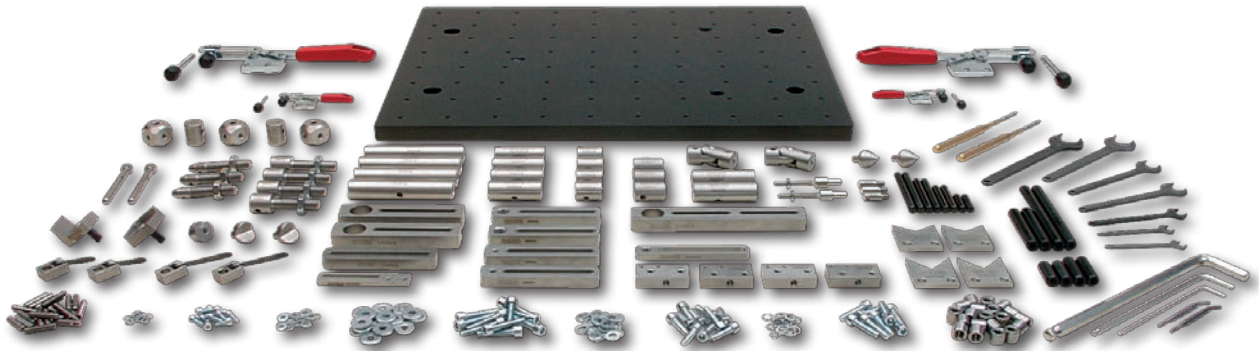
## KOME G BAUSÄTZE

Artikelnr.	Inhalt	Bezeichnung
550637	1	Grundplatte uni 250x250mm
550461	8	Absteckbuchse; $\varnothing 12,49\text{mm}$ L=12mm
550458	8	Adapter M6/M4
550557	8	Gewindestift, M6 x 25mm
550490	1	Schraubensatz SM 1
550410	4	Aufnahmebolzen L= 12,5mm
550411	4	Aufnahmebolzen L= 25mm
550412	4	Aufnahmebolzen L= 50mm
550413	4	Aufnahmebolzen L= 100mm
550417	3	Aufnahmelasche D= 12mm
550418	2	Spannlasche mit Gewinde M4
550424	3	Aufnahmequader
550247	1	Anschlagwinkel d= 6mm
550250	1	Anschlagelement d= 6mm
550420	1	Kreuzlasche
550419	1	Lasche
550421	1	Gelenk, komplett
550415	2	Verstellbare Aufnahme d= 6mm
550416	1	Verstellbare Aufnahme M4
550430	2	Kegel, gefedert
550261	1	Kegelaufnahme d= 6mm
550262	1	Prismenaufsatz d= 6mm
550423	1	Würfel M4
550422	3	Anschlussstück d= 6mm/M4
550427	2	Magnetaufnahme d= 12mm
550425	3	Klemmschraube M4 x 20mm
550278	2	Federclip ohne Kugel
550010	3	Kniehebelspanner, klein M4
550435	2	Zylinderstift d= 6mm L= 60mm
550436	2	Prisma, flach
550131	2	Einmaulschlüssel SW 7
550574	1	I-6kt.schlüssel-Kugelkopf SW 3
550576	1	I-6kt.schlüssel-Kugelkopf SW 5
550573	1	I-6kt.schlüssel-Kugelkopf SW 2
550368	2	Hebel mini d=3mm
	87	

- 1 Grundplatte uni 250 x 250 mm
- 2 Adapter M6 / M4
- 3 Aufnahmebolzen
- 4 Aufnahmelasche d = 12 mm



# Bausatz uni-set M

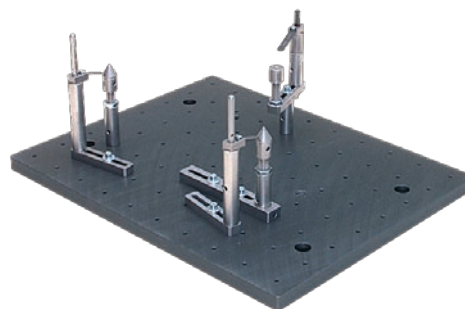
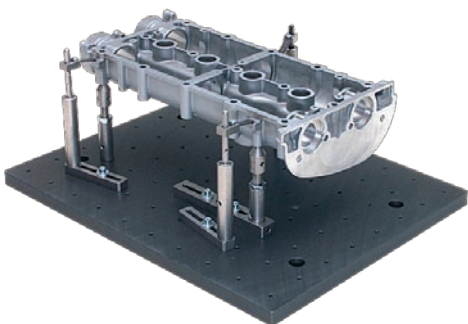


Artikelnr.: 550 208

## Bausatz uni-set M

126-teiliger Bausatz für mittelgroße und schwere Prüfteile auf Basis einer Grundplatte mit den Abmaßen 500 x 400 mm, mit Gewindeanschluss M6 im Rasterabstand von 50 mm zur Direktanbindung der Aufnahmebolzen  $d = 20$  mm.

Durch die Kompatibilität zu den übrigen KOMEG repro-fix Elementen ist eine Bausatzerweiterung jederzeit beliebig möglich.



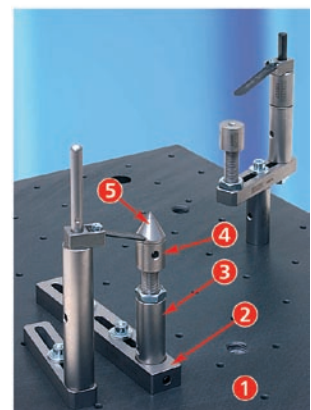
**Mitutoyo**

# KOMEG BAUSÄTZE

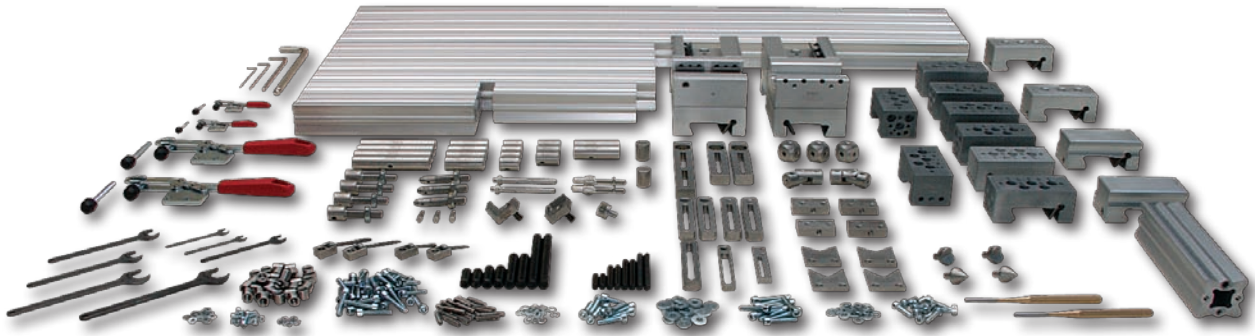
Artikelnr.	Inhalt	Bezeichnung
550715	1	Grundplatte uni 500x400mm
550553	1	Schraubensatz S 2
550514	4	Aufnahmebolzen d= 20mm L= 25mm
550515	4	Aufnahmebolzen d= 20mm L= 50mm
550516	4	Aufnahmebolzen d= 20mm L=100mm
550517	3	Aufnahmebolzen mit fl. Auflage
550518	2	Aufnahmelasche L= 115mm
550519	1	Aufnahmelasche L= 160mm
550342	2	Spannlasche M12 x 1,25mm
550345	2	Spannlasche M6
550536	1	Spannerverlängerung M8
550522	4	Befestigungselement
550042	1	Anschlagwinkel
550248	1	Anschlagwinkel, rund d= 8mm
550249	1	Anschlagelement, eckig d= 8mm
550520	1	Lasche
550529	2	Gelenk, komplett
550461	20	Absteckbuchse; ø12,49mm L=12mm
550526	2	Verst. Aufnahmeb. Obert., d= 8mm
550527	2	Verst. Aufnahmeb. Obert. M6
550528	2	Verst. Aufnahmeb. Untert.,d=20mm
550365	2	Kegelaufnahme d= 8mm
550058	2	Prismenaufsatz d= 8mm
550537	2	H-verstellb. Schraubauflage M6
550521	3	Würfel M6
550335	3	Anschlussstück
550339	2	Magnetaufnahme
550279	2	Federclip ohne Kugel
550554	2	Federclip ohne Kugel
550280	1	Spannerverschiebeeinheit
550000	2	Zylinderstift d=8mm L=30mm
550001	2	Zylinderstift d=8mm L=50mm
550002	2	Zylinderstift d= 8mm L= 65mm
550003	2	Zylinderstift d=8mm L=80mm
550004	2	Zylinderstift m.I. d=12mm L=32mm
550005	2	Zylinderstift m.I. d=12mm L=40mm
550006	2	Zylinderstift m.I. d=12mm L=70mm
550007	2	Zylinderstift m.I. d=12mm L=120mm
550012	2	Sonderdruckspindel M8
550013	2	Sonderdruckspindel M4
550009	2	Kniehebelspanner, groß M8
550010	2	Kniehebelspanner, klein M4

Artikelnr.	Inhalt	Bezeichnung
550340	2	Auflageprisma 90°
550341	2	Auflageprisma 120°
550759	3	Auflagebolzen mit Kugel d=8mm
550716	2	Zylinderstift mit Gewinde, M6x75mm
550123	2	Hebel d=5mm
550131	2	Einmaulschlüssel SW 7
550130	2	Einmaulschlüssel SW 13
550574	1	I-6kt.schlüssel-Kugelkopf SW 3
550576	1	I-6kt.schlüssel-Kugelkopf SW 5
550578	1	I-6kt.schlüssel-Kugelkopf SW10
550573	1	I-6kt.schlüssel-Kugelkopf SW 2
550367	1	Einmaulschlüssel SW 19
550543	1	Einmaulschlüssel SW 10
550542	1	Einmaulschlüssel SW 17
	126	

- 1 Grundplatte uni 500 x 400 mm
- 2 Aufnahmelasche 160 mm
- 3 Verstellbare Aufnahme Unterteil
- 4 Verstellbare Aufnahme Oberteil
- 5 Kegelaufnahme



# Bausatz uni-set L

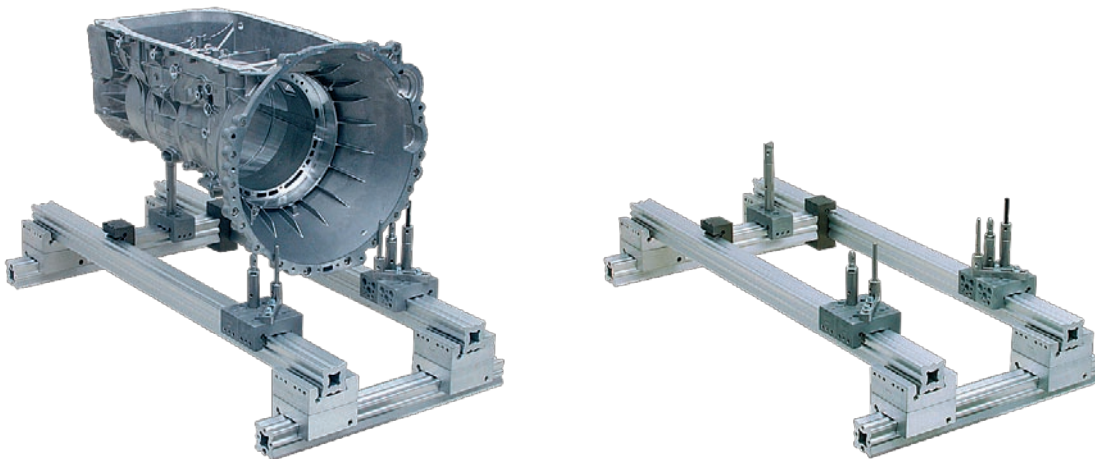


Artikelnr.: 550 209

## Bausatz uni-set L

187-teiliger Bausatz für große und großflächige Prüfteile auf Basis von Schwalbenschwanzprofilen in den Längen von  $L = 200$  mm bis  $L = 1000$  mm.

Die flexible Einsatzmöglichkeit der hochstabilen und patentrechtlich geschützten KOMEG S-Profile gewährleistet in Kombination mit Kreuzverbindern und Schlittenelementen sowohl in der Ebene als auch im Raum eine funktionelle Stabilität und garantiert gleichermaßen eine zielorientierte rasche Punktfindung. Die Schlittenelemente mit Anschlussgewinde werden stufenlos verstellbar zur Anbindung in Position gebracht. Durch die Kompatibilität zu den übrigen KOMEG repro-fix Elementen ist eine Bausatzerweiterung jederzeit beliebig möglich.

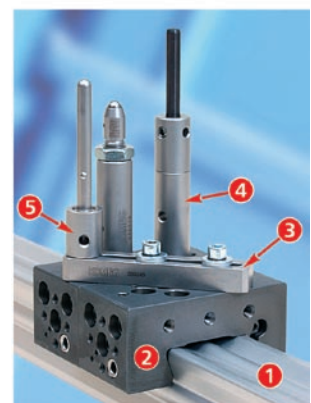


# KOMEG BAUSÄTZE

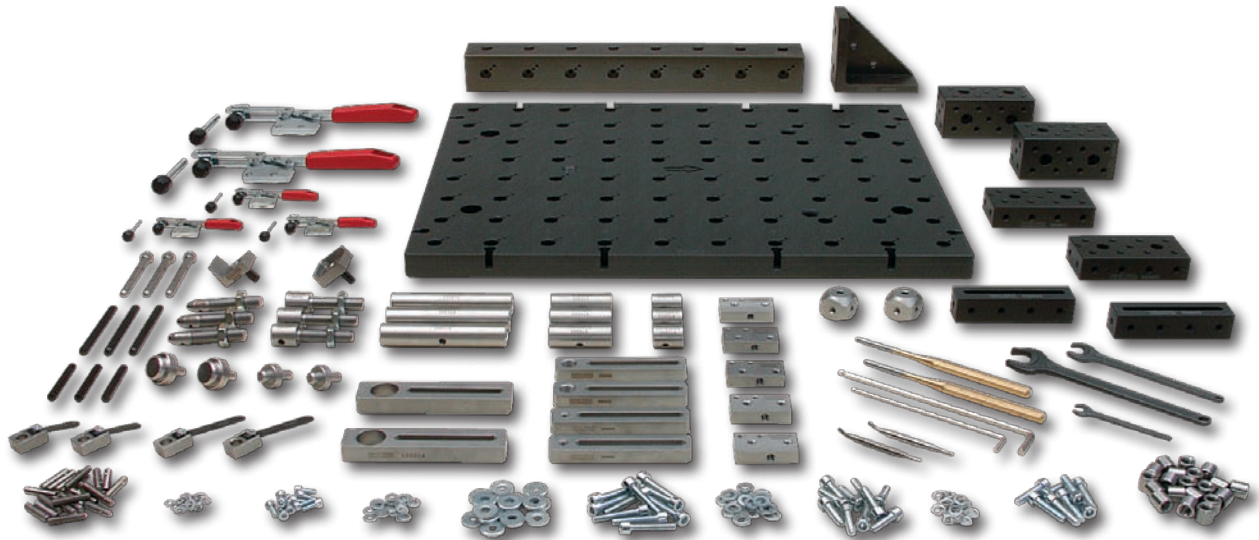
Artikelnr.	Inhalt	Bezeichnung
550669	2	Basisprofil m. Bohrbild, L=200mm
550670	2	Basisprofil m. Bohrbild, L=250mm
550672	4	Basisprofil m. Bohrbild, L=500mm
550684	4	Basisprofil o. Bohrbild, L=1000mm
550647	4	Kreuzverbinder
550641	8	Schlittenelement Bohrbild, hartcoatiert
550643	2	Schlittenelement Verstrebung, hartcoatiert
550645	2	Schlittenelement Schwalbenschwanz
550461	40	Absteckbuchse; $\varnothing 12,49\text{mm}$ L=12mm
550534	10	Abschlußkappe 50 x 50
550772	4	Schlittenelement Profilverbinder, hartcoatiert
550553	1	Schraubensatz S 2
550514	4	Aufnahmebolzen d= 20mm L= 25mm
550515	4	Aufnahmebolzen d= 20mm L= 50mm
550516	4	Aufnahmebolzen d= 20mm L=100mm
550517	3	Aufnahmebolzen mit fl. Auflage
550518	2	Aufnahmelasche L= 115mm
550519	1	Aufnahmelasche L= 160mm
550342	2	Spannlasche M12 x 1,25mm
550345	2	Spannlasche M6
550536	1	Spannerverlängerung M8
550522	4	Befestigungselement
550042	1	Anschlagwinkel
550248	1	Anschlagwinkel, rund d= 8mm
550249	1	Anschlagelement, eckig d= 8mm
550520	1	Lasche
550529	2	Gelenk, komplett
550526	2	Verst. Aufnahmeb. Obert., d= 8mm
550527	2	Verst. Aufnahmeb. Obert. M6
550528	2	Verst. Aufnahmeb. Untert., d=20mm
550365	2	Kegelaufnahme d= 8mm
550058	2	Prismenaufsatz d= 8mm
550537	2	H-verstellb. Schraubauflage M6
550521	3	Würfel M6
550335	3	Anschlussstück
550339	2	Magnetaufnahme
550279	2	Federclip ohne Kugel
550554	2	Federclip ohne Kugel
550280	1	Spannerverschiebeeinheit
550000	2	Zylinderstift d=8mm L=30mm
550001	2	Zylinderstift d=8mm L=50mm
550002	2	Zylinderstift d= 8mm L= 65mm

Artikelnr.	Inhalt	Bezeichnung
550003	2	Zylinderstift d=8mm L=80mm
550004	2	Zylinderstift m.l. d=12mm L=32mm
550005	2	Zylinderstift m.l. d=12mm L=40mm
550006	2	Zylinderstift m.l. d=12mm L=70mm
550007	2	Zylinderstift m.l. d=12mm L=120mm
550012	2	Sonderdruckspindel M8
550013	2	Sonderdruckspindel M4
550009	2	Kniehebelspanner, groß M8
550010	2	Kniehebelspanner, klein M4
550340	2	Auflageprisma 90°
550341	2	Auflageprisma 120°
550759	3	Auflagebolzen mit Kugel d=8mm
550716	2	Zylinderstift mit Gewinde, M6x75mm
550123	2	Hebel d=5mm
550131	2	Einmaulschlüssel SW 7
550130	2	Einmaulschlüssel SW 13
550574	1	I-6kt.schlüssel-Kugelkopf SW 3
550576	1	I-6kt.schlüssel-Kugelkopf SW 5
550578	1	I-6kt.schlüssel-Kugelkopf SW10
550573	1	I-6kt.schlüssel-Kugelkopf SW 2
550367	1	Einmaulschlüssel SW 19
550543	1	Einmaulschlüssel SW 10
550542	1	Einmaulschlüssel SW 17
	187	

- 1 Basisprofil S50
- 2 Schlittenelement Bohrbild
- 3 Spannlasche M6
- 4 Aufnahmebolzen 50 mm
- 5 Aufnahmebolzen 25 mm



# Bausatz uni-set Motor + Getriebe



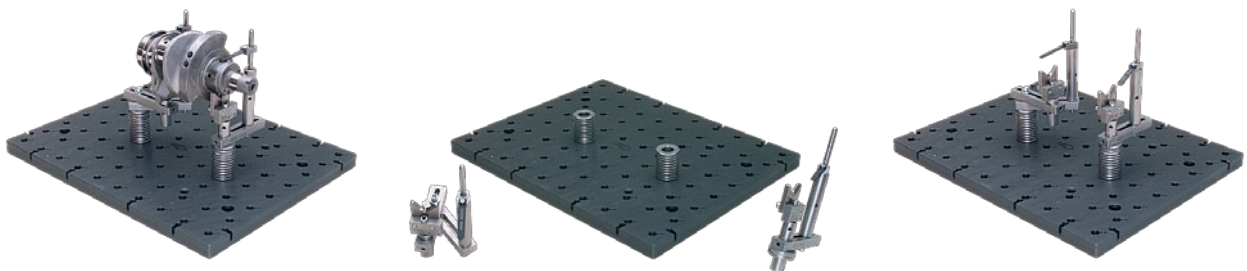
Artikelnr.: 550 940

## Bausatz uni-set Motor + Getriebe

108-teiliger anwendungsspezifischer Bausatz auf Basis einer repro-fix Grundplatte im Format 500 x 400 mm mit Anschlussgewinde M6 im Rasterabstand 50 mm zur Aufnahme von Motoren- und Getriebegehäusen.

Die Anbauquader und Anbauplatten in Verbindung mit Absteckbuchsen gewährleisten auch hier reproduzierbares Abstecken der Aufnahmemodule.

Durch die Kompatibilität zu den übrigen KOMEG repro-fix Komponenten ist der Bausatz beliebig erweiterbar.

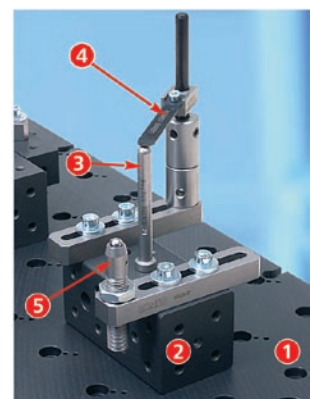


# KOMEG BAUSÄTZE

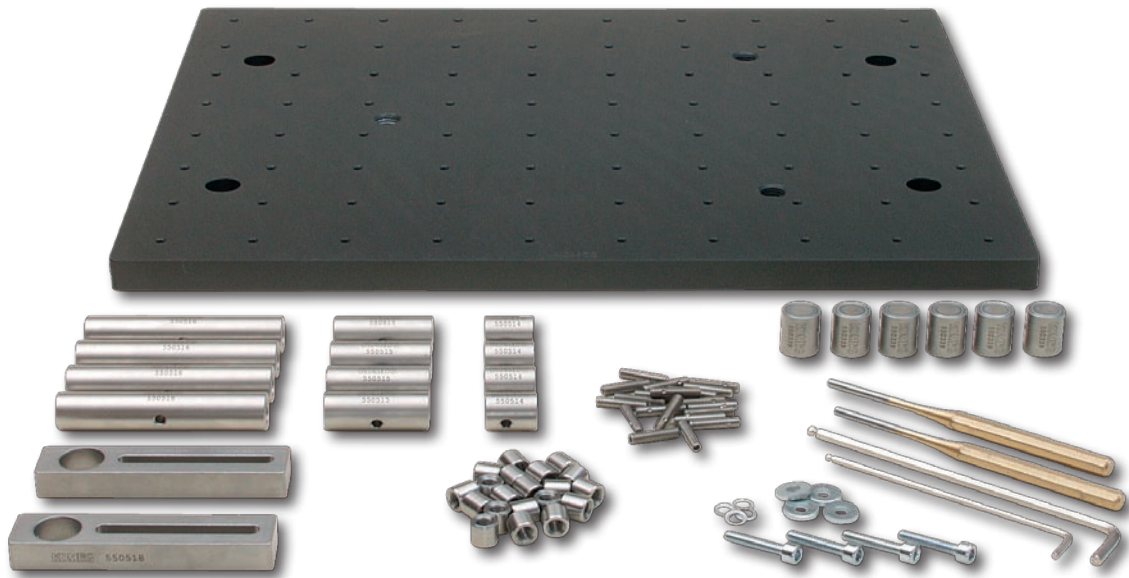
Artikelnr.	Inhalt	Bezeichnung
550466	1	Grundplatte repro 500 x 400mm
550597	2	Anbauquader
550601	2	Anbauplatte
550611	1	Rasterprofil L= 400mm
550509	1	Winkel 100/100, leichte Ausf.
550461	16	Absteckbuchse; ø12,49mm L=12mm
550605	2	Gewindelasche
550514	3	Aufnahmebolzen d= 20mm L= 25mm
550515	3	Aufnahmebolzen d= 20mm L= 50mm
550516	3	Aufnahmebolzen d= 20mm L=100mm
550517	3	Aufnahmebolzen mit fl. Auflage
550526	2	Verst. Aufnahmeb. Obert., d= 8mm
550527	1	Verst. Aufnahmeb. Obert. M6
550528	2	Verst. Aufnahmeb. Untert.,d=20mm
550759	3	Auflagebolzen mit Kugel d=8mm
550518	2	Aufnahmelasche L= 115mm
550345	2	Spannlasche M6
550342	2	Spannlasche M12 x 1,25mm
550522	5	Befestigungselement
550010	3	Kniehebelspanner, klein M4
550009	2	Kniehebelspanner, groß M8
550521	2	Würfel M6
550042	1	Anschlagwinkel
550249	1	Anschlagelement, eckig d= 8mm
550067	2	Zyl.-stiftaufsatz d=10mm D=20mm
550073	2	Zyl.-stiftaufsatz d=20mm D=26mm
550001	3	Zylinderstift d=8mm L=50mm
550003	3	Zylinderstift d=8mm L=80mm
550716	3	Zylinderstift mit Gewinde, M6x75mm
550279	2	Federclip ohne Kugel
550554	2	Federclip ohne Kugel
550461	12	Absteckbuchse; ø12,49mm L=12mm
550295	1	Schraubensatz S2

Artikelnr.	Inhalt	Bezeichnung
550123	2	Hebel d=5mm
550131	2	Einmaulschlüssel SW 7
550130	2	Einmaulschlüssel SW 13
550574	1	I-6kt.schlüssel-Kugelkopf SW 3
550576	1	I-6kt.schlüssel-Kugelkopf SW 5
550578	1	I-6kt.schlüssel-Kugelkopf SW10
550573	1	I-6kt.schlüssel-Kugelkopf SW 2
550367	1	Einmaulschlüssel SW 19
550543	1	Einmaulschlüssel SW 10
550542	1	Einmaulschlüssel SW 17
	108	

- 1 Grundplatte repro 500 x 400 mm
- 2 Anbauquader
- 3 Zylinderstift mit Gewinde
- 4 Federclip
- 5 Kugeldruckschraube



# Bausatz uni-set Magnet

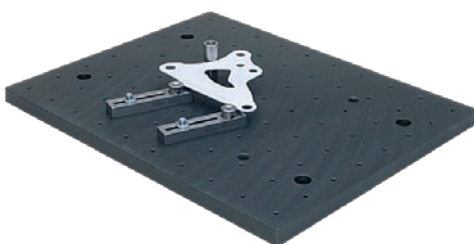


Artikelnr.: 550 949

## Bausatz uni-set Magnet

66-teiliger anwendungsspezifischer Bausatz auf Basis einer Grundplatte in den Abmaßen 500 x 400 mm mit Gewindecanschluss M6 im Rasterabstand von 50 mm zur Aufnahme von Prüfteilen mit Magneten.

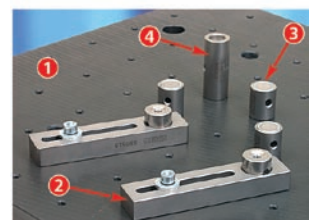
Durch die Kompatibilität zu den übrigen KOMEG repro-fix Elementen ist eine Bausatzerweiterung jederzeit beliebig möglich.



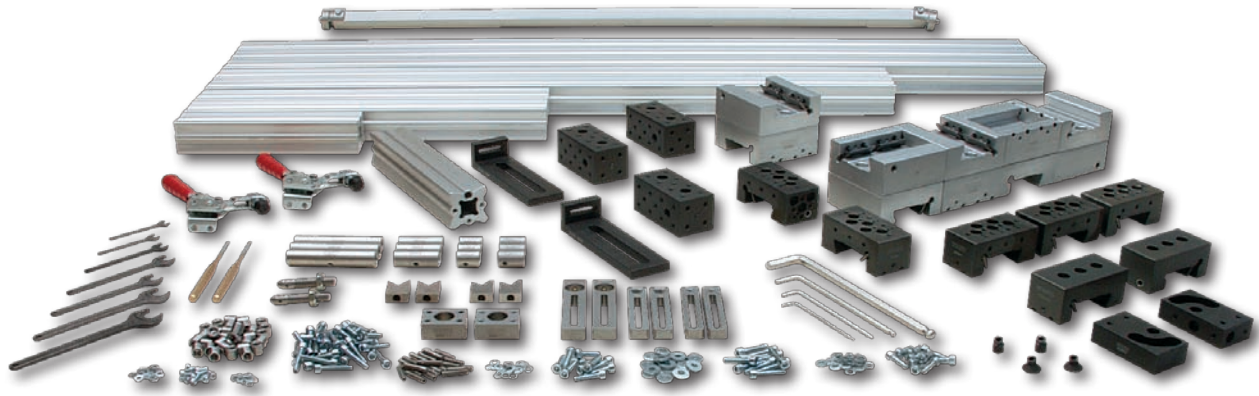
# KOMEG BAUSÄTZE

Artikelnr.	Inhalt	Bezeichnung
550715	1	Grundplatte uni 500x400mm
550518	2	Aufnahmelasche 115 mm
550339	6	Magnetaufnahme
550514	4	Aufnahmebolzen d= 20mm L= 25mm
550515	4	Aufnahmebolzen d= 20mm L= 50mm
550516	4	Aufnahmebolzen d= 20mm L=100mm
550461	20	Absteckbuchse; $\varnothing$ 12,49mm L=12mm
550557	20	Gewindestift, M6 x 25mm
550307	1	Schraubensatz MAG
550576	1	I-6kt.schlüssel-Kugelkopf SW 5
550574	1	I-6kt.schlüssel-Kugelkopf SW 3
550123	2	Hebel d=5mm
	66	

- 1 Grundplatte uni 500 x 400 mm
- 2 Aufnahmelasche 115 mm
- 3 Magnetaufnahme
- 4 Aufnahmebolzen 50 mm



# Bausatz uni-set Karosserie



Artikelnr.: 550 946

## Bausatz uni-set Karosserie

96-teiliger anwendungsspezifischer Bausatz auf Basis von Schwalbenschwanzprofilen in den Längen  $L = 250$  mm bis  $L = 1250$  mm, konzipiert zur Aufnahme von Karosserieteilen wie PKW-Türen, Hauben und sonstigen großflächigen Teilen im Fahrzeugbau.

Die hochstabilen und patentrechtlich geschützten KOMEK repro-fix S-Profile gewährleisten in Verbindung mit Kreuzverbindern und Schlittenelementen sowohl in der Ebene als auch im Raum eine funktionelle Stabilität und Verwindungssteifigkeit und garantieren gleichermaßen eine zielorientierte rasche Punktfindung.

Durch die Kompatibilität zu den übrigen KOMEK repro-fix Elementen ist eine Bausatzerweiterung jederzeit beliebig möglich.

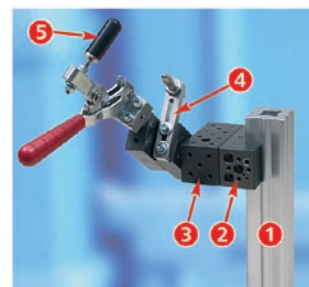


# KOMEG BAUSÄTZE

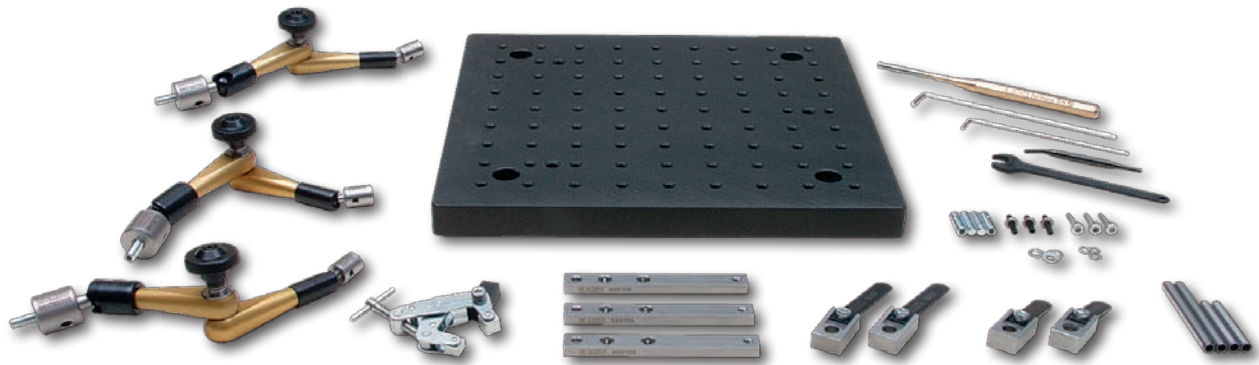
Artikelnr.	Inhalt	Bezeichnung
550685	2	Basisprofil o. Bohrbild, L=1250mm
550675	1	Basisprofil m. Bohrbild, L=1250mm
550672	2	Basisprofil m. Bohrbild, L=500mm
550674	2	Basisprofil m. Bohrbild, L=1000mm
550670	2	Basisprofil m. Bohrbild, L=250mm
550643	2	Schlittenelement Verstrebung, hartcoatiert
550689	1	Gelenkverstrebung, C=1023
550647	5	Kreuzverbinder
550641	5	Schlittenelement Bohrbild, hartcoatiert
550597	3	Anbauquader
550586	2	Befestigungslasche für Profil
550553	1	Schraubensatz S2
550514	3	Aufnahmebolzen d= 20mm L= 25mm
550515	3	Aufnahmebolzen d= 20mm L= 50mm
550516	3	Aufnahmebolzen d= 20mm L=100mm
550518	2	Aufnahmelasche L= 115mm
550517	3	Aufnahmebolzen mit fl. Auflage
550054	2	Auflage a= 30° β= 60°
550056	2	Auflage a= 40° β= 50°
550604	2	Schwenkplatte
550342	2	Spannlasche M12 x 1,25mm
550759	2	Auflagebolzen mit Kugel d=8mm
550345	2	Spannlasche M6
550711	2	Befestigungsplatte für Vertikalspanner
550701	2	Vertikal-Spanner M8
550627	1	Spannkraftbegrenzer
550549	2	Gelenkdruckstück M 6 x 20mm
550548	2	Gelenkdruckstück M 6 x 13mm
550461	20	Absteckbuchse; ø12,49mm L=12mm

Artikelnr.	Inhalt	Bezeichnung
550123	2	Hebel d=5mm
550131	2	Einmaulschlüssel SW 7
550130	2	Einmaulschlüssel SW 13
550574	1	I-6kt.schlüssel-Kugelkopf SW 3
550576	1	I-6kt.schlüssel-Kugelkopf SW 5
550578	1	I-6kt.schlüssel-Kugelkopf SW10
550573	1	I-6kt.schlüssel-Kugelkopf SW 2
550367	1	Einmaulschlüssel SW 19
550543	1	Einmaulschlüssel SW 10
550542	1	Einmaulschlüssel SW 17
	96	

- 1 Basisprofil S50
- 2 Schlittenelement Bohrbild
- 3 Anbauquader
- 4 Spannlasche M12 x 1,25 mm
- 5 Spannkraftbegrenzer



# Bausatz quick-set M4



Artikelnr.: 550 228

## Bausatz quick-set M4

25-teiliger Bausatz auf Basis einer Grundplatte im Format 250 x 250 mm.

Durch den Einsatz von hydraulischen Gelenkstativen in Verbindung mit Federclip-Spannern und einer Spannhand ist quick-fix M4 die flexible Einfachlösung für ein schnelles Aufspannen von kleinen und leichten Prüfteilen bei häufig wechselnden oder nicht wiederkehrenden Aufgabenstellungen.



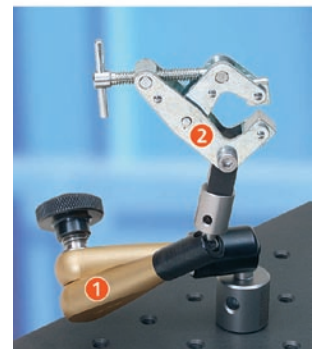
# KOMEG BAUSÄTZE

## KOMEG BAUSÄTZE

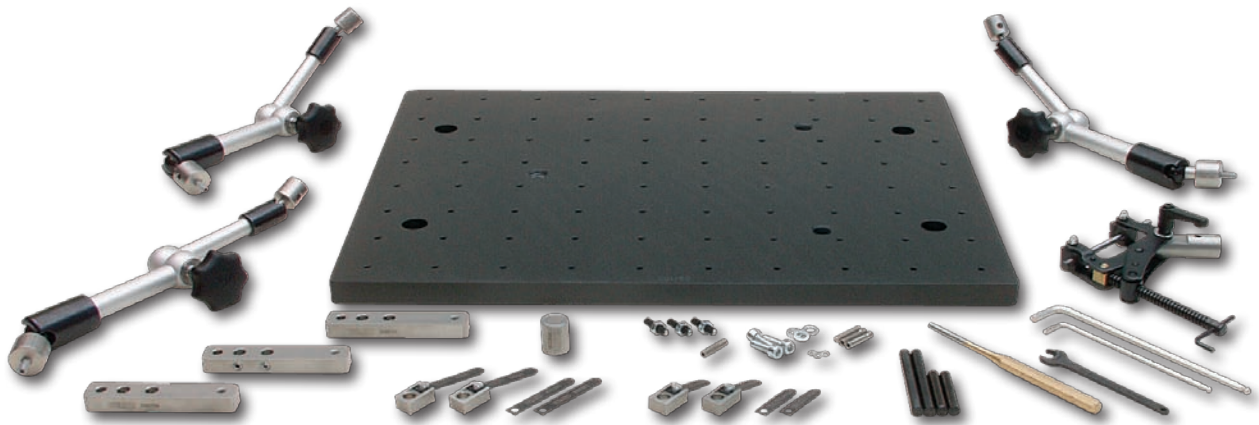
Artikelnr.	Inhalt	Bezeichnung
550637	1	Grundplatte uni 250x250mm
550703	3	Hydr. Gelenkstativ M4, r=150 mm
550705	3	Montagelaschen M4, 90 mm
550452	2	Zylinderstift d= 6mm L= 40mm
550435	2	Zylinderstift d= 6mm L= 60mm
550278	2	Federclip ohne Kugel
550292	2	Federclip ohne Kugel
550706	3	Kugeldruckschraube u. Mutter M4
550707	1	Spannhand 0 - 25 mm / M4
550308	1	Schraubensatz
550131	1	Einmaulschlüssel SW 7
550573	1	I-6kt.schlüssel-Kugelkopf SW 2
550574	1	I-6kt.schlüssel-Kugelkopf SW 3
550368	1	Hebel mini d=3mm
550123	1	Hebel d=5mm
	25	

1 hydraulisches Gelenkstativ M4

2 Spannhand 0 - 25 mm



# Bausatz quick-set M6



Artikelnr.: 550 229

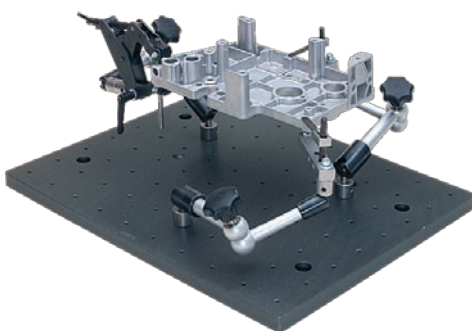
## Bausatz quick-set M6

29-teiliger Bausatz auf Basis einer Grundplatte in den Abmaßen 500 x 400 mm, zur Fixierung von Prüfteilen mittlerer Größe bei häufig wechselnden oder nicht wiederkehrenden Aufgabenstellungen.

Durch den Einsatz von hydraulischen Gelenkstativen in Kombination mit einer Spannhand und Federclip-Spannlaschen wird eine rasche und gleichermaßen stabile Positionierung im Raum gewährleistet.

„Die Einfachlösung für die schnelle Messung zwischendurch!“

Durch die Kompatibilität zu den übrigen KOMEG repro-fix Elementen ist eine Bausatzerweiterung jederzeit beliebig möglich.



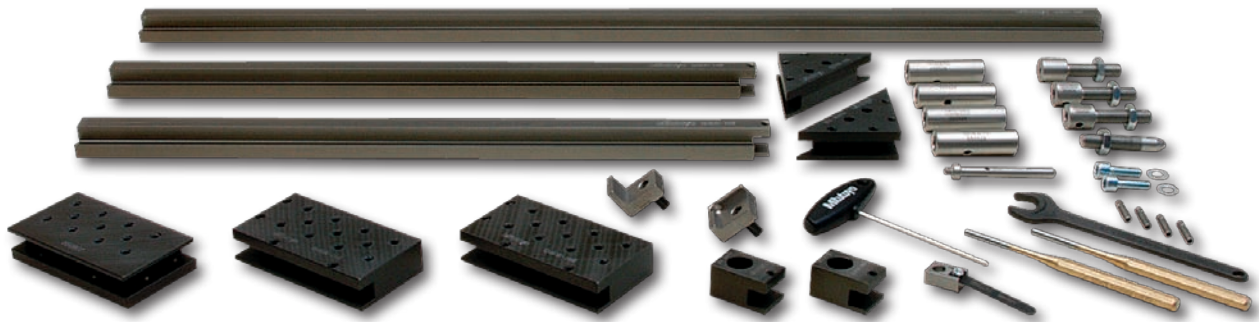
# KOMEG BAUSÄTZE

Artikelnr.	Inhalt	Bezeichnung
550715	1	Grundplatte uni 500 x 400mm
550702	3	Hydr. Gelenkstativ M6, r=260 mm
550704	3	Montagelaschen M6 x 100 mm
550001	2	Zylinderstift d=8mm L=50mm
550003	2	Zylinderstift d=8mm L=80mm
550554	2	Federclip ohne Kugel
550279	2	Federclip ohne Kugel
550320	2	Feder L= 40mm
550321	2	Feder L= 60mm
550551	3	Kugeldruckschraube u.Mutter M6
550599	1	Spannhand 0 - 50 mm / M 6
550339	1	Magnetaufnahme
550309	1	Schraubensatz
550543	1	Einmaulschlüssel SW 10
550574	1	I-6kt.schlüssel-Kugelkopf SW 3
550576	1	I-6kt.schlüssel-Kugelkopf SW 5
550123	1	Hebel d=5mm
	29	

- 1 hydraulisches Gelenkstativ M6
- 2 Spannhand 0 - 50 mm
- 3 Montagelasche M6
- 4 Federclip



# Bausatz quick-rail



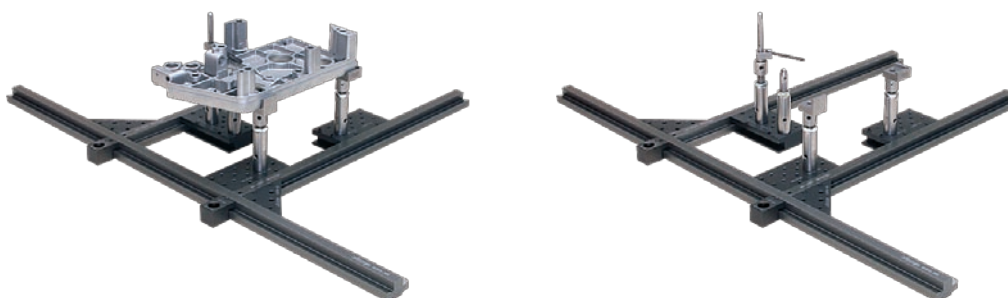
Artikelnr.: 550 229

## Bausatz quick-rail Basis

31-teiliger Bausatz im patentrechtlich geschützten „flexible rail system“ zur Direktmontage auf dem KMG-Tisch.

Die stufenlose Schienenbauweise gewährleistet durch Verschieben der Basiselemente mit den integrierten Anpassungselementen ein sehr schnelles Erstellen von Aufnahmevorrichtungen.

Das System quick-rail ist voll kompatibel zu den KOMEG repro-fix Komponenten und dadurch ist eine Bausatzerweiterung jederzeit beliebig möglich.

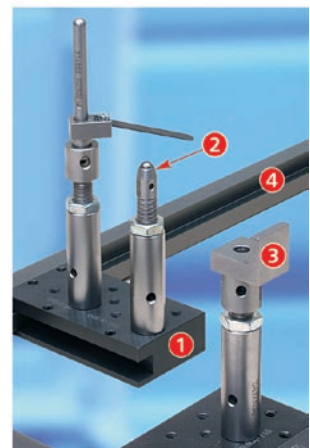


# KOMEG BAUSÄTZE

## KOMEG BAUSÄTZE

Artikelnr.	Inhalt	Bezeichnung
550003	1	Zylinderstift d=8mm L=80mm
550042	1	Anschlagwinkel
550199	2	Schienenprofil mit einem Schlitz; L=500mm
550249	1	Anschlagelement, eckig d= 8mm
550279	1	Federclip ohne Kugel
550320	1	Feder L= 40mm
550526	3	Verst. Aufnahmeb. Obert., d= 8mm
550528	4	Verst. Aufnahmeb. Untert.,d=20mm
550557	4	Gewindestift, M6 x 25mm
550759	1	Auflagebolzen mit Kugel d=8mm
550907	3	Klemmplatte-QR
550908	2	Spannpratze-QR; M8 (Mitutoyo)
550909	2	Eckverbinder-QR
550911	1	Klemmprofilleiste ohne Nut; quick-rail
550123	2	Hebel d=5mm
550367	1	Einmaulschlüssel SW 19
550658	1	Sechskantschraubendreher mit Quergriff
	31	

- 1 Klemmplatte
- 2 Kugeldruckschraube M12
- 3 Anschlagelement
- 4 Schienenprofil





# FAX-BESTELLUNG

## KOMEG

Industrielle Messtechnik GmbH  
Zum Wasserwerk 3  
66333 Völklingen  
FAX-Nr.: 06898/91 11 100

Wir bestellen hiermit die nachstehenden KOMEG Repro-Fix Komponenten zur Lieferung an die unten stehende Anschrift:

Bezeichnung	Bestellnr.:	Stückzahl	Preis/Stück

Firmenanschrift:

---

---

---

---

---

Versandanschrift:

---

---

---

---

---

Unsere Bestellnr.:

Unterschrift



### Fragen Sie nach dem KOMET TASTER Katalog.

Er informiert Sie kompakt über die ganze Vielfalt der Tastelemente von KOMET.



### Fragen Sie nach dem KOMET opti-fix Katalog.

Er informiert Sie über die innovativen Aufspannsysteme für die bildverarbeitende Messtechnik von KOMET.



### Fragen Sie nach dem KOMET eco-fix Prospekt.

Er informiert Sie kompakt über das neue innovative und preisgünstige Aufspannsystem von KOMET.

Koordinatenmessgeräte	_____
Bildverarbeitungsmessgeräte	_____
Formmessgeräte	_____
Optische Messgeräte	_____
Sensorsysteme	_____
Härteprüfgeräte und Seismografen	_____
Linear Scale	_____
Handmessgeräte und Datenübertragungssysteme	_____

**KOMET**  
Industrielle Messtechnik GmbH  
Zum Wasserwerk 3  
66333 Völklingen  
T+49 (0)68 98 - 91110  
F+49 (0)68 98 - 9111100  
[www.komet.de](http://www.komet.de)  
[www.mitutoyo.de](http://www.mitutoyo.de)

**Hinweis:** Alle Angaben über unsere Produkte, insbesondere die in dieser Druckschrift enthaltenen Abbildungen, Zeichnungen, Maß- und Leistungsangaben sowie sonstigen technischen Angaben sind annähernd zu betrachtende Durchschnittswerte. Die Änderung von Konstruktion, technischen Daten, Maßen und Gewicht bleibt insoweit vorbehalten. Unsere angegebenen Normen, ähnliche technische Regelungen sowie technischen Angaben, Beschreibungen und Abbildungen der Produkte entsprechen dem Datum der Drucklegung. Darüber hinaus gelten unsere Allgemeinen Geschäftsbedingungen in der jeweils gültigen Fassung. Maßgeblich sind alleine die von uns abgegebenen Angebote.

**Mitutoyo**