

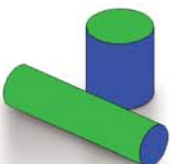
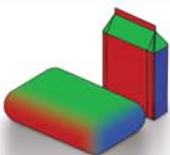
EasyPallet®
Koch

KOCH-*EasyPallet*®

DIE PRAXISERPROBTE KOCH-SOFTWARE:

STAPELMUSTER

EINFACH SELBST ERSTELLEN



Mehr begreifen · mehr bewegen!

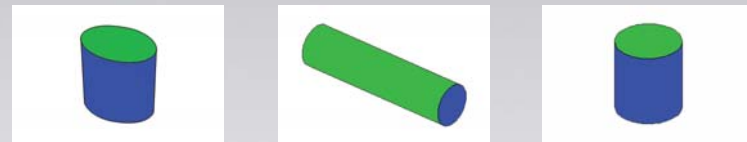
OPTIMALER BEDIENKOMFORT
HÖCHSTE FUNKTIONSSICHERHEIT
UND MAXIMALE FLEXIBILITÄT

Individuelle Kundenwünsche, immer kürzere Produktlebenszyklen, steigender Kostendruck, eine größere Vielfalt von Produkten – wer all dem Rechnung tragen will, braucht eine **flexible und hochverfügbare Produktionstechnik**.

Neben unserem Fokus auf maßgeschneiderte Greifertechnologie haben wir seit den 90er Jahren die standardisierten KOCH-Softwaremodule kontinuierlich optimiert. **Unsere zuverlässigen, flexiblen Programme für Roboter und Anlagensteuerungen sind Garanten für eine kostengünstige, schnelle Anlagenrealisation, besten Bedienkomfort und höchste Verfügbarkeit** – und somit wichtiger Teil unserer zukunftssicheren Robotersysteme.

Mit **KOCH-EasyPallet®** präsentieren wir Ihnen unser vielfach bewährtes Software-Tool für das **kinderleichte Erstellen von Palettiermustern** an Ihrem PC und die **einfache Übertragung an den Palettier-Roboter**.

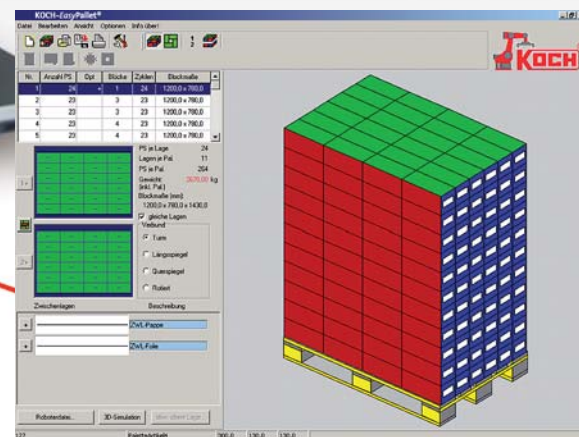
EINFACH EASY – EINFACH GENIAL



JEDERZEIT NEUE PACKSTÜCKE ANLEGEN

Ganz gleich, wie oft Sie Ihre Produktion wegen neuer Artikel umstellen müssen, mit **KOCH-EasyPallet®** legen Sie **flexibel, direkt an Ihrem PC**, neue Packstücke in individuellen Maßen an.

Wählen Sie dann die Seite Ihres Produktes, auf der das **Etikett** angebracht ist, und den gewünschten **Paletten-Typ**.

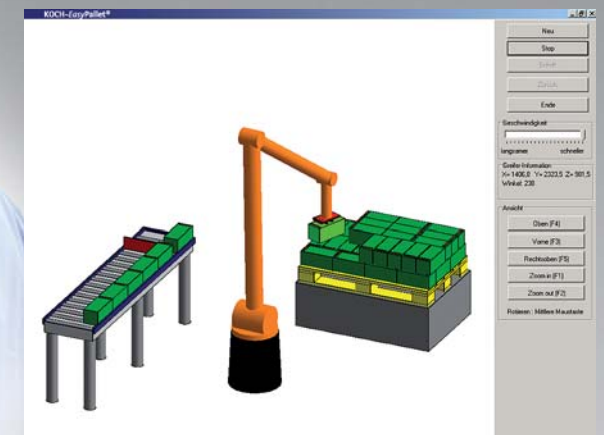


OPTIMALE STAURAUMNUTZUNG

EasyPallet® schlägt Ihnen die **Lagenbilder** vor, die den **Paletten-Stauraum optimal ausnutzen**. Die anschaulichen 2D- und 3D-Darstellungen der Palettiermuster erleichtern Ihnen die Auswahl.

KEINE PROGRAMMIERKENNTNISSE ERFORDERLICH

Mit seiner **ergonomischen, grafischen Benutzeroberfläche** macht es Ihnen **KOCH-EasyPallet®** denkbar einfach – Sie kommen intuitiv und schnell zum gewünschten Ergebnis.

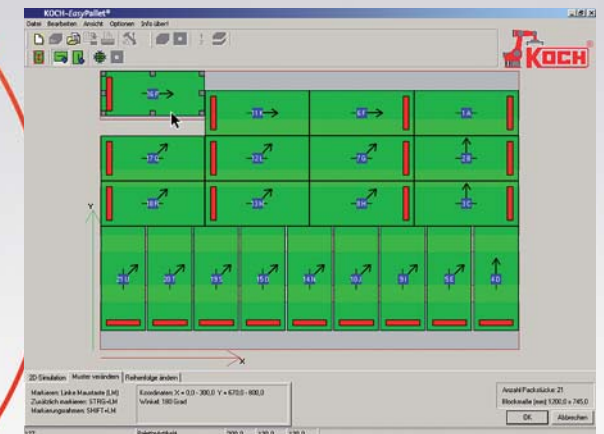


3D-SIMULATION

EasyPallet® zeigt Ihnen eine 3D-Animation Ihrer individuell erzeugten Palettenbeladung.

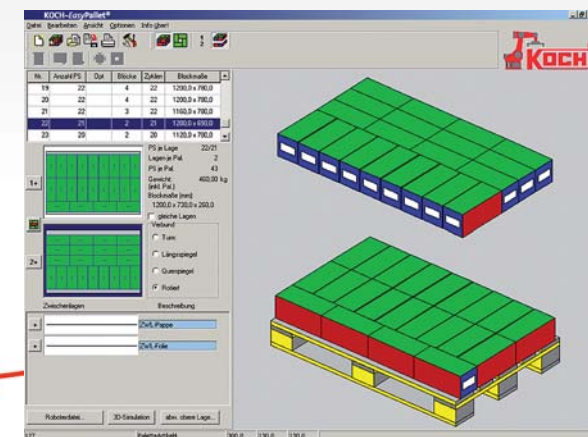
EINFACHE ÜBERTRAGUNG ZUM ROBOTER

Die von **EasyPallet®** erstellte Beladendatei wird **via Netzwerk oder Datenträger** direkt an den Palettierroboter übertragen.



INDIVIDUELLE BEARBEITUNG

EasyPallet® schlägt Ihnen optimale Lösungen vor – Sie können dennoch **jederzeit manuell Änderungen** an den Lagenmustern vornehmen oder z. B. **abweichende oberste Lagen** definieren sowie verschiedene **Zwischenlagen-Typen** auswählen.



MAXIMALE STABILITÄT

Durch Rotation oder Spiegelung des Stapelmusters nach jeder Lage oder die Kombination verschiedener Lagenmuster erzielen Sie mit **EasyPallet®** die **maximale Stabilität der beladenen Palette**.

DETAILLIERTE PALETTEN-DATEN

Alle relevanten Paletten-Daten, wie z. B. die **Anzahl der Packstücke** oder das **Gesamtgewicht der beladenen Palette**, werden automatisch angezeigt.

KOCH-*EasyPallet*[®] DER GARANT FÜR EINE FLEXIBLE PRODUKTION

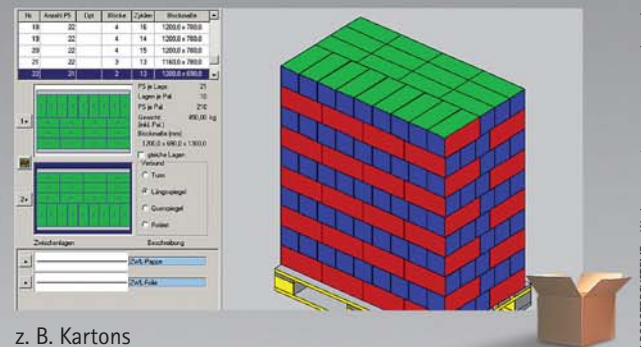
EasyPallet[®]
von KOCH

Bei **turnusmäßig wechselnden Packstücken** müssen Sie **autark flexibel** sein und Ihre Produktion entsprechend anpassen können.

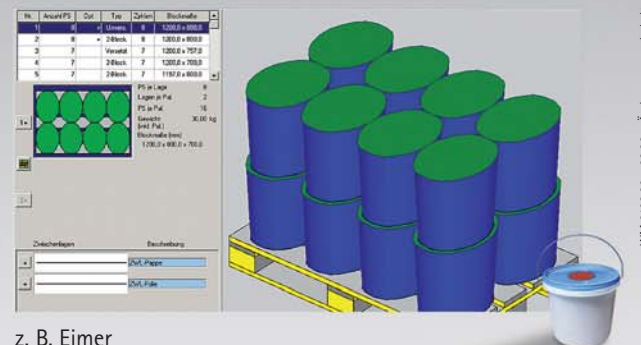
Verlassen Sie sich auf das **praxiserprobte Software-Tool** von **absoluten Profis**, die mehr als 25 Jahre lang Wissen und Erfahrung auf dem Gebiet der Fabrikautomation gesammelt haben. **EasyPallet**[®] ist dabei nur ein Baustein unseres Gesamt-Know-hows rund um zukunftssichere Robotersysteme und schlüsselfertige Gesamtanlagen.

Programm-Features

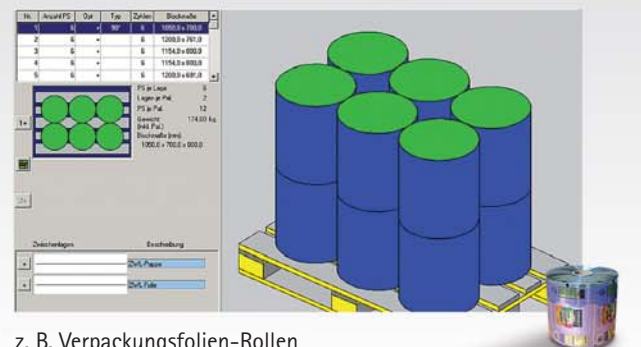
mögl. Packstück-Formate	oval, rechteckig (auch Säcke und Beutel), rund
mögl. Packstück-Maße	frei wählbar, Mindest- und Maximal-Maße werden von KOCH anlagenspezifisch definiert
mögl. Greifer-Typen	unbegrenzt, z. B. Gabel-, Klemm-, Innenspreiz-, Magnet- und Vakuum-Greifer
mögl. Paletten-Typen	unbegrenzt, die 5 gängigsten Paletten-Typen sind standardmäßig vorinstalliert
Packstückarten pro Palette	1
Stauraumnutzung	automatische Vorschlagliste mit optimalen Lagenbildern je Packstück und Paletten-Typ, Angabe der Flächen- und Volumennutzung in %
Stabilität	Verbundstapelung durch Rotation oder Spiegelung eines Lagenmusters nach jeder Lage oder Kombination verschiedener Lagenmuster
Manuelle Bearbeitung	ja
2D-/3D-Darstellung	ja/ja
3D-Simulation	ja
Paletten-Daten	Packstücke je Lage, Packstücke je Palette, Lagen je Palette, Gesamtgewicht inkl. Palette, Blockmaße (Volumen aller Packstücke je Palette), Paletten-Stauraum (mögl. Gesamt-Ladevolumen)
Dokumentation	Abspeichern in interner Programm-Datenbank, Stapelmuster können z. B. als Datenblätter im PDF-Format exportiert werden
Übertragung	via Netzwerk oder Datenträger direkt an den Palettierroboter
Start/Steuerung	durch KOCH GraVis (Grafik-Visualisierung) via Touchscreen



z. B. Kartons



z. B. Eimer



z. B. Verpackungsfolien-Rollen

Mehr begreifen · mehr bewegen!

KOCH Industrieanlagen GmbH

Ringstraße 9 · D-56307 Dernbach bei Dierdorf

Fon +49 (0)2689.9451-0 · Fax +49 (0)2689.9451-55

E-Mail box@koch-roboter.de · Internet www.robotersysteme.com

KOCH[®]
ROBOTERSYSTEME