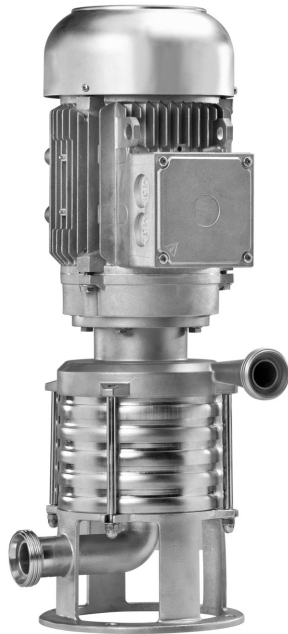


Lebensmittelpumpen

- CIP/SIP-fähig

Sterilpumpen in Blockbauweise

Vitastage



Antrieb

Eigenbelüfteter IEC-Kurzschlussläufermotor
 Wicklung: bis 4 kW 230 V/400 V – 50 Hz
 ab 5,5 kW 400 V/690 V – 50 Hz
 Bauart: B5/B35
 Schutzart: IP 55
 Wärmeklasse: F
 Betriebsart: Dauerbetrieb S1
 andere Motoren auf Anfrage

Zertifizierung

Zertifiziertes Qualitätsmanagement ISO 9001
 FDA-zertifizierte Elastomere

Hauptanwendungen

- Getränke- und Nahrungsmittelindustrie
- Chemische Industrie
- Weitere industrielle Anforderungen mit geminderten hygienischen Anforderungen

Fördermedien

- Reine Flüssigkeiten, die die Pumpe mechanisch und chemisch nicht angreifen

Betriebsdaten

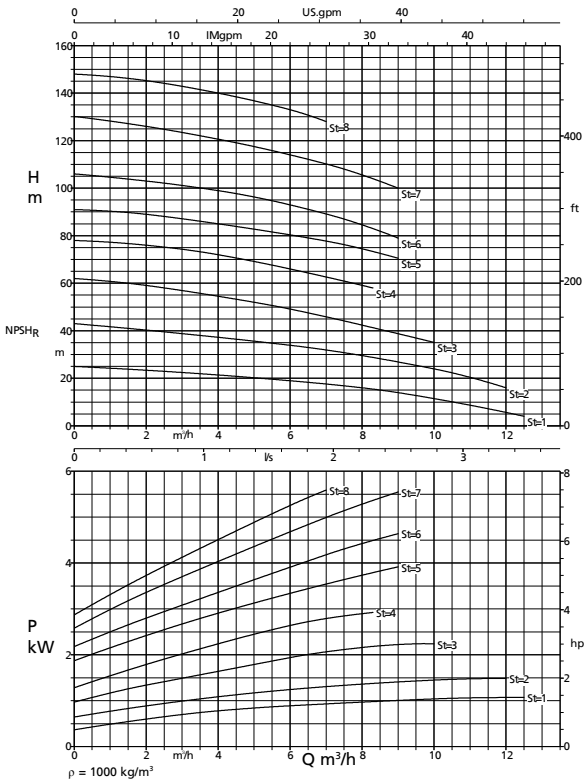
Kenngröße		Wert
Förderstrom	Q	bis 40 m ³ /h (11,1 l/s)
Förderhöhe	H	bis 150 m
Betriebstemperatur	t	bis 100 °C
Sterilisationstemperatur	t	140 °C
Betriebsdruck	p	bis 16 bar (bis 40 bar auf Anfrage)

Bauart

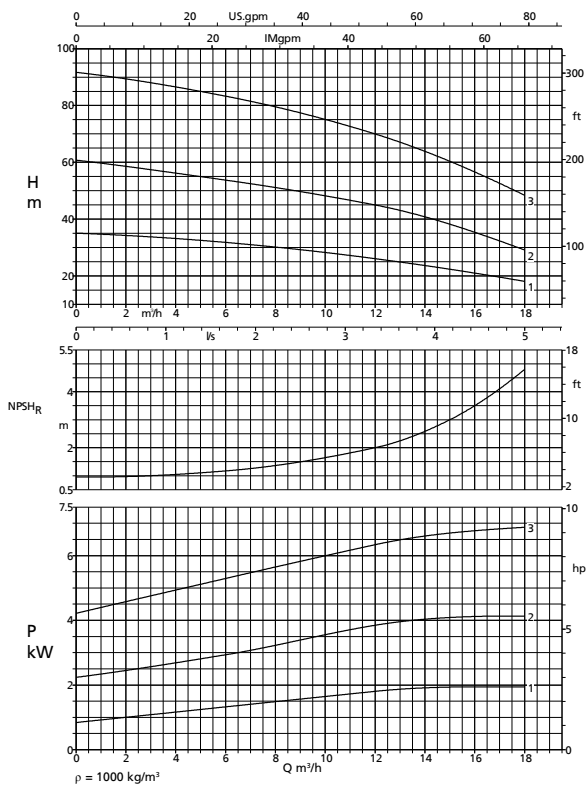
- mehrstufig
- Horizontalaufstellung / Vertikalaufstellung
- Blockbauweise
- medienberührte Teile aus Edelstahl 316
- hohe Oberflächengüte durch spezielle Polierverfahren

Einzelkennlinien

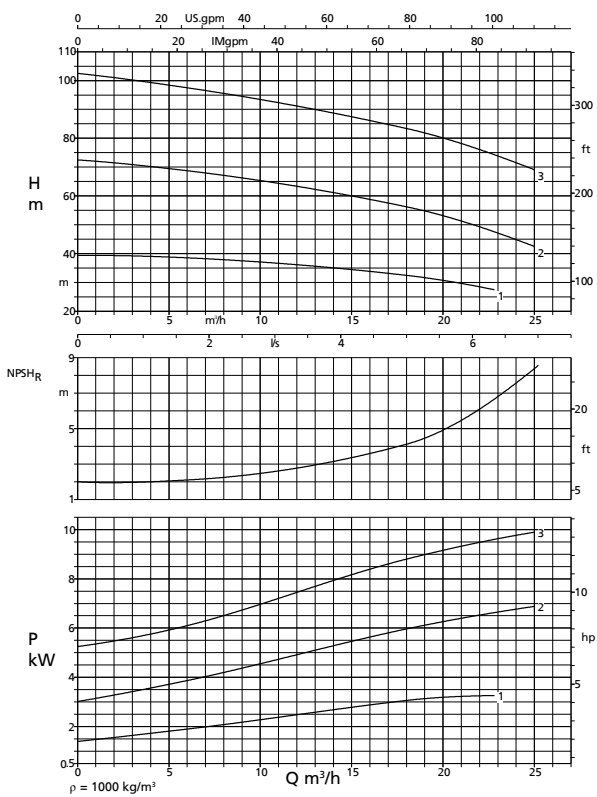
Vitastage 5 - 2900 1/min



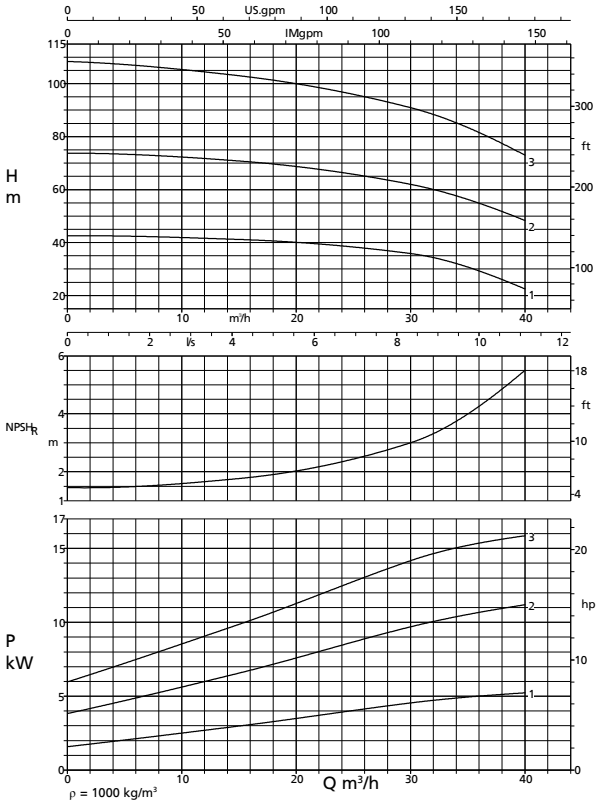
Vitastage 10 - 2900 1/min



Vitastage 20 - 2900 1/min



Vitastage 30 - 2900 1/min



Werkstoffe

Pumpenteil	Werkstoff
Pumpengehäuse	1.4408/1.4401 (AISI 316)
Laufgrad / Leitrad	1.4401 (AISI 316)
Laufgradmutter	1.4401 (AISI 316)
Welle	1.4401 (AISI 316)
Motorgehäuse	Aluminium / Guss
Motorhaube	1.4301 (AISI 304)

Pumpenteil	Werkstoff
Anschlüsse	1.4408 (AISI 316)
Aufstellteile	1.4301 (AISI 304)

Wellendichtung

Die eingesetzten Gleitringdichtungen entsprechen den Normabmessungen EN 12756 (DIN 24960).

Werkstoffkombinationen Gleitringdichtung

Bezeichnung	Ausführung	Werkstoffkombination
T	einfache innenliegende Gleitringdichtung (Standardausführung)	CER/CARB/EPDM (Standardausführung) SIC/TUC/EPDM; SIC/CARB/EPDM; SIC/SIC/EPDM
WT	einfache innenliegende Gleitringdichtung mit interner Spülung	CER/CARB/EPDM (Standardausführung) SIC/TUC/EPDM; SIC/CARB/EPDM; SIC/SIC/EPDM

Legende

Kurzbezeichnung	Werkstoff
CER	Keramik
CARB	Grafit
EPDM	Ethylen-Propylen-Dien-Kautschuk
TUC	Wolframkarbid
SiC	Siliziumkarbid
NBR	Nitrilkautschuk
FPM	Fluorkautschuk (Viton)
FFPM	Perfluorkautschuk
PTFE	Polyetrafluorkautschuk
FEP	Fluorkarbon (Silikon mit PTFE ummantelt)

Zubehör

- rostfreie Motorhaube
- Aufstellung auf Trolley mit Schalter und Anschlusskabel
- höhenverstellbare Kalottenfüße

Elastomere

Die Elastomere der Gleitringdichtungen sind neben EPDM (Standard) wahlweise in den Werkstoffen NBR, FPM, FFPM, Silikon und PTFE verfügbar.

Statische Dichtungen

Die statischen Dichtungen (Elastomere) sind in den Werkstoffen EPDM (Standard), NBR, FPM, FFPM, Silikon und FEP verfügbar.

Anschlüsse
Horizontale Aufstellung:

Saugstutzen axial, Druckstutzen tangential

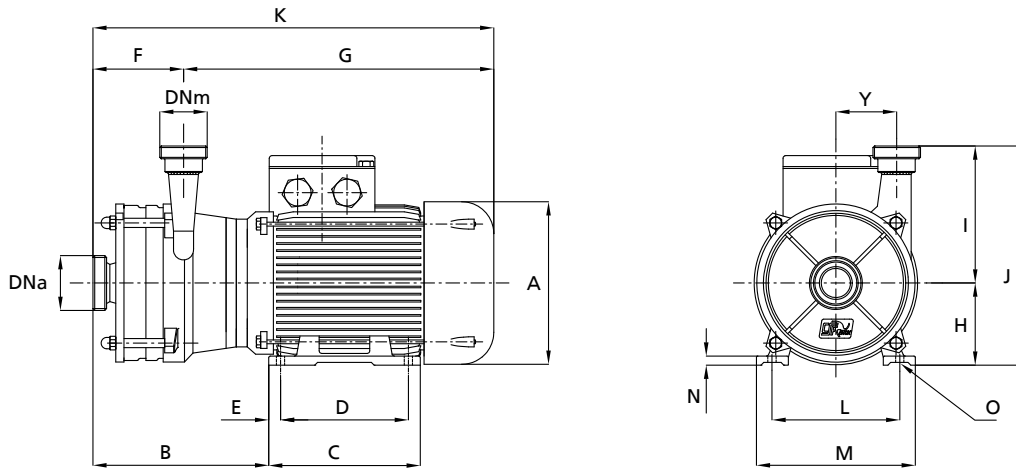
Vertikale Aufstellung:

Saugstutzen horizontal, Druckstutzen tangential

Anschlussarten:

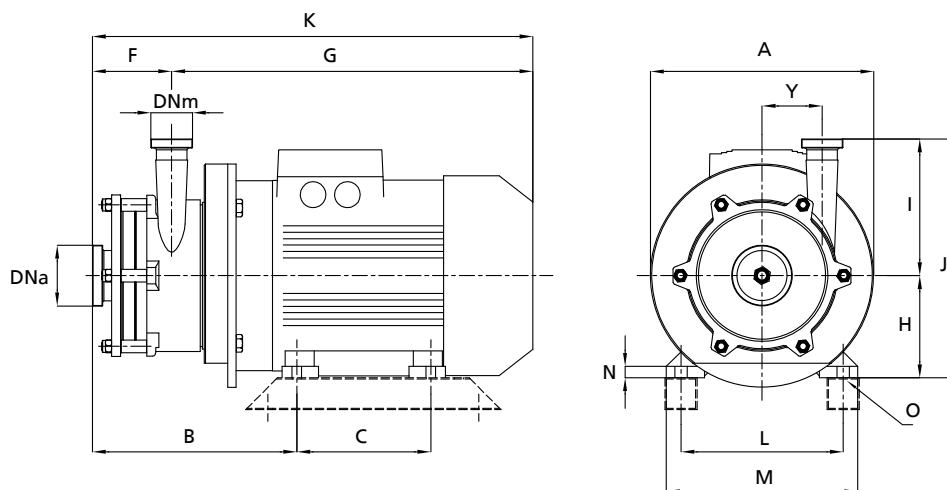
- Gewinde nach DIN 11851
- Gewinde nach DIN 11864
- SMS-Gewinde
- Verschraubung (BS 4825)
- Gewinde nach BS RJT-Norm
- Gewinde nach IDF/ISS-Norm
- Flansch nach UNI EN 1092-1
- Flansch ASA/ANSI 150
- weitere Anschlussarten auf Anfrage

Maßtabelle Ausführung ohne Haube



Vitastage 05 ohne Haube

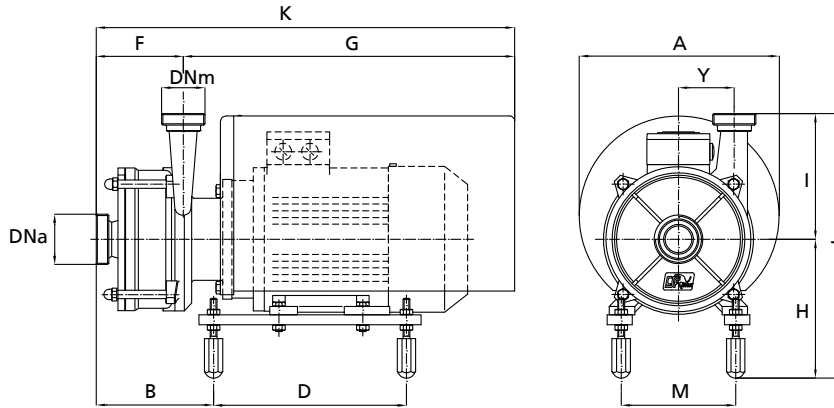
Vitastage	kW	DNa	DNm	ØA	B	C	D	E	F	G	K	H	J	I	L	M	N	O	Y	kg
05/1	1,1	32	25	162	155	118	100	9	56	314	370	90	240	150	125	150	8	9,5	66,5	
05/2	1,5	32	25	181	182	143	100	12,5	80	314	394	90	240	150	140	165	10	10	66,5	
05/3	2,2	32	25	181	206	143	100	12,5	104	337	441	90	240	150	140	165	10	10	66,5	
05/4	3,0	32	25	202	236	176	140	13	128	337	465	90	240	150	160	196	12	12	66,5	



Vitastage 10/1 bis 30/3 ohne Haube

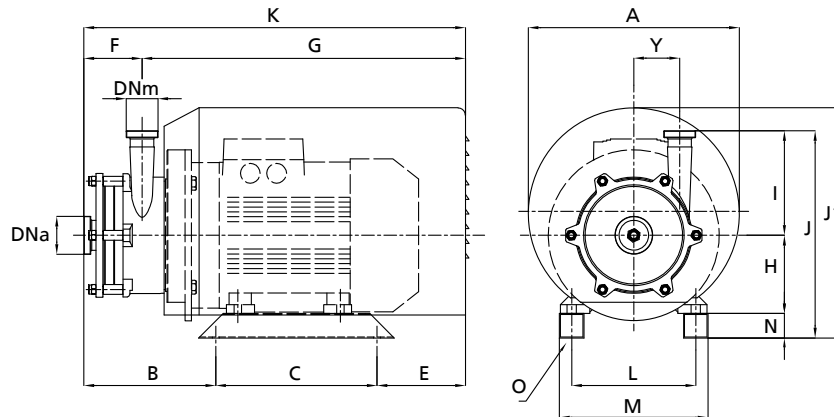
Vitastage	kW	DNa	DNm	ØA	B	C	F	G	H	I	J	K	L	M	N	O	Y	kg
10/1	2,2	50	40	200	224	100	80	378	90	214	304	458	140	160	10	14	94	
10/2	4,0	50	40	250	277	140	119	403	100	214	314	522	190	195	12	16	94	
10/3	7,5	50	40	250	316	140	158	418	112	214	326	576	216	220	15	16	94	
20/1	4,0	50	40	250	238	140	80	403	100	214	314	483	190	195	12	16	94	
20/2	7,5	50	40	250	277	140	119	418	112	214	326	537	216	220	15	16	94	
20/3	11,0	50	40	300	331	210	158	469	132	214	346	627	254	260	18	19	94	
30/1	5,5	65	40	250	243	140	85	418	112	214	326	503	216	220	15	16	94	
30/2	11,0	65	40	300	297	210	124	469	132	214	346	593	254	260	18	19	94	
30/3	18,5	65	40	300	336	210	163	524	132	214	346	687	254	260	18	19	94	

Maßtabelle Ausführung mit Haube



Vitastage 05 mit Haube

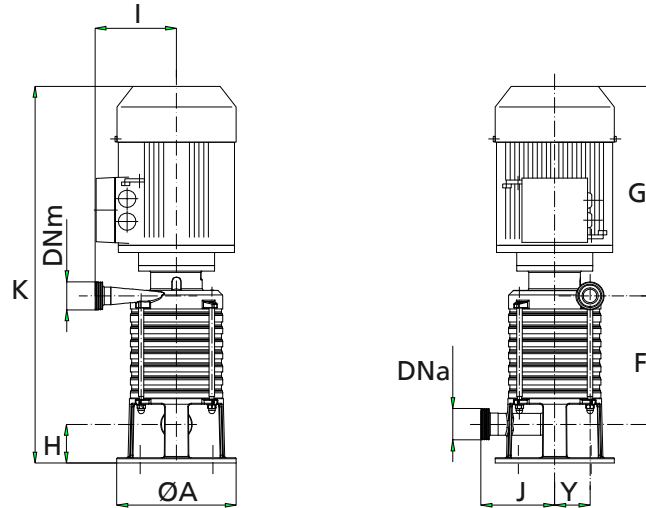
Vitastage	kW	DNa	DNm	ØA	B	D	F	G	H	I	K	J	M	Y	kg
05/1	1,1	32	25	238,5	92	230	56	395	178	150	451	315	136,5	66,5	
05/2	1,5	32	25	238,5	118	230	80	395	178	150	477	315	136,5	66,5	
05/3	2,2	32	25	238,5	140	230	104	395	178	150	499	315	136,5	66,5	
05/4	3,0	32	25	238,5	164	230	128	395	178	150	523	315	136,5	66,5	



Vitastage 10/1 bis 30/3 mit Haube

Vitastage	kW	DNa	DNm	ØA	B	C	E	F	G	H	I	J	J1	K	L	M	N	O	Y	kg
10/1	2,2	50	40	298	186,5	200	107,5	80	414	90	214	344	-	494	140	180	40	10	94	
10/2	4,0	50	40	298	232	230	141	119	484	100	214	364	-	603	160	210	50	12	94	
10/3	7,5	50	40	298	271	230	141	158	484	112	214	376	-	642	190	240	50	12	94	
20/1	4,0	50	40	298	193	230	141	80	484	100	214	364	-	564	160	210	50	12	94	
20/2	7,5	50	40	298	232	230	141	119	484	112	214	376	-	603	190	240	50	12	94	
20/3	11,0	50	40	372	287	266	132	158	527	132	214	406	410	685	216	276	60	12	94	
30/1	5,5	65	40	298	198	230	141	85	484	112	214	376	-	569	190	240	50	12	94	
30/2	11,0	65	40	372	253	266	132	124	527	132	214	406	410	651	216	276	60	12	94	
30/3	18,5	65	40	372	292	266	187	163	582	132	214	406	410	745	216	276	60	12	94	

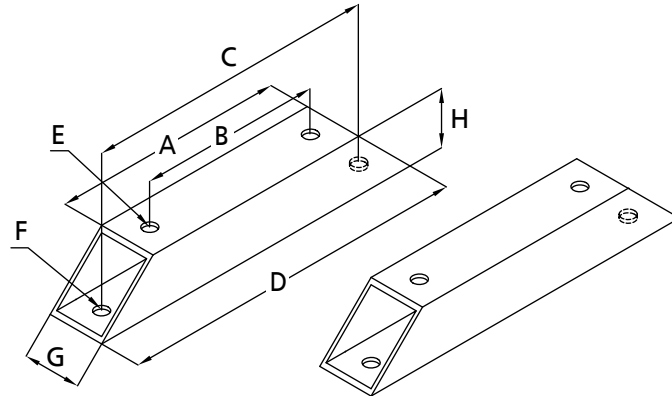
Maßtabelle vertikale Aufstellung



Vitastage vertikale Aufstellung

Vitastage	kW	DNa	DNm	ØA	F	G	H	I	J	K	Y	kg
05/1	1,1	32	25	220	69	316	71	150	136	456	65	
05/2	1,5	32	25	220	93	316	71	150	136	480	65	
05/3	2,2	32	25	220	117	346	71	150	136	534	65	
05/4	3,0	32	25	220	141	346	71	150	136	558	65	
05/5	4,0	32	25	220	165	371	71	150	136	607	65	
05/6	4,0	32	25	220	189	371	71	150	136	631	65	
05/7	5,5	32	25	220	213	386	71	150	136	670	65	
05/8	5,5	32	25	220	237	386	71	150	136	694	65	

Maße Motorfüße



Rahmen (IEC - DIN)	A	B	C	D	E	F	G	H
71	110	90	150	190	10	10	40	40
80	130	100	170	210	10	10	40	40
90 S	160	100	200	240	10	10	40	40
90 L	160	125	200	240	10	10	40	40
100 L	180	140	230	280	12	12	50	50
112 M	180	140	230	280	12	12	50	50
132 M	226	140	266	346	12	12	60	60
132 L	226	178	266	346	12	12	60	60
160 M	310	210	330	400	14	14	50	50
160 L	310	254	330	400	14	14	50	50
180 M	328	241	387	448	15	15	60	60
180 L	328	279	387	448	15	15	60	60



KSB Aktiengesellschaft

67225 Frankenthal • Johann-Klein-Str. 9 • 67227 Frankenthal (Deutschland)

Tel. +49 6233 86-0 • Fax +49 6233 86-3401

www.ksb.de

15.03.2010

1969.55