

Für die ganz großen Momente

| Omniflex® |



Die Omniflex® ist das Universaltalent – Extrem hohe Drehmomente und härteste Einsatzbedingungen können ihr nichts anhaben. Souverän reagiert sie mit Präzision, Robustheit und universeller Ausgleichsfreudigkeit – und das, ohne viel Platz zu beanspruchen: Eben das Universaltalent.



#### Höchste Drehmomentübertragung

Die robusten Kupplungen sind für höchste Drehmomentübertragungen ausgelegt. Das Leistungsspektrum an Nenndrehmomenten der Baureihe reicht von 3 kNm bis zu 6.400 kNm.

#### Hoher Verlagerungsausgleich

Das Kupplungssystem in Verbindung mit speziellen Gelenklagern bietet einen hohen universellen Ver-



lagerungsausgleich ohne Rückstellkräfte. Abhängig von der Baugröße bieten die präzisen Kupplungen eine Winkelverlagerung von max. 3°, eine radiale Verlagerung von max. +/-200 mm und einen axialen Ausgleich von max. +/-50 mm.

#### Kompakteste Abmessungen

Das Kupplungsprinzip mit drei Scheiben und zwei Lenkebenen benötigt eine sehr geringe Baulänge.

#### Präzise

Die Kupplungen bieten eine hohe Torsionssteife und realisieren ein präzises Arbeiten. Zusätzliche Robustheit der Kupplungen prädestinieren sie für härtesten Taktbetrieb und Anwendungen mit härtesten Stoßmomenten.

#### Anwendungsgerechte Auslegung

Die Auslegung der Kupplungen erfolgt anwendungsspezifisch. Exakte Kupplungsgrößen und Leistungsdaten erfolgen nach Maßgaben des Anwenders.

Die Wahl der jeweiligen Lagerpaarung auf Grund von verschiedensten Anforderungsprofilen erfolgt ebenfalls anwendungsgerecht.



Kompakt, drehsteif, und präzise, verbunden mit universellem Verlagerungsausgleich: die Omniflex®

#### Anwendungsbereiche

- Industriegetriebe
- Großgetriebe
- Pressen-Antriebe
- Reckwalzen
- Getriebeprüfstände
- Verfahrenstechnik
- Förderanlagen
- Misch- und Rührwerke
- Beschichtungsanlagen
- u.v.m.



Nenn Drehmoment [kNm]	Max. Drehmoment [kNm]	Leistungsdaten				Geometrie		
		Winkel [°]	Radial +/- [mm]	Axial +/- [mm]	Drehzahl [1/min.]	Ø [mm]	Länge [mm]	Masse [kg]
3	7	3	10	4	500	220	100	20
10	23	3	20	6	330	320	150	70
20	45	3	25	8	250	410	190	130
50	113	3	35	10	170	550	260	330
100	225	2	50	15	130	700	320	670
200	450	2	60	20	90	880	410	1330
500	1125	1,5	100	30	70	1190	560	3330
1000	2250	1,5	100	40	50	1500	700	6670
6400	14400	1,5	200	50	20	2780	1300	42670

Die dargestellten Kupplungsgrößen stellen zum Teil realisierte Kupplungsgrößen sowie in Planung befindliche Leistungsklassen dar. Die exakte Auslegung der Kupplung mit Abmessungen und Leistungsdaten nehmen wir in Absprache mit dem Anwender nach den jeweiligen Anforderungsprofilen vor.

Die Verlagerungswerte stellen Maximalwerte dar. Bei kombinierten Verlagerungen müssen sie so abgestimmt werden, dass die Summe der tatsächlichen Verlagerungen in Prozent 100% nicht überschreiten darf. Ebenfalls ist ggf. die Drehzahl mit zu berücksichtigen. Unsere Anwendungstechniker beraten Sie hierzu gerne.

# I Leistungsspektrum I

## PRODUKTE

### Semiflex®



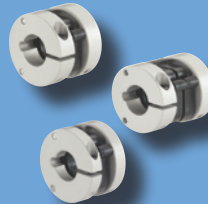
Die kompakte Präzisions-Kupplung mit hohen Funktionswerten

### Schmidt-Kupplung®



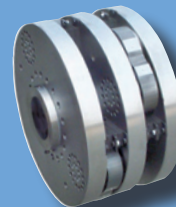
Die Präzisions-Kupplung für einen extremen Versatz

### Controlflex®



Die ideale Kupplung für Drehgeber

### Omniflex®



Die Kupplung für höchste Drehmomente

### Loewe® GK

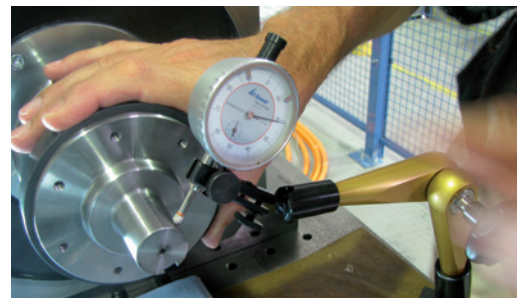
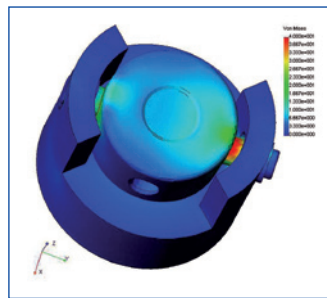


Die Kupplung mit hoher Axialsteife



### Branchenspezifische Ausführungen

Unser Know-how in der Antriebstechnik beruht auf 45 Jahren Erfahrung. Wir verstehen die Anwendungen in den unterschiedlichsten Branchen und konzipieren speziell abgestimmte Kupplungsausführungen.



### Anwendungsspezifische Lösungen

Exakt auf anwendungsspezifische Anforderungen angepasste Kupplungslösungen werden durch ausgeprägte Kundennähe und -orientierung, gepaart mit technischer Kreativität, von uns realisiert.

Wir unterstützen den Anwender in jeder Phase der Konzeption und Umsetzung eines Projektes und stellen die Optimierung des individuellen Antriebsstrangs in den Vordergrund.

Neben der fachgerechten Beratung – gerne vor Ort – bieten wir weitere Dienstleistungen wie FEM-Analyse, Abstimmung von Prototypen und Anfertigen von Rapid Prototyping Modellen sowie Bestätigung der errechneten Konstruktionsdaten auf modernen Prüfständen.

**SCHMIDT-KUPPLUNG**   
GmbH

Wilhelm-Mast-Straße 15 · 38304 Wolfenbüttel  
Fon 0 5331 9552-500 · Fax 0 5331 9552-552  
[info@schmidt-kupplung.com](mailto:info@schmidt-kupplung.com) · [www.schmidt-kupplung.com](http://www.schmidt-kupplung.com)