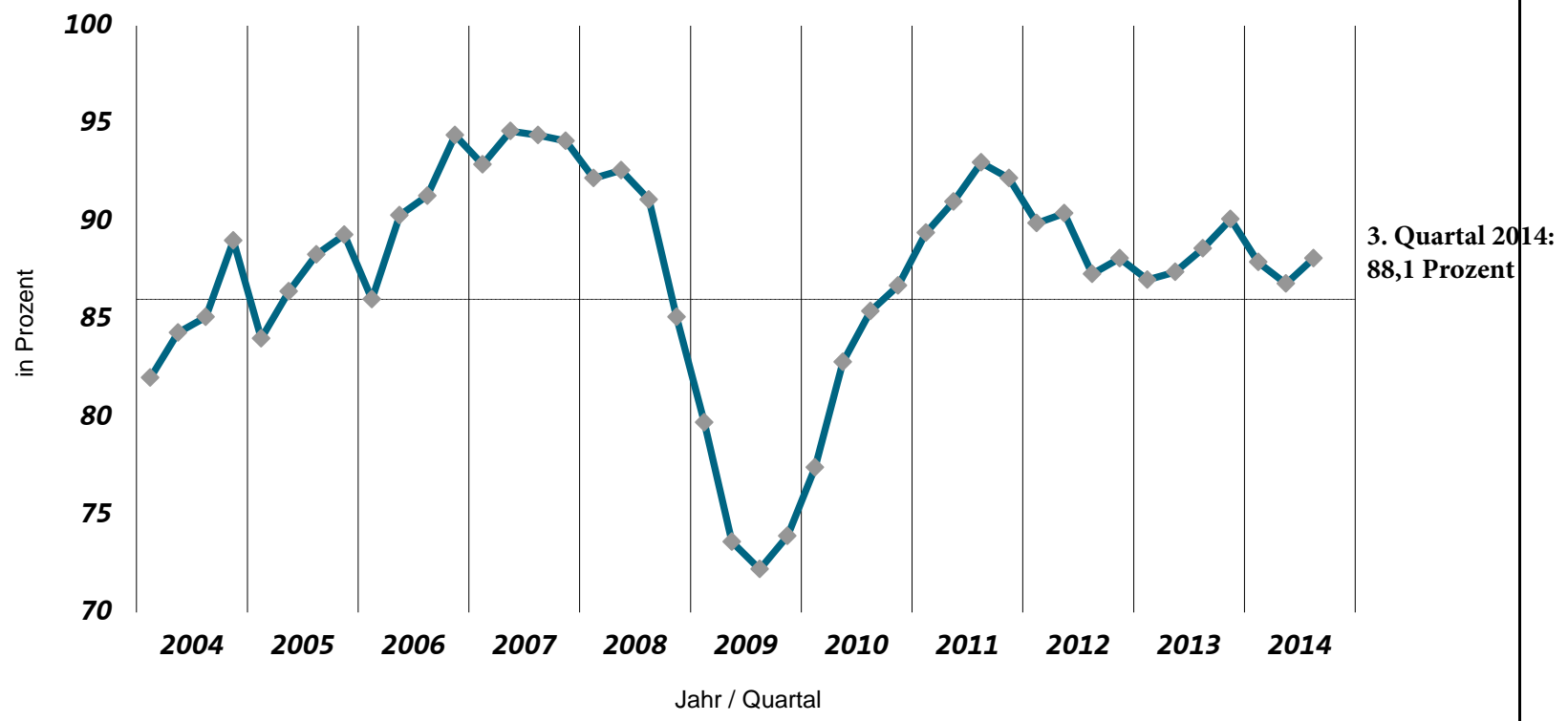


Aktuelle Konjunkturdaten des ostdeutschen Maschinen- und Anlagenbaus

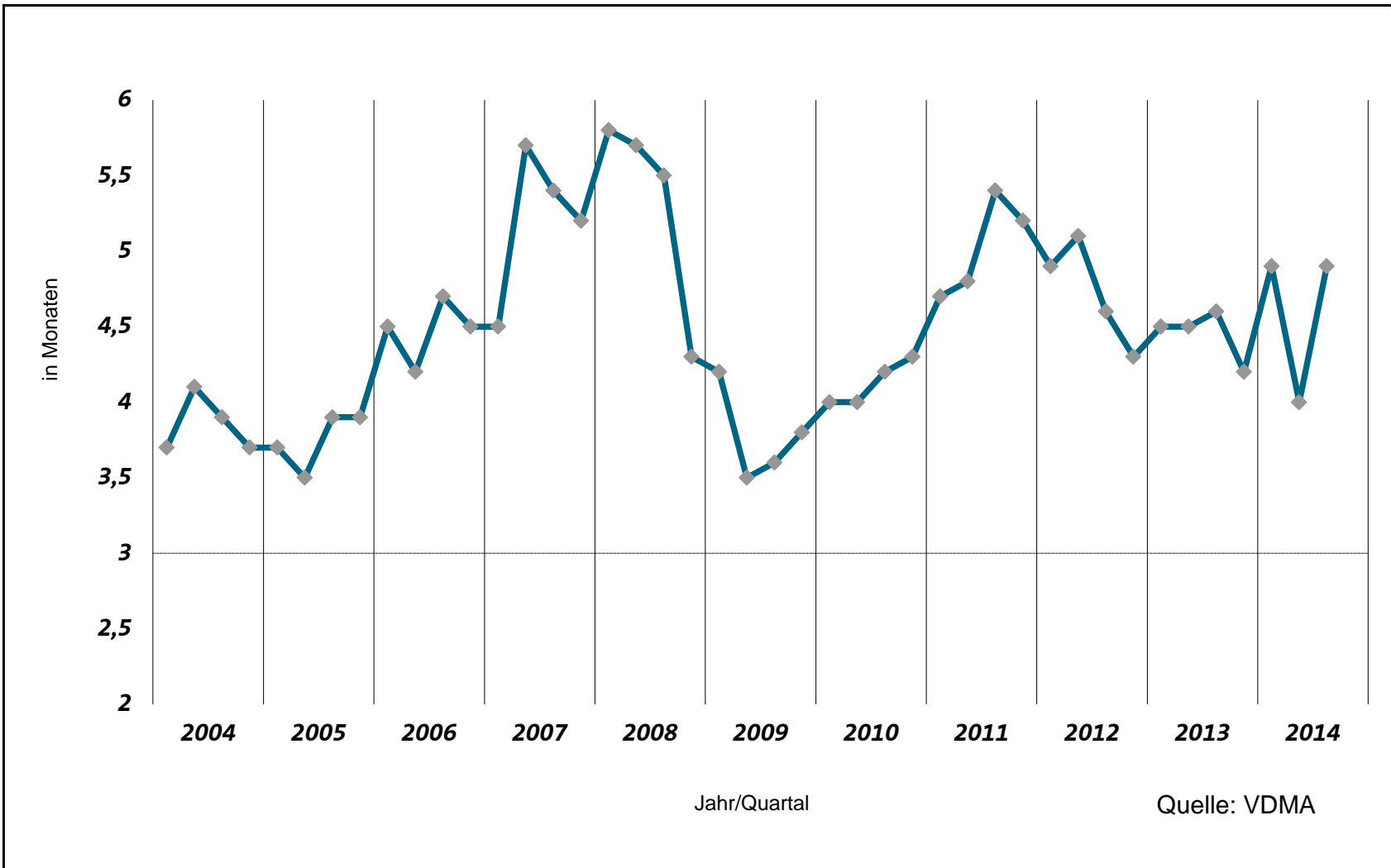


Kapazitätsauslastung

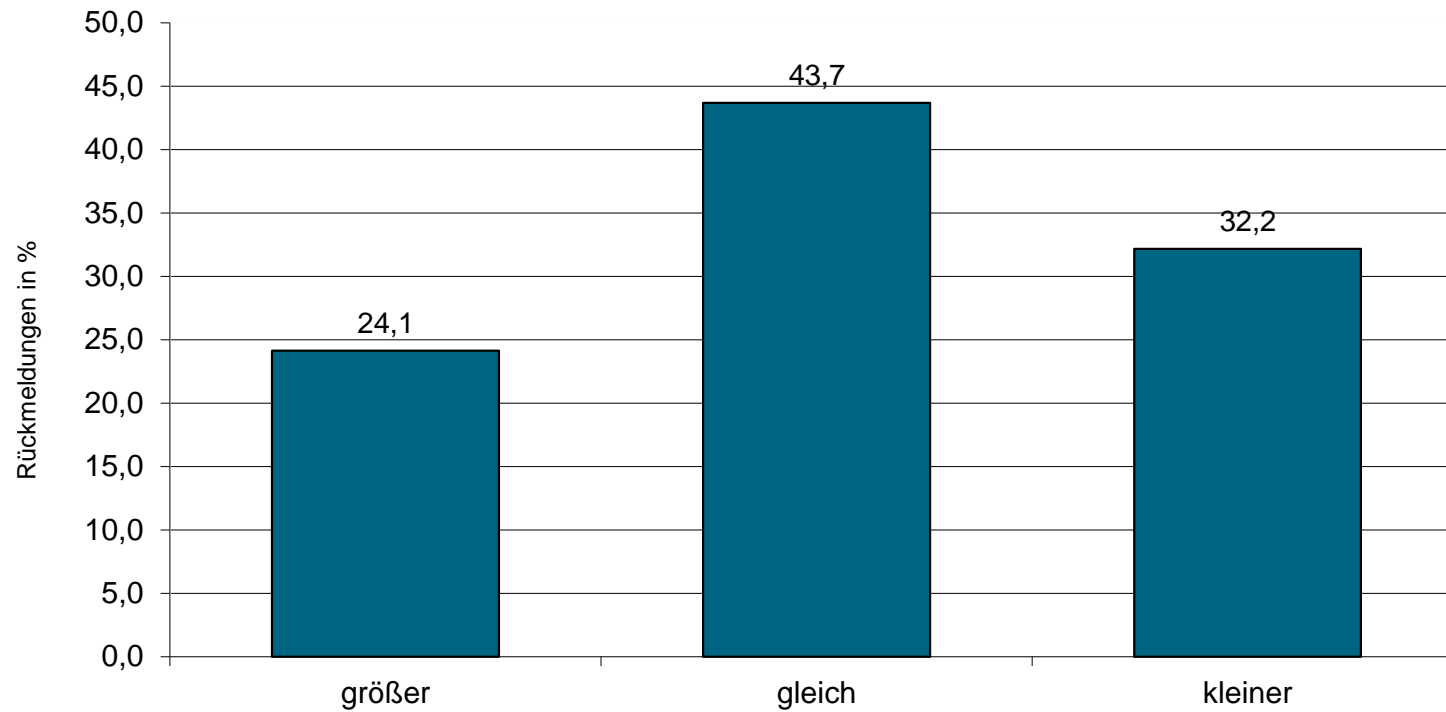


Quelle: VDMA

Reichweite der Aufträge

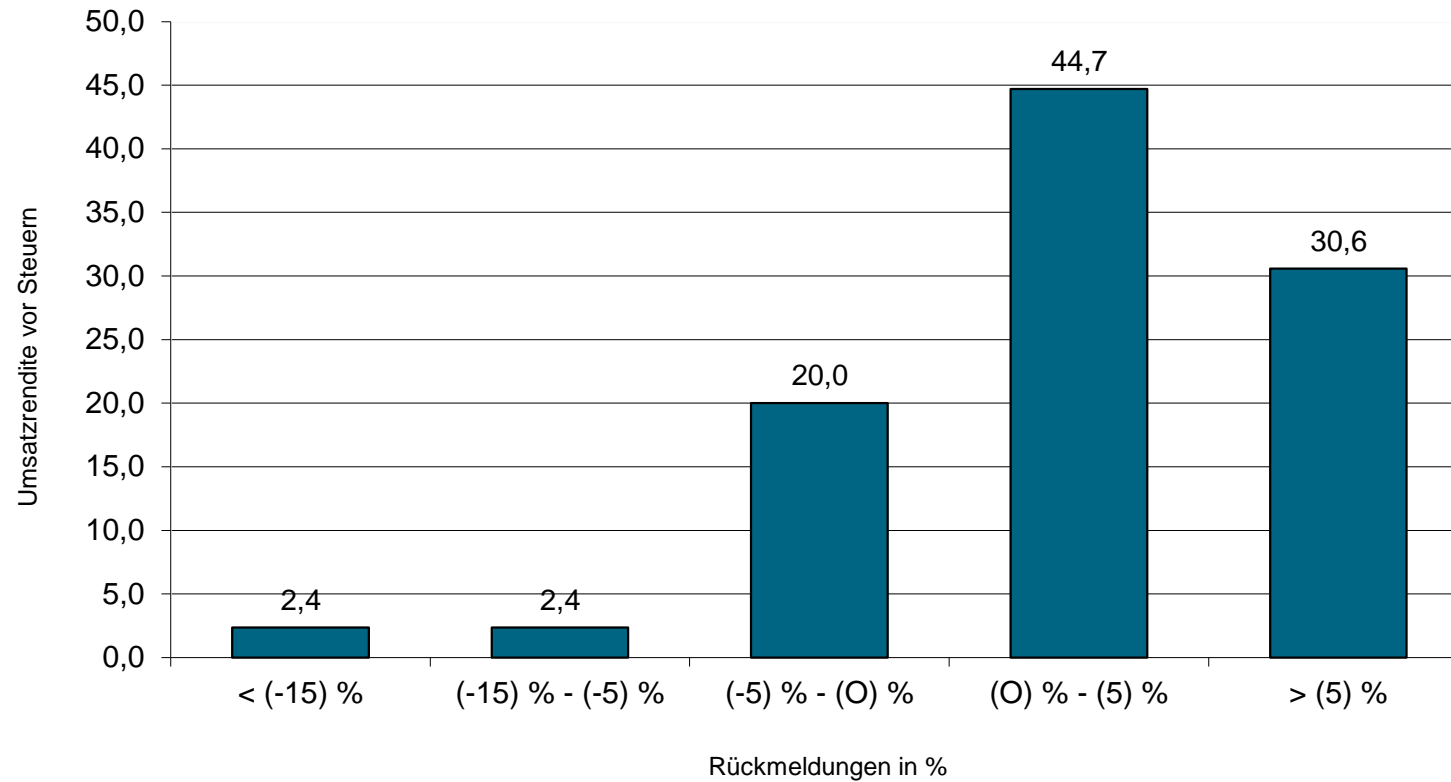


Veränderung des Auftragsbestandes im 3. Quartal gegenüber dem 2. Quartal 2014



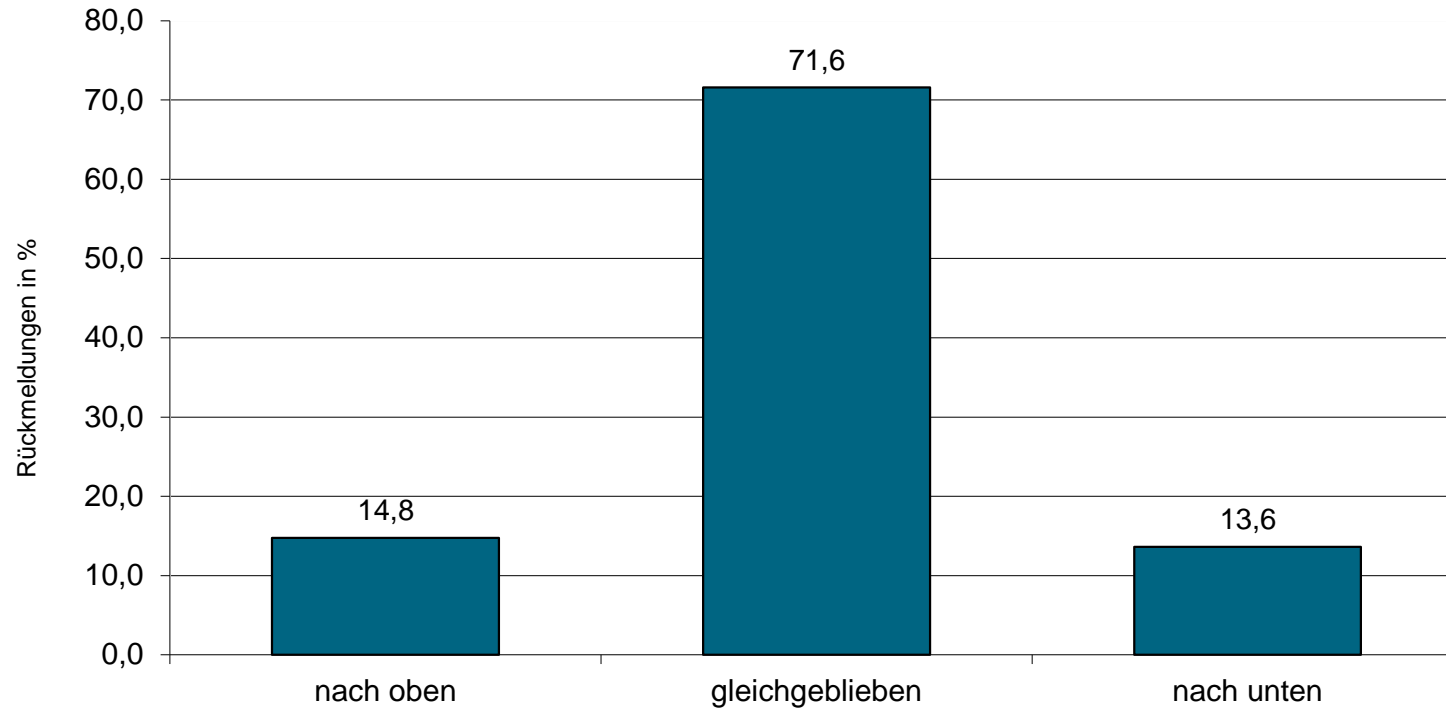
Quelle: VDMA

Umsatzrendite vor Steuern im 3. Quartal 2014



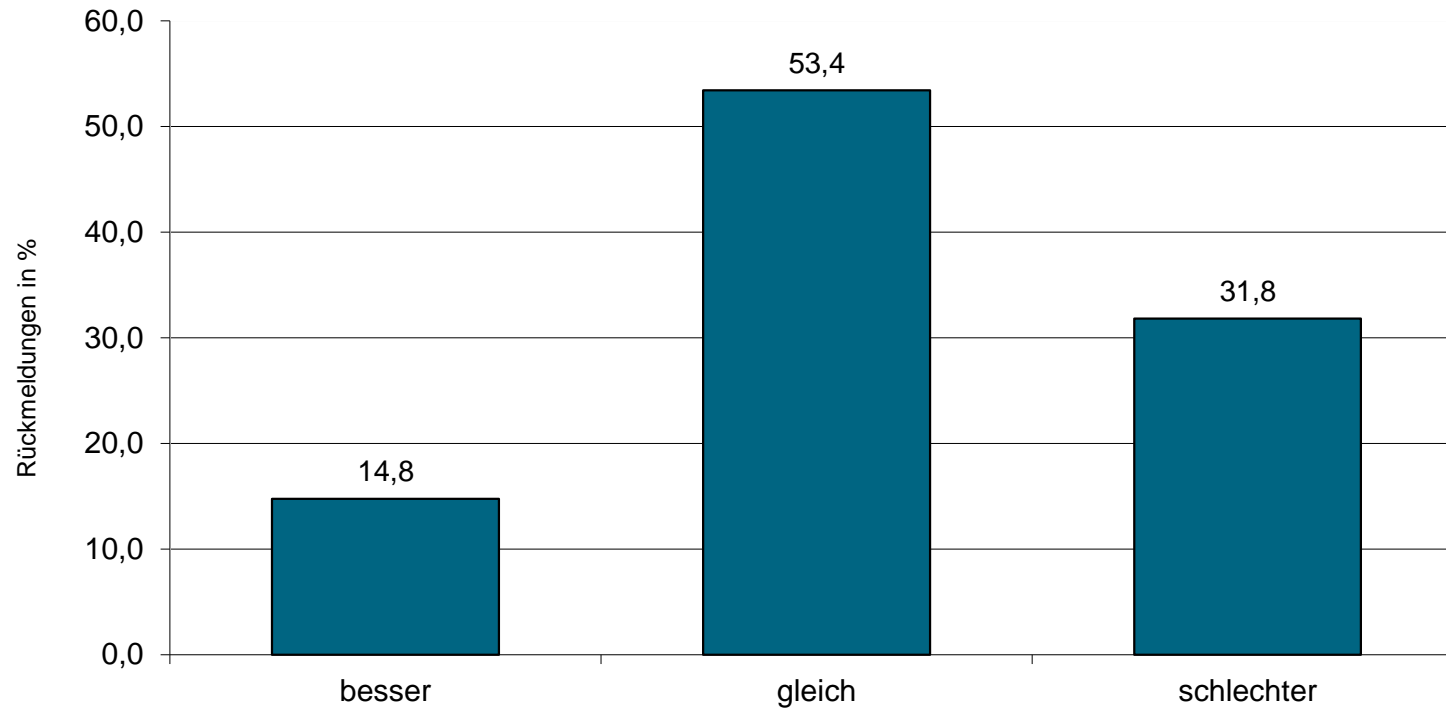
Quelle: VDMA

Korrektur der Investitionspläne im letzten Halbjahr (04/2014-09/2014)



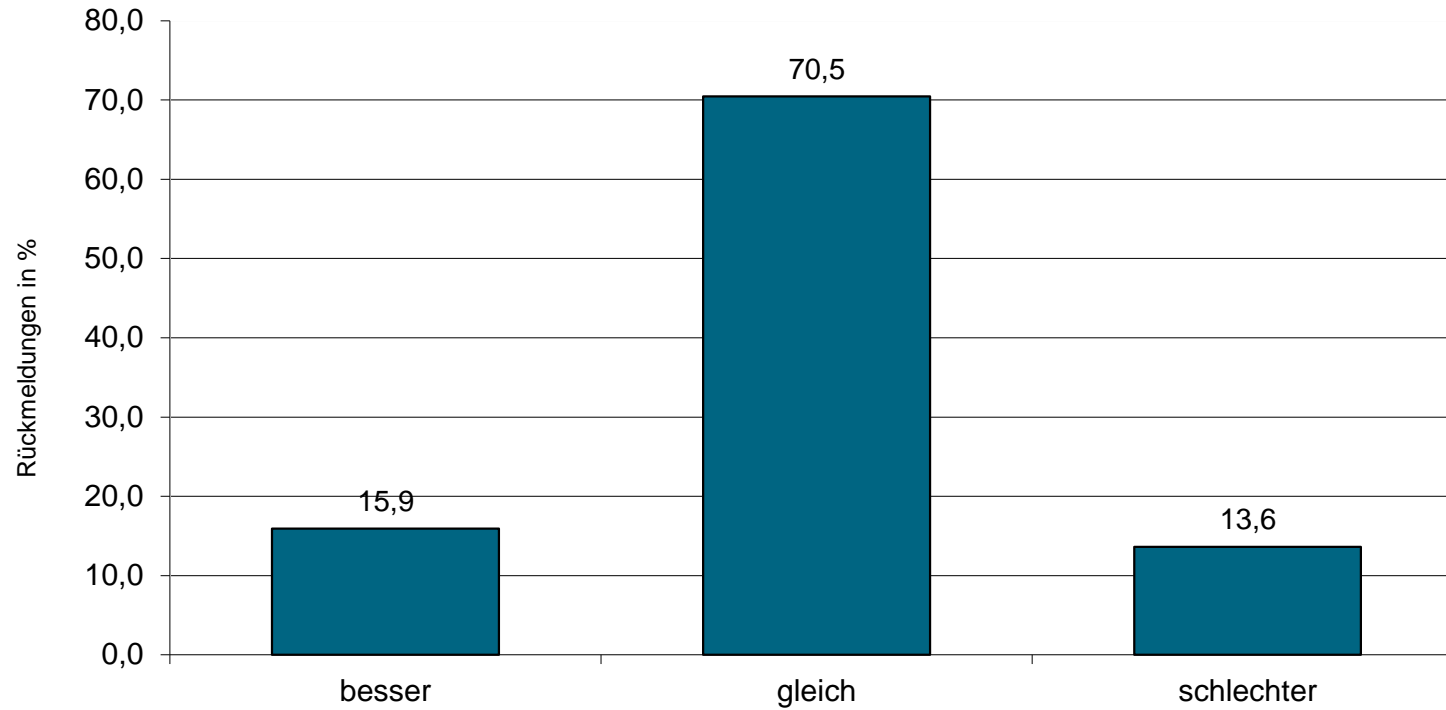
Quelle: VDMA

Geschäftsaussichten für das 4. Quartal 2014



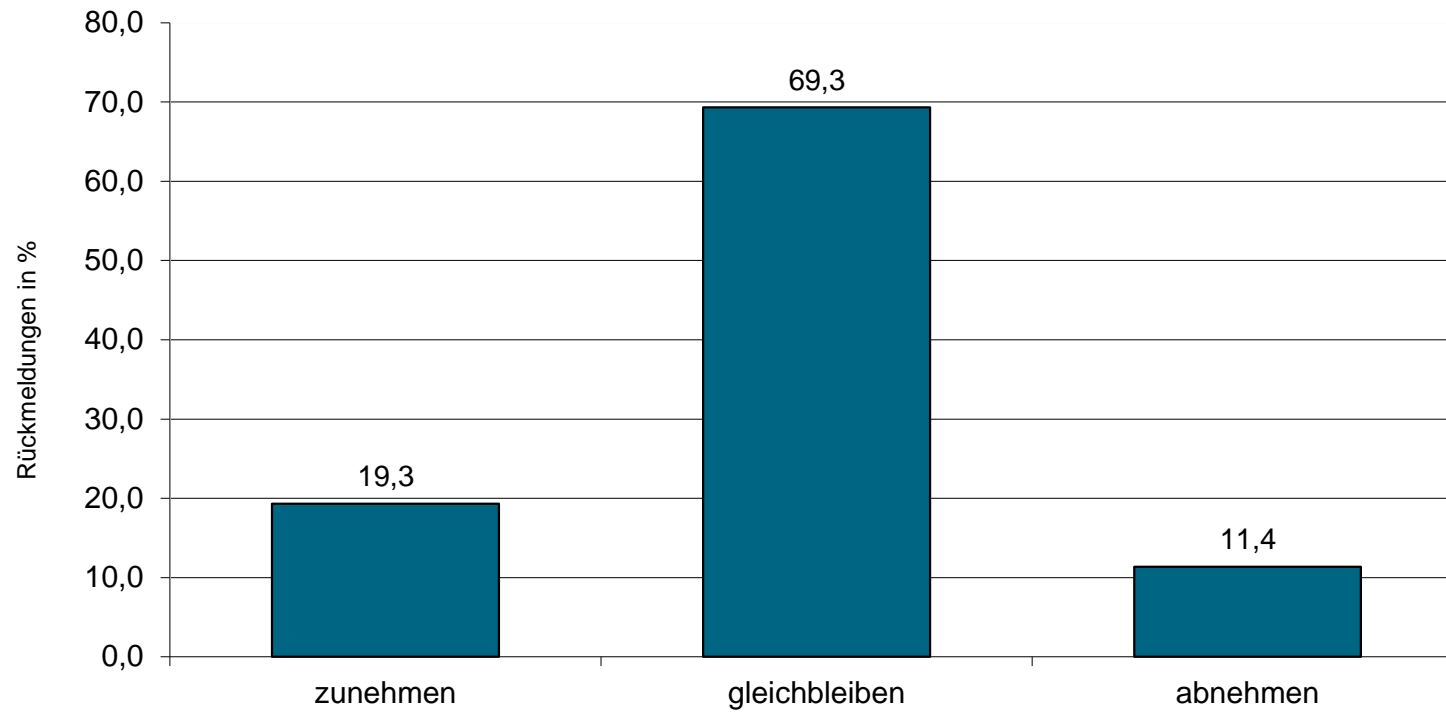
Quelle: VDMA

Einschätzung der Ertragslage für das 4. Quartal 2014



Quelle: VDMA

Veränderung der Beschäftigten in den nächsten 6 Monaten (10/2014-03/2015)



Quelle: VDMA