



# Technisches Datenblatt Baureihe 91K

2/2-Wege Wege Magnetventil

Ventil in Ruhestellung geschlossen (NC).

Bei Bestromung öffnet die Magnetspule zuerst die Vorsteuerbohrung und hebt dann direkt, oder unterstützt durch eine Druckdifferenz, den Kolben vom Ventilsitz. Das Ventil schließt durch Federkraft.

■ **Magnetventil für tiefkalte Medien**

**BR 91K**

## TECHNISCHE DATEN

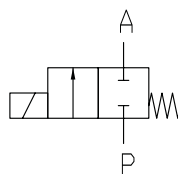
Steuerungsart:	Zwangsgesteuert, ohne Druckdifferenz schaltend
Konstruktion:	Kolbensitzventil
Anschluss:	Muffenanschluss G1/4-G2 DIN ISO 228 (BSP), Anschweißenden ähnl. ISO 4200 (siehe Tabelle Seite 4) Weitere Anschlussarten wie NPT auf Anfrage
Einbaulage:	Mit stehendem Magneten Auf Anfrage auch mit liegendem Magneten
Druckbereich:	0-16 bar (siehe Tabelle Seite 2)
Durchflussmedium:	Saubere, neutrale, gasförmige und flüssige Medien
Viskosität:	22 mm <sup>2</sup> /s
Temperaturbereich:	Medium: -196 °C bis +80 °C Umgebung: -55 °C bis +50 °C Unter Berücksichtigung der Einschränkungen wie auf Seite 4 beschrieben
Ventilgehäuse:	Messing 2.0402 Edelstahl 1.4581
Metallische Innenteile:	Messing und Edelstahl
Dichtung:	PTFE
Anschlussspannung:	AC~ 24V, 110V, 230V DC= 12V, 24V, 110V Weitere Anschlussspannungen auf Anfrage verfügbar
Spannungstoleranz:	-10% / +10%
Leistungsaufnahme:	W802 = 24 Watt W322 = 30 Watt .242 = 46 Watt .272 = 100 Watt
Schutzart:	IP65 nach DIN EN 60529
Einschaltdauer:	100% ED DIN VDE 0580
Anschlussart:	Klemmkasten

## VENTIL-MERKMALE

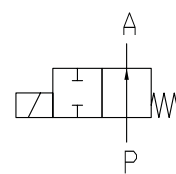
- Für tiefkalte Medien bis -196 °C
- Schaltet ohne Druckdifferenz
- Hohe Lebensdauer
- Einfaches kompaktes Ventildesign
- Zuverlässige, belastbare Dichtelemente
- Langfristige Verfügbarkeit von Ersatzteil-Sets
- Hochwertige Werkstoffe
- NO (stromlos geöffnet) Ausführung auf Anfrage erhältlich
- AS (Anschweißenden)

## SCHALTFUNKTION

NC - stromlos geschlossen



NO - stromlos geöffnet



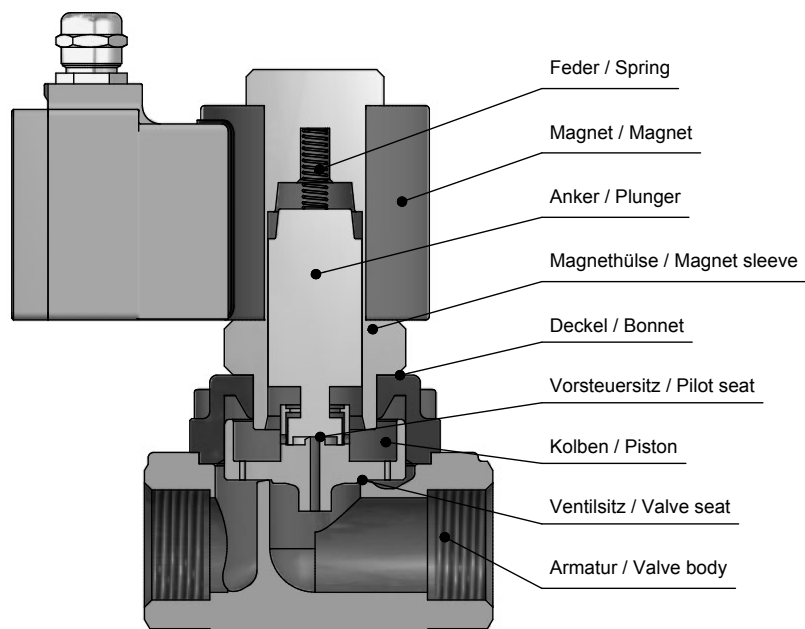
## BESTELLNUMMERNSYSTEM

K	91	23	/	08	04	/	W	80	2	-	A	S
	<b>Anschluss</b>	<b>Gehäusewerkstoff</b>					<b>Antrieb</b>				<b>Ventiloptionen</b>	
	21 G <sup>1</sup> / <sub>4</sub>	08 Edelstahl 1.4581					.	Standard (mit Klemmkasten)			AS	
	22 G <sup>3</sup> / <sub>8</sub>	10 Messing					W	Ausführung mit Klemmkasten			Anschweißenden ähnl. ISO 4200	
	23 G <sup>1</sup> / <sub>2</sub>	<b>Dichtungswerkstoff</b>					2	Standard IP65				
	24 G <sup>3</sup> / <sub>4</sub>	04 PTFE										
	25 G <sup>1</sup>											
	26 G <sup>1</sup> / <sub>4</sub>											
	27 G <sup>1</sup> / <sub>2</sub>											
	28 G <sup>2</sup>											

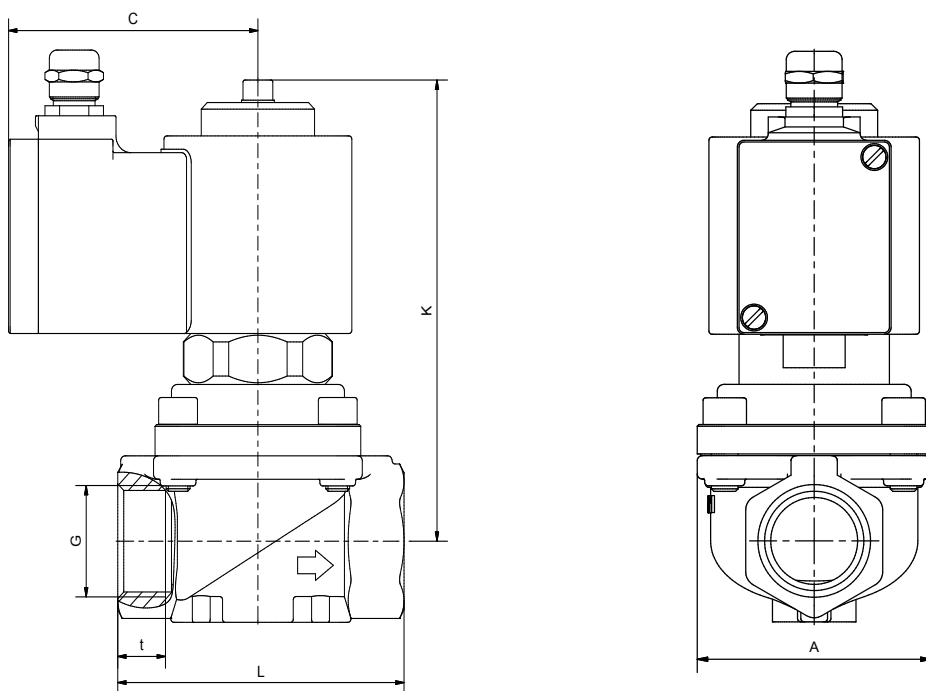
## TECHNISCHE EIGENSCHAFTEN

G	Sitz ø mm	Kv-Wert m <sup>3</sup> /h	Standardtype	max. Druck bei Magnettype			
				W802	W322	.242	.272
1/4	13,5	1,8	K9121/..04/...	0-16*	-	-	-
3/8	13,5	4,0	K9122/..04/...	0-16*	-	-	-
1/2	13,5	4,5	K9123/..04/...	0-16*	-	-	-
3/4	27,5	11,5	K9124/..04/...	-	0-16*	-	-
1	27,5	13,0	K9125/..04/...	-	0-16*	-	-
1 1/4	40,0	29,0	K9126/..04/...	-	0-10	0-16*	-
1 1/2	40,0	33,0	K9127/..04/...	-	0-10	0-16*	-
2	50,0	49,0	K9128/..04/...	-	0-6	0-16	0-16*

Die Kv-Werte in der Tabelle gelten für das mit \* markierte Magnetsystem



## ABMESSUNGEN

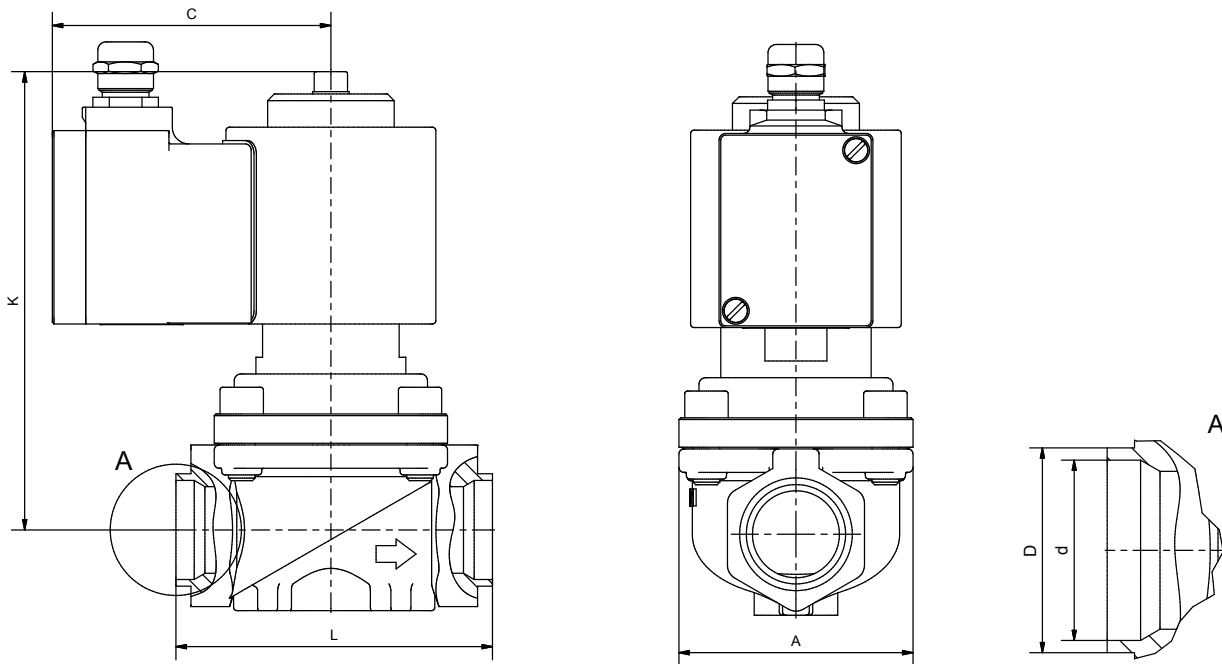


**BR 91K**

Magnet	W802			W322				
Type	K9121	K9122	K9123	K9124	K9125	K9126	K9127	K9128
G	1/4	3/8	1/2	3/4	1	1 1/4	1 1/2	2
A	48	48	48	70	70	96	96	112
C	70	70	70	77	77	77	77	77
K	104	104	104	138	138	148	148	183
L	67	67	67	96	96	140	140	168
t	12	12	12	16	16	22	22	22
kg	1,3	1,3	1,2	3,0	3,0	5,0	4,5	6,5

Magnet	.242			.272
Type	K9126	K9127	K9128	K9128
G	1 1/4	1 1/2	2	2
A	96	96	112	112
C	93	93	93	107
K	189	188	194	240
L	140	140	168	168
t	22	22	22	22
kg	6,5	6,5	7,5	12,0

# ABMESSUNGEN



Magnet	W802			W322			.242			.272
Type	K9123	K9124	K9125	K9126	K9127	K9128	K9126	K9127	K9128	K9128
G	1/2	3/4	1	1 1/4	1 1/2	2	1 1/4	1 1/2	2	2
A	48	70	70	96	96	112	96	96	112	112
C	70	77	77	77	77	77	93	93	93	107
K	104	138	138	148	148	183	189	188	194	240
L	67	96	96	140	140	168	140	140	168	168
D	21,3	26,9	33,7	42,4	48,3	60,3	42,4	48,3	60,3	60,3
d	18,1	23,7	29,7	38,4	44,3	55,1	38,4	44,3	55,1	55,1
kg	1,2	3,0	3,0	5,0	4,5	6,5	6,5	6,5	7,5	12,0

## INFORMATIONEN

- Bitte beachten Sie unbedingt die Installations- und Sicherheitshinweise in unseren Betriebs- und Serviceanleitungen.
- Hinweise zum GSR-Bestellcode finden Sie in unseren Katalogen. Gerne sind wir Ihnen bei Fragen behilflich.
- Notwendige Bestellangaben: Ventiltyp, Funktion NC/NO, Druckbereich, Anschluss, Nennweite, Medium, Durchflussmenge, Medium, Mediums- und Umgebungstemperatur, Anschluss-Spannung.
- **Detaillierte produktspezifische Zeichnungen und weitere technische Angaben werden im Auftragsfall zur Verfügung gestellt.**

## BITTE BEACHTEN

Der jeweilige Einsatzfall ist entscheidend für die Ventilausführung, wobei als wesentlicher Faktor hierbei die Beständigkeit der Werkstoffe gegenüber dem Betriebsmedium hervorzuheben ist. Maßgebend für die richtige Werkstoffauswahl sind das Wissen über die Konzentration, Temperatur und den Grad der Verunreinigung des Mediums. Weitere Kriterien sind der Betriebsdruck und max. Volumenstrom, denn ebenso wie hohe Temperaturen sind auch hohe Drücke und Stömungsgeschwindigkeiten bei der Werkstoffauswahl zu beachten.

**Alle Werkstoffe unserer Ventile, sei es für Gehäuse, Dichtungen oder Magnete, werden entsprechend den unterschiedlichen Anwendungsbereichen sorgfältig ausgewählt. Alle Angaben sind unverbindlich und dienen zur Orientierung. Garantieforderungen können daraus nicht abgeleitet werden.**

### Erwärmung und Leistung von Magnetspulen

GSR Magnetventile sind für Dauerbetrieb (100% ED = Einschaltdauer) ausgelegt. Die Zugkraft einer Magnetspule wird im Wesentlichen von drei Faktoren beeinflusst:

- der Eigenerwärmung
- der Mediumstemperatur
- der Umgebungstemperatur

GSR-Magnetspulen sind im Standard ausgelegt für eine maximale Umgebungstemperatur von +40 °C. Diese Angabe gilt für den im jeweiligen Ventildatenblatt angegebenen maximal zulässigen Betriebsdruck und einer Mediumstemperatur von +80 °C.

Eine höhere Umgebungstemperatur ist möglich wenn bei den anderen Einflussparametern niedrigere Werte gelten. So darf die Mediumstemperatur bei max. Betriebsdruck und max. Umgebungstemperaturen von +50 °C ebenfalls höchstens +50 °C betragen. Darüber hinaus sind Abweichungen von dem für den Standard ausgelegten Temperaturbereich möglich, z. B. durch die Verwendung von Temperaturspulen oder anderen konstruktiven Maßnahmen. Bitte halten Sie für jeden Einsatzfall vorher Rücksprache mit dem GSR-Stammhaus.

Genaue Angaben zu den Betriebsbedingungen entnehmen Sie bitte den Datenblättern der entsprechenden Magnetspule und des Magnetventils. Bitte beachten Sie, dass sich die Oberflächentemperatur bei einer Spule unter Dauerbelastung allein durch die Eigenerwärmung auf bis zu +120 °C erwärmen kann. Die Leistungsaufnahme unserer Standard-Magnetspulen wurde ermittelt nach DIN VDE 05820 bei einer Spulentemperatur von +20 °C.

- Das GSR-Logo ist eine registrierte Marke der GSR Ventiltechnik GmbH & Co. KG.
- Hinweis: Alle Texte und Bilder sind Eigentum der GSR Ventiltechnik GmbH & Co. KG und dürfen nicht ohne schriftliche Genehmigung, auch nicht in Auszügen, vervielfältigt oder verändert werden.
- Originalprodukte können aufgrund unterschiedlicher Materialien, etc. von den abgebildeten Produktfotos abweichen.
- Irrtum und Änderungen vorbehalten.

**Stand: 02/2016, MK-MG, Version 1.**

