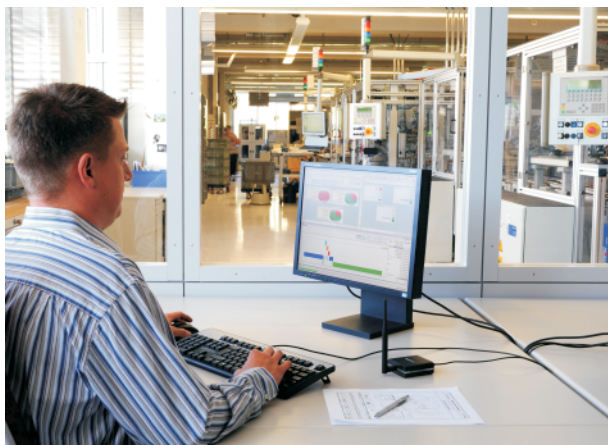


WIN - Wireless Information Network



Erhöhen Sie Ihre Produktivität und sparen Sie Kosten
mit kabelloser, funkbasierter Überwachung



Wenn Sie Maschinen außer Sicht zentral überwachen, können Sie Stillstände und Fehler sofort erkennen und reagieren.

Haben Sie alles im Blick?

Wollen Sie ein einfaches MDE-System (Maschinendatenerfassung) ohne teure Anschaffungskosten und Verdrahtung?

WERMA bietet jetzt eine unkomplizierte Lösung zur drahtlosen Fernüberwachung von Maschinen, welche die Informationen von Signalsäulen nutzt. Sie wird sehr einfach installiert und in Betrieb genommen - auch ohne Experten-Wissen!

Mit WIN, dem "Wireless Information Network", können Sie

- Ihren Maschinenpark überwachen,
- sicher und schnell auf Störungen reagieren,
- Kosten sparen,
- die Produktivität, Verfügbarkeit und Effizienz Ihrer Maschinen steigern!

Maschinen überwachen mit WIN - Wireless Information Network

Mit WIN können Sie vorübergehend oder dauerhaft bis zu fünfzig Maschinen unterschiedlichen Alters und Funktion schnell überwachen, zum Beispiel Spritzmaschinen, Bestückungsautomaten und Montagemaschinen. Mit dem Paket "WIN complete" können Sie drei Maschinen schon für weniger als 1000 Euro überwachen..

Zentral behalten Sie per Funk den Überblick über Ihre Maschinen und Anlagen und können diese auswerten.

WIN wird per „Plug & Play“ installiert. Sie müssen nicht zusätzlich verdrahten, da vorhandene WERMA-Signalsäulen genutzt werden. In diese integrieren Sie Funksender (WIN slaves), welche die Signale per Funk an den kleinen "Master" übermitteln. Dieser ist mit USB-Kabel am PC angeschlossen. Am Bildschirm sehen Sie über die mitgelieferte Software die Zustände der eingebundenen Signalsäulen auf einen Blick.



Mit WIN können Sie bis zu fünfzig unterschiedliche Maschinen im Auge behalten, indem Sie die Informationen der Signalsäulen per Funk zusammenführen.



Die Netzwerkreichweite können Sie mit weiteren "WIN slaves" erheblich vergrößern.

Hohe Reichweite - weit entfernte Maschinen überwachen

Bei freier Sicht reicht das WIN-Funksignal bis zu 300 Meter. In Innenräumen kann die Reichweite - typisch für Funk - geringer sein. Gerade hier offenbart sich die Stärke von WIN: Das niedrigere Frequenzband von WIN (868 MHz) durchdringt Objekte und Wände weitaus besser als WLAN und Bluetooth (Frequenzband 2400 Mhz).

Jeder "WIN slave" in Ihrem Netzwerk ist gleichzeitig "Repeater": Das bedeutet, er leitet das Signal anderer Slaves verstärkt an den Master weiter. So erhöhen Sie die Reichweite zusätzlich und können auch entferntere stehende Maschinen mit Leichtigkeit überwachen.

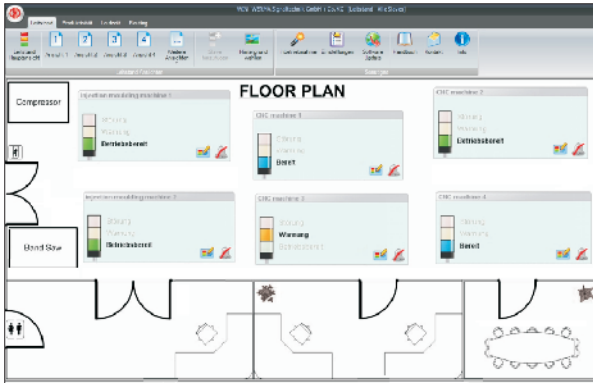
WIN funktioniert störungsfrei und problemlos neben anderen Funkanwendungen. Denn es nutzt mit 868 MHz ein anderes Frequenzband als beispielsweise WLAN oder Bluetooth.

Kinderleichte Installation

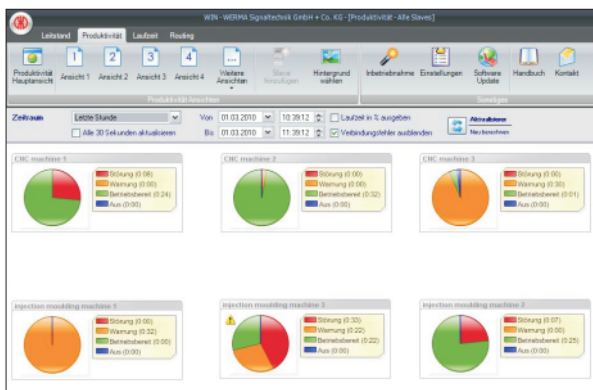
Die WIN-Software können Sie **ohne Programmierkenntnisse** schnell und einfach installieren. Dies erleichtert die Abstimmung in Ihrem Betrieb. Die CD startet automatisch und führt Sie **Schritt für Schritt** zum eigenen Netzwerk.

Das Programm zeigt Ihnen auch die **Qualität der Funkverbindungen**. So wissen Sie, wo Sie Verbindungen mit weiteren WIN slaves (= Repeatern) ergänzen müssen, damit Ihr Netzwerk sicher funktioniert und Daten problemlos übertragen werden.

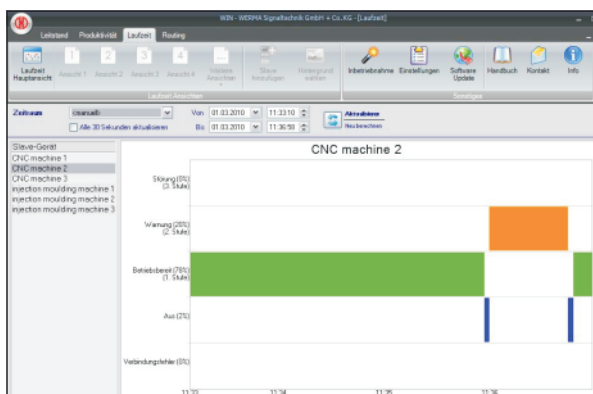
Zustände zentral am Computer überwachen und auswerten



Wie läuft's im Maschinenpark? Die Leitstandanzeige zeigt den **Ist-Zustand** Ihrer Maschinen, hier mit **integriertem Gebäudeplan**.



Wie produktiv sind meine Maschinen? Die **Auslastung Ihres Maschinenparks** sehen Sie im Produktivitätsmodul.



Wann treten Störungen auf? Im Laufzeitmodul analysieren Sie **Fehlermuster nach Zeiträumen** und können Ursachen besser beheben.

Mit der WIN-Software haben Sie Ihren Maschinenpark **von einem oder mehreren PCs aus** im Blick. Als Anwender bestimmen Sie selbst, welche Maschinendaten Sie auswerten und überwachen. Denn am Computer sehen Sie genau das, was Ihre Signalsäulen anzeigen. Die **übersichtliche Bildschirmoberfläche** erleichtert die Bedienung.

Schneller vom Leitstand aus reagieren

Auf einen Blick sehen Sie im Leitstandmodul der Software, **welche Maschine gerade läuft, steht oder eine Störung hat**. So können Sie sofort reagieren und Reaktions- und Stillstandszeiten effektiv verkürzen.

Das Besondere: Ihr **Gebäudeplan** lässt sich leicht in die Übersicht **integrieren** und zeigt sofort den Standort Ihrer Maschinen.

Fehlermuster analysieren und die Verfügbarkeit erhöhen

Tages-, Wochen-, Monats-, Jahresdaten sowie beliebige Zeiträume können Sie **schnell und rückwirkend analysieren**. Im Produktivitäts- und Laufzeitmodul können Sie systematisch Fehler aufspüren und damit die Verfügbarkeit und Effizienz der Maschinen erhöhen.

Mit WIN können Sie sich **per Email** über den Zustand Ihrer Maschine informieren lassen, wenn Sie möchten. Dabei können Sie selbst wählen, wer nach welcher Zeit benachrichtigt werden soll.



Sie können mehrere Module und Auswertungen gleichzeitig auf einem Bildschirm betrachten.

Diese Vorteile bietet Ihnen WIN

- Kostengünstiges MDE-System - jederzeit nachrüstbar
- Hohe Funkreichweite bis zu 300 m - mehr als WLAN oder Bluetooth
- WLAN oder Bluetooth werden nicht gestört
- Bis zu 50 unterschiedlichste Maschinen überwachbar
- Auswertung und Überwachung von mehreren PCs aus möglich
- Kein Expertenwissen oder Programmierkenntnisse nötig
- Keine komplexe Maschinenschnittstelle nötig
- Kein zusätzliches Verdrahten
- Benachrichtigung per Email möglich

Das sagen WIN-Kunden

"Es gibt eigentlich nur ein Wort: Das Ding ist **super!** Es ist **kostengünstig**. Die **Preis-Leistung** ist **topp**. Die **Software** ist **einfach**. Ich habe eine transparente Fertigung, sehe die Auslastung und so weiter.

Toll ist das **Nachrüstbare** an WIN: Wenn ich andere Systeme will, muss ich gleich alles kaufen. Das ist sehr teuer. Bei WERMA ist das anders: Da kann ich jeden Monat, wenn ich 100 bis 200 € übrig habe, eine Maschine mehr überwachen. Wir haben mit drei Maschinen gestartet und wollen jetzt das System ausweiten."

Volker Villing, Fertigungsleitung bei "Neugart Spritzgießtechnik Formenbau", D-78554 Aldingen



Villing setzt WIN in seiner Fertigung ein.

i Zwei Produktpakete stehen zur Auswahl

Rundum sorglos: "WIN complete" in KombiSIGN 71



"WIN complete" enthält das, was Sie brauchen, um sofort drei Maschinen per Funk zu überwachen (Lieferung ohne Laptop).

Inhalt:

- 3 gebrauchsfertige KombiSIGN 71-Signalsäulen (LED-Dauerlichtelemente Rot, Gelb, Grün, Anschlusselement, Fuß mit integriertem Rohr)
- 3 WIN slaves (vorkonfiguriert, in Signalsäule integriert)
- WIN master (Funkempfänger)
- USB-Kabel
- Software-CD

Bestelldaten:

WIN complete in KombiSIGN 71	860 640 03
Zur Erweiterung mit bis zu 50 Slaves je Netzwerk: WIN slave für KombiSIGN 71	860 640 02

Freie Wahl: "WIN system" für KombiSIGN 70 + 71



Für alle, die schon WERMA-Säulen nutzen oder eigene Signalsäulen zusammenstellen wollen: Slaves werden bei "WIN system" einfach integriert (Lieferung ohne Laptop).

Inhalt:

- 3 WIN slaves (vorkonfiguriert)
- WIN master (Funkempfänger)
- USB-Kabel
- Software-CD

Bestelldaten:

WIN system für KombiSIGN 70	860 840 01
WIN system für KombiSIGN 71	860 640 01
Zur Erweiterung mit bis zu 50 Slaves je Netzwerk: WIN slave für KombiSIGN 70	860 840 02
WIN slave für KombiSIGN 71	860 640 02

Bestellen Sie bequem online in unserem E-Shop, per E-Mail oder Fax.

Noch **Fragen?** Unser Team hilft Ihnen bei **technischen Themen** gerne weiter! Unsere **Hotline** erreichen Sie unter +49 (0)7424/9557-222.